



INSTITUT PRIVE POLYVALENT DE
BONAMOOUSSADI

BP : 8527 D1a - Tél : 233-47-00-75

Année scolaire : 2025/2026

Classe : Terminale CG

Coef : 3

Durée : 35'

EXAMEN BLANC

Sujet 1

Examineur : Soreil TCHEPDA

EPREUVE PRATIQUE DE CGAO

PREMIÈRE PARTIE : Évaluation des Savoirs (5 Points)

En tant qu'assistant comptable, vous devez valider vos connaissances sur l'environnement des bases de données avant toute manipulation. Répondez par **Vrai ou Faux** :

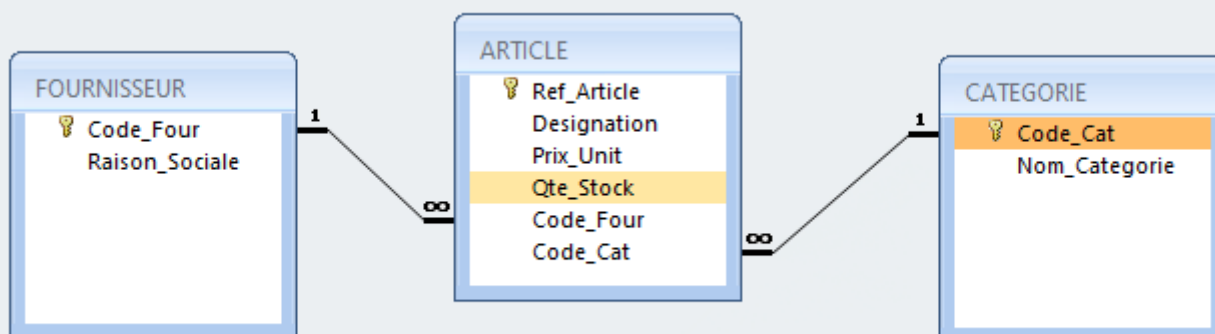
1. Dans une base de données relationnelle, deux tables sont liées par un champ commun appelé clé étrangère.
2. Un formulaire est un objet qui permet principalement d'extraire des informations spécifiques selon des critères.
3. Le type de données "Numéro_auto" génère automatiquement une valeur unique pour chaque nouvel enregistrement.
4. Une clé primaire peut contenir des doublons tant que le nom du champ est différent.
5. L'intégrité référentielle permet de s'assurer qu'on ne peut pas enregistrer une commande pour un client qui n'existe pas dans la table "Clients".

N.B : Pour cette première partie, compléter l'annexe « **Evaluation des savoirs** » et remettre avec la copie.

DEUXIÈME PARTIE : Évaluation des Savoir-faire (15 Points)

L'entreprise "SAPPRO-CAM", basée à Douala, est spécialisée dans la distribution de produits de quincaillerie. Afin d'optimiser le suivi des stocks, le gérant souhaite structurer ses informations autour de trois entités : les **Fournisseurs**, les **Catégories de produits** et les **Articles**. Le gérant vous fournit les informations suivantes pour concevoir un prototype de base de données.

Annexe 1 : Modèle logique de données



Annexe 2 : Extrait du dictionnaire des données

Table	Nom du champ	Type de données	Taille	Format	
FOURNISSEUR	Code_Four	Texte	5		Clé primaire
	Raison_Sociale	Texte	40		
CATEGORIE	Code_Cat	Texte	3		Clé primaire
	Nom_Categorie	Texte	30		
ARTICLE	Ref_Article	Texte	10		Clé primaire
	Designation	Texte	50		
	Prix_Unit	Numérique	Entier long		
	Qte_Stock	Numérique	Entier		
	Code_Four	Texte	5		Clé étrangère
	Code_Cat	Texte	3		Clé étrangère

Annexe 3 : Mouvements des tables FOURNISSEUR et CATEGORIE

Table : FOURNISSEUR		Table : CATEGORIE	
Code_Four	Raison_Sociale	Code-Cat	Nom_Categorie
F001	QUNIC-PLUS	OUT	Outilsage
F002	ACIER-CAM	CON	Consommation

Annexe 4 : Mouvement de la table ARTICLE

Ref_Article	Designation	Prix_Unit	Qte_Stock	Code_Four	Code_Cat
ART05	Marteau	2500	15	F001	OUT
ART09	Pelle	4500	8	F001	OUT
ART12	Electrodes	6000	50	F002	CON

TRAVAIL À FAIRE :

1. A partir de votre poste de travail, lancer le SGBD Access disponible. 0,5pt
2. Création de la structure (5 pts) :
 - a) Créer la base de données sous le nom **SAPPRO_NOM_ELEVE_CLASSE** (Exemple : **SAPPRO_EPOUPA_TCG**). 1pt
 - b) Créer en mode création, les tables **FOURNISSEUR**, **CATEGORIE** et **ARTICLE** selon le dictionnaire de l'Annexe 1 et le MLD de l'annexe 2.3 pts.
 - c) Établir les relations entre les tables en respectant l'intégrité référentielle. 1pt
3. Interface et Saisie (4 pts) :
 - a) Saisir en mode feuille de données, l'intégralité des données fournies dans l'annexe 3. 1pt

- b) Créer un formulaire de saisie pour la table **ARTICLE** incluant les boutons d'action : « **Enregistrer** » et « **Quitter** ». **2pts**
- c) À l'aide de ce formulaire, saisir l'intégralité des données fournies dans l'annexe 4. **2pts**
4. **Exploitation des données / Requêtes** : Créer et enregistrer les requêtes permettant de :
- a) **R2** : Afficher les articles dont la quantité en stock est inférieure à 10 (Alerte stock). **1,5pt**
- b) **R3** : Afficher la Désignation de l'article, le Nom de sa Catégorie et la Raison Sociale de son fournisseur. **1,5pt**
- c) **R4** : Calculer la valeur du stock par article (Champ calculé : [Prix_Unit] * [Qte_Stock]) **1,5pt**

Nom : _____

Prénom : _____

Classe : _____

Annexe : Évaluation des Savoirs

En tant qu'assistant comptable, vous devez valider vos connaissances sur l'environnement des bases de données avant toute manipulation. Répondez par **Vrai** ou **Faux** :

1. Dans une base de données relationnelle, deux tables sont liées par un champ commun appelé clé étrangère. (_____)
2. Un formulaire est un objet qui permet principalement d'extraire des informations spécifiques selon des critères. (_____)
3. Le type de données "Numéro_auto" génère automatiquement une valeur unique pour chaque nouvel enregistrement. (_____)
4. Une clé primaire peut contenir des doublons tant que le nom du champ est différent. (_____)
5. L'intégrité référentielle permet de s'assurer qu'on ne peut pas enregistrer une commande pour un client qui n'existe pas dans la table "Clients". (_____
_____).