

OK AP 10

COLLEGE PRIVE LAIC MONGO BETI BP 972 TEL : 242 69 62 97/242 08 34 69 YAOUNDE					
ANNEE SCOLAIRE	EVALUATION	EPREUVE	CLASSE	DUREE	COEFFICIENT
2025/2026	N°4	HISTOIRE	3 ^e me	2H	2
Professeur : M. ESSAMA					

NOMS ET PRÉNOM

EPREUVE D'HISTOIRE

I – VERIFICATION DES RESSOURCES : (9pts)

A – VERIFICATION DES SAVOIRS : (5pts)

1) Définis : 2pts

- Décolonisation:

..... 0,5pt

- Droit de veto:

..... 0,5pt

-Protectorat:

..... 0,5pt

Suffrage

universel:

..... 0,5pt

2) Cite 02 facteurs internes de la

décolonisation : 1pt

3) Enumère 02 objectifs de

l'O.N.U : 1pt

4) Donne 02 étapes de la décolonisation de l'Afrique francophone..... 1pt

B – VERIFICATION DES SAVOIR – FAIRE : (4pts)

1) Où et quand l'ONU a-t-elle été officiellement créée ? : 1pt

2) Remplir le tableau avec les éléments suivants : Les 2 guerres mondiales, Abus du système colonial, le rôle des Eglises, le rôle de l'ONU : 1,5pt

FACTEURS INTERNES	FACTEURS EXTERNES

3) Fait correspondre les noms de ces personnes à leurs nationalités (0,5 x 3 = 1,5pts)

- Franklin Roosevelt

- URSS

- Winston Churchill

- Etats Unis d'Amérique

- Staline

- Royaume-Uni

II – VERIFICATION DE L'AGIR - COMPETENT : (9pts)

Situation-problème :

Ton voisin déteste son locataire par ce qu'il n'est pas du même village que lui. Tu es interpellé pour lui parler des dangers de la haine tribale.

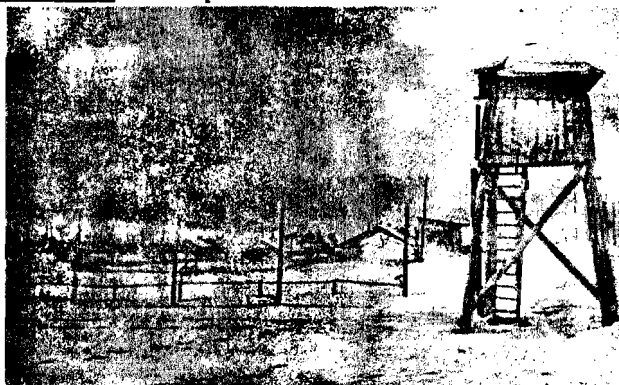
Document 1 : La solution finale

En 1935, Hitler fait adopter les lois de Nuremberg qui visent en grande partie les juifs. Elles retirent la nationalité allemande à ces derniers. En Janvier 1942, la Conférence de Wannsee décide la « solution finale » du problème juif, c'est-à-dire la

déportation et l'extermination des juifs européens. Au camp d'Auschwitz-Birkenau construit en 1940, un million de personnes y furent exterminées par les gaz en 1944. Plusieurs milliers de juifs européens furent entassés comme prisonniers ou massacrés dans les chambres à gaz.

Source : J.M. Lambin, *histoire-géographie*, Hachette, 1989, pp. 92-93

Document 2 : Un camp e concentration durant l'hiver



Source : www.google.cm

Consigne :

Effectue les taches suivantes :

1) Identifie le problème posé dans la situation ci-dessus ? (3pts)

.....

.....

2) A l'aide des documents ci-dessus, relève 02 conséquences négatives de la haine raciale. (1 ,5 x 2 = 3pts)

.....

.....

3) Propose 02 solutions pour lutter contre la haine raciale. (1,5 x =3pts)

.....

.....

Présentation : 2pts