

Vu l'APQ

COLLEGE PRIVE LAÏC MONGO BETI

B.P 972 TÉL: 242 68 62 97/ 242 08 34 69 YAOUNDE

ANNÉE SCOLAIRE	EVALUATION	EPREUVE	CLASSE	DURÉE	COEFFICIENT
20.....20...	N° 3	STVEEHB	2 nd A	2H	1
PROFESSEUR : EDENE ESSOMBA			Jour :	Quantité	

I. EVALUATION DES RESSOURCES 10pts

Partie A : Évaluation des savoirs 4pts

Exercice 1 : Questions à Choix Multiples (QCM) 2pts

Chaque série d'affirmation ci-dessous comporte une seule réponse juste. Recopier le tableau ci-dessous et écrire sous chaque numéro de question, la lettre qui correspond à la réponse juste.

N° de la question	1	2	3	4
Réponses				

1) Le processus biologique qui permet de réduire le nombre de chromosome de moitié est: 0,5pt

- a) la mitose;
- b) la fécondation;
- c) la méiose;
- d) le brassage chromosomique.

2) Une cellule mère a $2n = 36$ chromosomes subit deux mitoses Elle donnera des cellules filles avec un nombre de chromosome de: 0,5pt

- a) $2n = 46$ chromosomes;
- b) $n = 18$ chromosomes;
- c) $2n = 36$ chromosomes;
- d) $n = 23$ chromosomes.

3) La ventilation pulmonaire est contrôlée par l'action des muscles suivants: 0,5pt

- a) le biceps et le diaphragme;
- b) le biceps et les muscles intercostaux ;
- c) le diaphragme et les muscles intercostaux;
- d) le biceps et le triceps.

4) choisir la réponse fausse concernant le cancer: 0,5pt

- a) c'est un dérèglement du processus normal de la mitose;
- b) peut être dû à l'action d'un virus comme celui de l'hépatite B;
- c) se manifeste par la formation des tumeurs;
- d) est avant tout un processus normal de la vie des cellules.

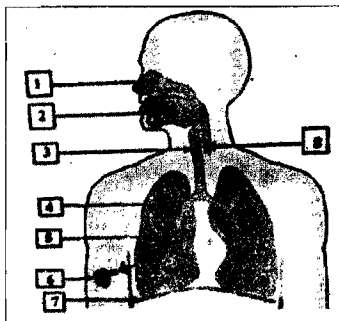
Exercice 2 : Questions à Réponses Ouvertes (QRO) 2pts

- 1) définir les mots et expression suivantes : ventilation pulmonaire, cancer. $0,5 \times 2 = 1$ pt
- 2) donner le trajet emprunté par l'air pour se retrouver dans les poumons. 1pt

Partie B : Évaluation des savoir-faire et /ou des savoir-être 6pts

Exercice 1 : Déterminer les mouvement respiratoires et échanges gazeux respiratoires au niveau des poumons.

Le schéma ci-contre présente l'appareil respiratoire chez un homme en bonne santé et le tableau ci-contre présente l'analyse de 100 cm³ d'air inspiré et 100cm³ d'air expiré.



	Azote	Dioxygène	Dioxyde de carbone	Vapeur d'eau
Air inspiré	79 cm ³	21 cm ³	Traces	Variable
Air expiré	79 cm ³	16 cm ³	4,5 cm ³	Saturation

1- annoter le schéma. 0,25x8=2pts

2-nommer les différentes phases d'un mouvement respiratoire. 0,25x2=0,5pt

3-expliquer chaque phase d'un mouvement respiratoire. 1x2=2pts

4-indiquer les gaz échangés au cours de la respiration. 0,25x3=0,75pt

5-indiquer le lieu d'échange des gaz respiratoires. 0,25pt

6-expliquer pourquoi l'azote est considéré comme un gaz neutre. 0,5pt

II- EVALUATION DES COMPETENCES /10 points

Compétence visée : Améliorer la santé de respiration

Situation problème contextualisé :

Malgré les multiples conseils des parents à leur progéniture sur les méfaits du tabagisme, le nombre de fumeurs reste trop élevé surtout au sein des adolescents qui tombent parfois sous le charme de leurs aînés ou de leurs idoles « stars ». Or ce petit bâton de cigarette constitue un danger pour la santé et pour la vie de tout ce qui l'utilise. Ton petit frère Guy ne comprend pas comment une personne qui ne fume pas mais inhale la fumée produite par un fumeur du fait de la proximité est exposé aux méfaits du tabac autant que le fumeur. Il se tourne vers toi pour avoir des explications.

Consigne 1 : Dans un texte de huit lignes présente à ton petit frère Guy les substances nocives contenues dans la cigarette et les conséquences qu'elles peuvent entraîner au niveau de l'organisme. (4pts)

Consigne 2 : Conçois une affiche destinée aux populations dans laquelle tu présentes quatre autres substances nocives qui perturbent la respiration autre que la fumée de la cigarette et quatre règles d'hygiène se rapportant à l'appareil respiratoire. (3pts)

Consigne 3 : Rédige un slogan qui met en exergue la mise en garde des jeunes sur la consommation de la cigarette. (3pts)

Critères Consigne	Pertinence de la production	Maîtrise des connaissances scientifiques	Cohérence de la production
Consigne 1	0,5pt	3pts	0,5pt
Consigne 2	0,5pt	2pts	0,5pt
Consigne 3	0,5pt	2pts	0,5pt