

COLLEGE PRIVE MONGO BETI BP:972. TEL : 242 68 62 97/242 08 34 69 YAOUNDE					
Année Scolaire	Evaluation	Epreuve	classe	Durée	Coefficient
2025/2026	N°3	ECM	5 <sup>e</sup>	2H	2
Professeur: M. KAYO					

Nom(s) et prénom(s) : ..... n° .....

**PARTIE A : VERIFICATION DES RESSOURCES 9PTS**

**A1- VERIFICATIONS DES SAVOIRS 5PTS**

**1-Définis :**

Autochtones: .....0.5pt  
 Patrimoine du village .....0.5pt  
 village:.....0.5t  
 Commune:.....0.5pt

**2- Questions de cours**

- 1- Cite deux manifestation de l'intégration nationale au village : .....0.5x2= 1pt  
 2- Donne deux rôles du maire : .....0.5x2=1pt  
 3- Enumère deux types de commune:.....0.5X2=1pt

**A2- VERIFICATIONS DES SAVOIR-FAIRE 4pts**

1- Recopiez et complétez les vides du texte ci-après par des mots convenables suivants :  
**population, cinq, conseil municipal, maire, 0.5ptx4=2pts.**  
 La commune est administrée par un organe appelé.....à la tête duquel se trouve  
 le.....élu par la....., pour un mandat de..... renouvelable.

2- Relie les éléments du patrimoine du village suivants :

**Colonne A**

- 1- Cérémonie traditionnelle
- 2- Danse traditionnelle
- 3- Autorité traditionnelle
- 4- Mets traditionnel

**Colonne B**

- a- Ndolè
- b- Dot
- c- Bikutsi
- d- Lamido

**PARTIE B : VERIFICATION DE L'AGIR COMPETENT (9 pts)**

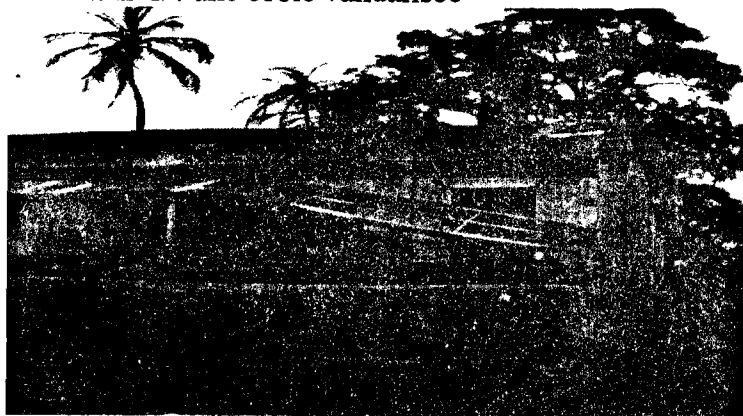
**Situation-problème :** Les jeunes de ta localité quittent le village en masse pour aller s'installer dans les grandes villes. Tu es sollicité par les élites afin limiter cela

Document 1 :

Le patrimoine rural peut se définir comme l'ensemble des biens culturels matériels et immatériels ainsi que le patrimoine naturel, transmis entre les générations en milieu rural. Le patrimoine rural intègre les maisons, chapelles, les paysages naturels comme la forêt, les montagnes, les cours d'eau, les traditions orales, les rituels et événements festifs

[www.wikipedia.org](http://www.wikipedia.org)

Document 2 : une école vandalisée



[www.camerbe.org](http://www.camerbe.org)

Document 3 :

Les composantes du patrimoine rural, e, particulier les paysages, le bâti traditionnel et les savoir-faire, peuvent contribuer à façonner l'image des campagnes, et par-là même à renforcer l'identité et la cohésion des communautés rurales. Par ailleurs, valorisé au travers d'animations, des produits touristiques, artisanaux, de terroir contribue à l'attraction d'un territoire et à son économie

[www.wikipedia.org](http://www.wikipedia.org)

**Effectue les tâches suivantes**

1- ~~Identifie~~ le problème posé dans la situation évoquée ci-dessus:.....

.....3pts

2- Relèves dans les documents deux patrimoines naturels d'un village:.....

.....3pts

3- Propose deux actions aux élites de ton village pour encourager les jeunes à rester au village:.....

.....3pts

**Présentation 2pts**