

COLLEGE DRIVE LAIC MONGO BETI : B.P. 972 Tel : 22 22 46 19 / 22 68 62 97 Yaoundé					
Année Scolaire	Séquence	Epreuve	Classe	Durée	Coefficient
2025 - 2026	3	SVTEEBB	2 nd C	2 heures	02
Enseignant : DIME TONGMAN YVES			Jour : Décembre 2025		Qté

EPREUVE PRATIQUE DE SVTEEBB

Compétence visée :								
Appréciations			Notes				Parents	
Non acquis	Encours d'acquisition	Acquis	Partie I	Partie II	TP	TOTAL / 20	Observations / Contact	Signature

Partie A) Évaluation des ressources (10pts)

I : Évaluation des savoirs (4pts)

Exercice 1: Questions à choix multiples (QCM/2pts)

1) L'entomologie est la science qui étudie :

a) Les entonnoirs ; b) les insectes ; c) les animaux entomophages ; d) le développement des plantes

2) La liste ci-après présente des produits de la ruche exploitable par l'Homme :

a) Le miel, la cire, et le pollen

b) Le miel, l'huile et le pollen

c) Le miel, le vin, et le pollen

d) le miel, le bois et la cire

3) Un arbre phylogénétique traduit :

a) Les relations de parenté entre les espèces

b) Les différences anatomiques entre les espèces

c) Les ressemblances anatomiques entre les espèces

d) Les caractères héréditaires

4) Les organes homologues sont des organes

a) qui assurent les mêmes fonctions

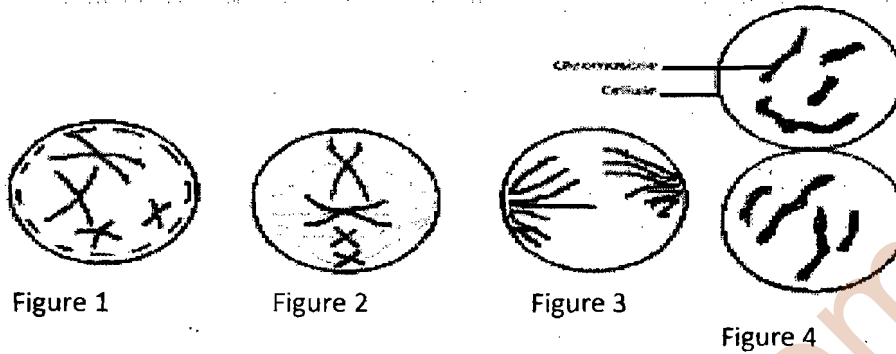
b) construits suivant le même plan, mais n'ayant pas la même origine embryonnaire

c) ayant la même origine embryonnaire et la même structure

d) qui montrent l'absence de parenté entre deux espèces

Exercice 2: Eradication des préjugés autour de l'apparition des anomalies et ou des nouveaux caractères au sein des familles

Le document 1 ci-dessous présente les différentes étapes (représentées par les figures) de déroulement d'un phénomène biologique très important dans le monde vivant.

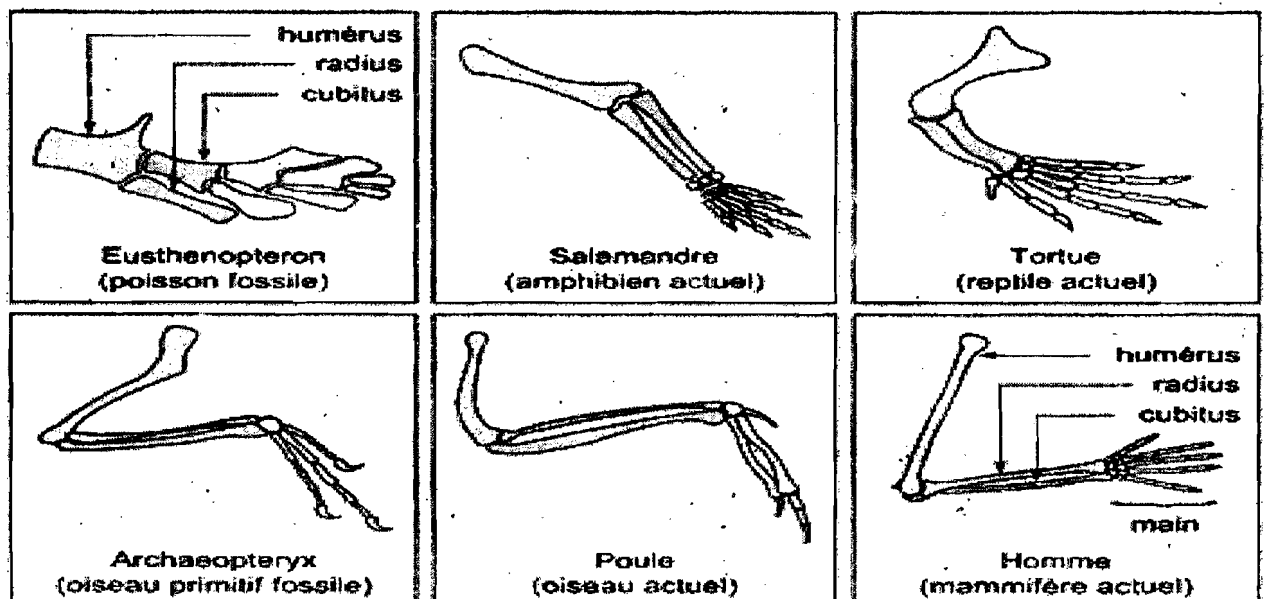


- 1) Nommer ce phénomène (0,5pt)
- 2) Sans reproduire donner un titre à chaque figure (0,75 pt)
- 3) Classer dans l'ordre les étapes de ce phénomène (0,5 pt)
- 4) Donner le rôle de ce phénomène (0,25 pt)

II : EVALUATION DES SAVOIRS FAIRE (6 pts)

Exercice 1 : Etude des liens de parentés entre les espèces (3pts)

L'anatomie comparée des membres des vertébrés tétrapodes actuels (amphibiens, reptiles, oiseaux, mammifères) et les poissons osseux montre une organisation similaire . Soit le document 1 ci- dessous



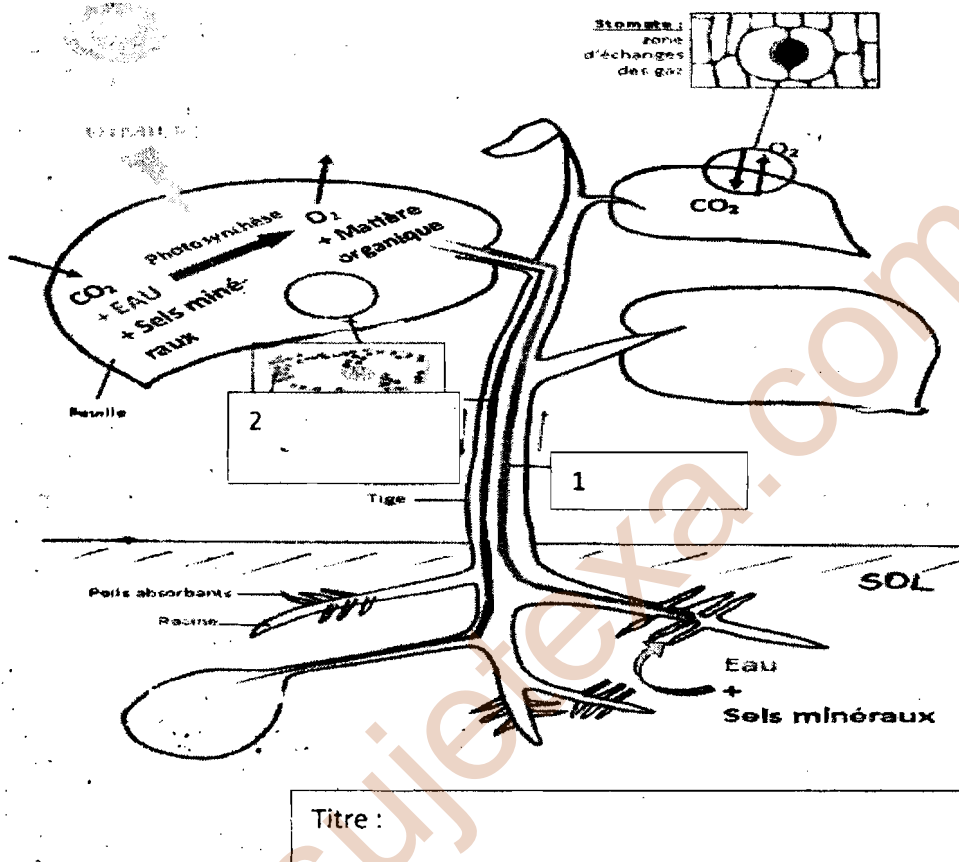
1) D'écrire le plan d'organisation général de ses membres. (1,5 pts)

2) A l'aide du document 1 comparer avec exemple à l'appuie un organe analogue et un organe homologue (1,5 pts)

Exercice 2 : Nutrition des végétaux chlorophylliens (3pts)

Observe attentivement le schéma suivant qui résume la nutrition d'une plante verte

1- Déterminer trois éléments nutritifs pour la plante et leurs lieux d'absorption (0,25×6=1,5 pts)



a.

b.

c.

2. En vous servant des numéros 1 et 2 dire les quels correspondent aux circulations des sèves brutes et élaborée (1 pts)

.....
.....
.....
.....
.....

3. Donner un titre a ce schéma(0,5pts)

.....
.....
.....

II) EVALUATION DES COMPETENCES (10pts)

Compétences ciblée : améliorer la santé de la respiration en pratiquant les règles d'hygiène respiratoire.

Situation problème Compétences ciblée : Améliorer la production animale

<<L'enfer des abeilles>> se trouve dans la vallée centrale de la Californie aux USA où des milliers d'insectes sont importés chaque année pour polliniser les amandiers plantés sur 300 mille hectares. Une grande partie des insectes meurt suite à une intoxication par les pesticides . Au vu de cette situation : il devient urgent d'intensifier la domestication des espèces d'abeilles pour en tirer davantage profit des produits qu'elles nous offrent .

Consigne 1 : Dans un texte de 10 lignes donne l'importance des abeilles dans la conservation de la biodiversité et sensibilise les sociétés humaines sur les différentes activités qui pourraient constituer un danger pour les abeilles. **3pts**

Consigne 2 : Sous forme d'une affiche présente au moins trois produits issus directement de l'activité des abeilles et exploiter par l'Homme dans les différents domaines et leur utilité dans la courante. **4pts**

Consigne 3 : Proposer un slogan sur les actions à mener dans les zones rurales et les zones urbaines du Cameroun pour augmenter le nombre d'abeilles et la production apicole. **3pts**

Critère de consigne	Pertinence de la production	Maîtrise des connaissances	Cohérence de la production
Consigne 1	1pt	1,5pts	0,5pt
Consigne 2	1pt	2pts	1pt
Consigne 3	0,5pt	2pts	0,5pt