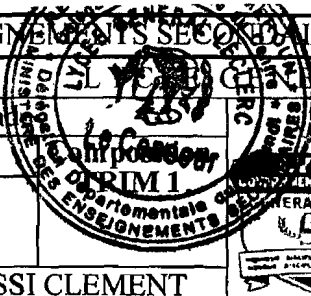


MINISTRE DES ENSEIGNEMENTS SECONDAIRES / DELEGATION REGIONALE DU CENTRE -					
GENERAL LECLERC					
BP : 93 Yaoundé			DEPARTEMENT DES SVTEEHB		
Année Scolaire	Classe		Epreuve de	Durée	Coéf.
2024 - 2025	Tle D		SVTEEHB PRATIQUE	2H	02
Examinateur : M. DIMA AYISSI CLEMENT			Date : Novembre 2024		

EPREUVE DE SVTEEHB PRATIQUE

I - EVALUATION DES SAVOIRS FAIRE PRATIQUE /10pts

Exercice 1 : Comportement des cellules dans les solutions de concentrations différentes /5pts

Vous disposez du matériel suivant : Deux gobelets n°1 et n°2 ; du sel de cuisine ; règle graduée ; de l'eau distillée ou de l'eau du robinet ; des graines saines de haricot.

- 1- Concevoir un protocole expérimental permettant de mettre en évidence le phénomène de plasmolyse et de de turgescence à partir du matériel biologique mis à votre disposition (le titre, le but, le principe, les étapes du protocole, les résultats attendus et la conclusion) 3pts
- 2- Faire le schéma d'interprétation d'une cellule végétale obtenue dans les deux cas. 2pts

Exercice 2 : Mettre en évidence les échanges cellulaires /5pts

On désire étudier les échanges d'eau à travers les membranes des cellules végétales de la pomme de terre (*Solanum tuberosum*). Pour cela, on dispose d'un couteau ou d'une lame de rasoir, des tubes à essai, de deux pommes de terre, des solutions de saccharose de 0,1 à 1 M, d'une règle graduée et d'une montre ou d'un chronomètre.

- 1- Proposer un protocole expérimental relatif à cette mise en évidence d'échanges d'eau. 1pt
- 2- A l'issue de l'expérience, on obtient les résultats consignés dans le tableau ci-dessous :

Concentration du milieu (M)	0,1	0,2	0,3	0,4	0,5	0,6
Longueur initial = Li (cm)	5	5	5	5	5	5
Longueur finale = Lf (cm)	5,4	5,3	5,2	4,8	4,7	4,6

- a- Construire le graphique traduisant les variations de la longueur (Lf - Li) de chaque fragment en fonction de la concentration en saccharose. 2pts
Echelle : 1cm pour 0,1M et 1cm pour 0,1 cm de variation.
- b- Indiquer sur le graphique les états de turgescence et de plasmolyse. 0,5pt
- c- Dire ce que traduit cet état. 0,5pt
- 3- Rédige en 5 lignes maximum une conclusion sur cette activité pratique en rapport avec l'objectif fixé. 1pt

D

II- ÉVALUATION DES COMPETENCES PRATIQUES

/10pts

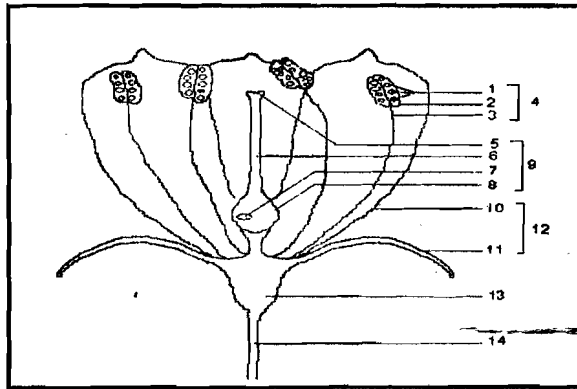
Compétence ciblée : Réaliser la dissection d'une fleur de spermatophyte et observer ses organes reproducteurs.

Situation-problème :

Vu la rareté des plantes comestibles dans la ville de Yaoundé, les élèves de Terminale Littéraire de ton établissement décident de faire la culture des mangues. En effet, ils ne maîtrisent pas les techniques de culture et de plus ils ont de la peine à identifier et observer les parties de la fleur.

En tant qu'élève de Tle D, le professeur de SVTEEB te confie cette tâche afin d'aider tes amis.

Consigne 1 : En t'appuyant sur l'annotation de la figure ci-dessous, dans un texte de 10 lignes maximum, présente une fleur aux élèves de terminales Littéraires. 4 pts



Consigne 2 : Pour mieux observer une fleur, il faut la disséquer. Dans un texte de 20 lignes maximum, propose aux élèves de Terminales Littéraires le matériel à utiliser et rédige un protocole expérimental qui montre la réalisation de la dissection florale. 3 pts

Consigne 3 : Sous forme de tableau, ressort les organes reproducteurs et les organes de soutien (protecteur) de la fleur disséquée afin de montrer clairement aux élèves de la terminale littéraire 3 pts

Grille d'évaluation

Critère de consigne	Pertinence de la production	Maîtrise des connaissances	Cohérence de la production
Consigne 1	1	2	1
Consigne 2	0,5	2	0,5
Consigne 3	0,5	2	0,5