

Année Scolaire	Evaluation N°	Epreuve	Classe	Durée	Coefficient
2024 - 2025	4	SCIENCES	1 ^{ère} A4	1 heure	01
Enseignant : KEUNANWANG SONDRONG Joseph			Jour : Février 2025		Qté

Compétence visée :								
Appréciation			Notes				Parents	
Non acquis	Encours d'acquisition	Acquis	Partie I	Partie II	TP	TOTAL / 20	Observations / Contact	Signature

PARTIE A : EVALUATION DES RESSOURCES (10 points)

I- EVALUATION DES SAVOIRS (4 pts)

Exercice 1 : Questions À Choix Multiples (QCM) (0,5 x 4 =2pts)

Chaque série de propositions comporte une seule réponse exacte. Relever le numéro de la question suivi de la lettre correspondant à la réponse juste dans un tableau.

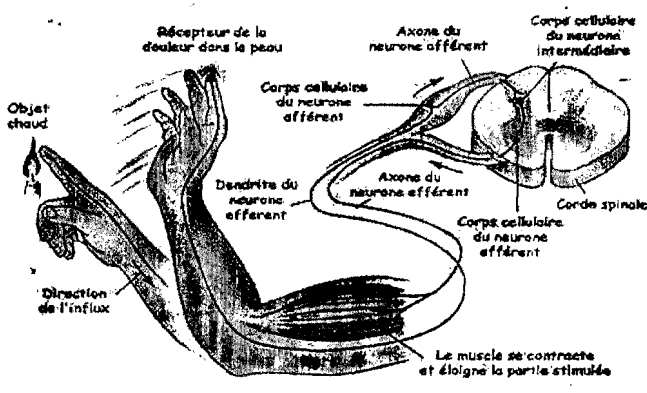
- L'unité structurelle et fonctionnelle du système nerveux est :
 - la fibre sensitive uniquement ;
 - la fibre nerveuse ;
 - la fibre motrice uniquement ;
 - le neurone.
- Le marqueur majeur de la reconnaissance du « soi » est :
 - les facteurs rhésus ;
 - le complexe majeur d'histocompatibilité ;
 - l'ensemble des protéines du plasma sanguin ;
 - l'ensemble des agglutinogènes des hématies.
- Le virus du Sida se lie :
 - spécifiquement aux plasmocytes ;
 - aux cellules munies d'un récepteur CD4 ;
 - à tous les lymphocytes ;
 - aux cellules munies d'un récepteur CD8.
- Les lymphocytes sont des cellules immunitaires :
 - à noyau polylobé ;
 - à noyau réniforme ;
 - à noyau arrondi ;
 - sans noyau.

Exercice 2 : exploitation des documents

/2 pts

Le document ci-contre permet de retracer le trajet suivi par l'influx au cours d'un mouvement reflexe.

- Relever les organes nécessaires à la réalisation d'un mouvement reflexe. (0,25 x 4 = 1pt)
- Nommer cette réaction. (0,25 pt)
- Identifier le centre nerveux responsable de la coordination de ce type de mouvement. (0,25 pt)
- Schématiser et annoter une cellule nerveuse. (0,5 pt)



II- EVALUATION DES SAVOIRS FAIRE (6 pts)

Exercice 1: Sensibiliser sur l'apparition des anomalies chromosomiques et géniques au sein des familles. 3pts

Un homme daltonien (A) épouse une femme normale (B). Ils ont quatre enfants : deux garçons normaux, une fille normale et un garçon daltonien. Les parents de l'homme daltonien (A) sont normaux. L'allèle responsable de l'anomalie est porté par l'un des chromosomes de la 23^e paire.

- Préciser si le caractère est porté par un autosome ou un gonosome. Justifier votre réponse. 0,5pt x

2. Écrire les génotypes de l'homme (A) et de la femme (B).

0,5pt x 2=1pt

3. Écrire les génotypes de la fille normale et du garçon malade.

0,5pt x 2=1pt

Exercice 2 : Les différentes cellules immunitaires / 3 pts

L'observation microscopique d'une goutte de sang d'un patient a permis l'obtention d'un schéma représenté par le document suivant.

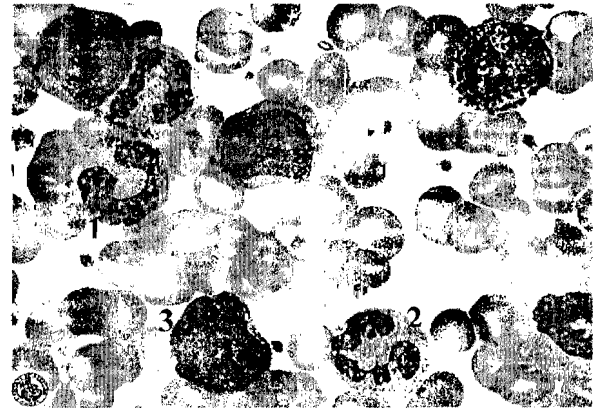
1- Proposer un nom à ce schéma. (0,5 pt)

2- Annoter les cellules immunitaires observées à l'aide des chiffres correspondants. (0,25 x 3 = 0,75 pt)

3-Présenter les caractéristiques de deux cellules immunitaires de votre choix. (0,25 x 4 = 0,75 pt)

4-Indiquer à quelle catégorie appartient les cellules cibles du VIH. (0,5 pt)

5-Indiquer à quelle catégorie appartient les cellules impliquées dans une réaction allergique. (0,5 pt)



II- EVALUATION DES COMPÉTENCES

(10 points)

Compétence visée : Choisir des aliments pour la prévention et le traitement des maladies nutritionnelles.

Situation de vie contextualisée :

Pierre et Paul sont de vrais jumeaux, âgés de 35 ans. Ils se nourrissent tous de la même façon depuis plus de dix ans. Actuellement, Pierre est en bonne santé tandis que Paul souffre d'un diabète gras et pense qu'il est victime d'un mauvais sort. A l'aide des documents ci-dessous et de tes connaissances tu es appelé à amener Paul ainsi que ceux qui se retrouveraient dans la même situation à comprendre l'origine de cette maladie.

Tableau 1

Aliments consommés régulièrement (3 fois par jour)	Aliments consommés occasionnellement (toutes les deux semaines)	Aliments consommés rarement (1 fois par mois)
Pain ; couscous de maïs ; chocolat ; beurre ; mayonnaise ; œuf ; lait ; sucre ; plantain mur ; viande ; poisson.	Carotte ; laitue ; gombo ; feuille de manioc.	Orange ; ananas ; papaye.

Tableau 2

Paul	Pierre
Sédentaire ; se déplace en voiture ; aime boire la bière ; consomme très peu d'eau.	Pratique les activités physiques ; consomme beaucoup d'eau.

Consigne 1 : Dans le cadre d'une causerie éducative, élabore un texte de huit lignes maximums afin de leur expliquer que l'origine de cette maladie est liée à leur alimentation. 4 pts

Consigne 2 : A partir du mode de vie de Pierre et Paul, propose quatre palliatifs alimentaires et sportifs. 3 pts

Consigne 3 : Elabore un slogan mettant en relief un moyen de prévention contre le diabète. 3 pts

Critère de consigne	Pertinence de la production	Maîtrise des connaissances	Cohérence de la production	Critère de perfectionnement
Consigne 1	1	1,5	1	0,5
Consigne 2	1	0,75	1	0,25
Consigne 3	1	0,5	1	0,5