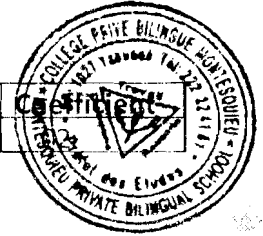


OK 1/20/25


dim 13/01/25

COLLEGE BILINGUE MONTESQUIEU



Année Scolaire	Evaluation N°	Epreuve	Classe	Durée	Coefficient
2024 - 2025	3	SVTEEB	4 ^{ème}	2h	

EVALUATION DES RESSOURCES (10 points)

PARTIE A: EVALUATION DES SAVOIRS (4 pts)

Exercice 1 : Questions À Choix Multiples (QCM) Chaque série de propositions comporte **une seule réponse juste**. Compléter le tableau par la lettre correspondant à la réponse juste. /2pts

- 1- **La diaphyse est la partie allongée de l'os qui contient :**
 - a) moelle jaune
 - b) La moelle osseuse ;
 - b) l'os spongieux ; ;
 - d) moelle liquide

- 2- **Les organes moteurs sont formés :**
 - a) de l'hypoderme, des muscles ,des os ;
 - b) des muscles, des os, de l'épiderme ;
 - c) es os, des muscles, des cartilages ;
 - d) aucune réponse n'est juste.

- 3- **L'observation d'un muscle strié squelettique montre qu'il est formé de :**
 - a) une partie centrale renflée et du ventre
 - b) de deux extrémités effilées et des tendons ;
 - c) une partie centrale renflée ou ventre et 2 extrémités effilées ;
 - d) d'une partie renflée et d'une extrémité.

- 4- **L'os peut se déformer :**
 - a) uniquement par adoption d'une mauvaise attitude assise ou debout ;
 - b) uniquement par une carence alimentaire ;
 - c) par cassure complète de l'os ;
 - d) soit par une mauvaise attitude assise ou debout, soit par une carence alimentaire.

Exercice 2 : Questions à Réponses Ouvertes (QRO)

/2pts

- 1- Définis les mots et expressions suivantes : **Fracture, Secourisme** (0,5 x 2 = 1pt)
- 2- Nommer deux accidents des muscles (0,5*2=1pt)

PARTIE B : EVALUATION DES SAVOIRS FAIRE (6 pts)

Exercice 1 : Identifier les organes de l'appareil moteurs et leurs accidents / 6 pts

La réalisation d'un mouvement chez les humains, nécessite la mise en jeu simultanée des plusieurs appareils appelé appareils moteurs (figure B). Une étude approfondie de ces appareils présente plusieurs organes aux structures et fonctionnements différents. Les documents ci-dessous, illustrent ces différents organes, observez-les attentivement et répondre aux questions.

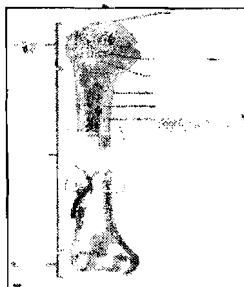


Figure A

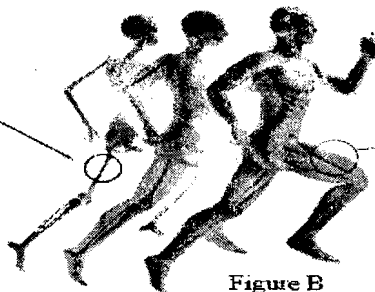


Figure B

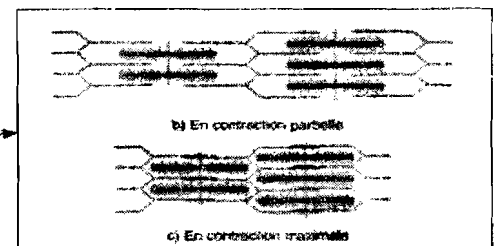
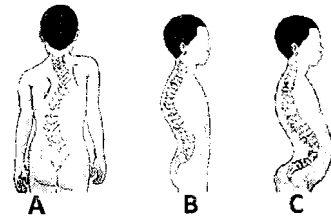


Figure C

- 1- Identifier deux organes moteurs présents sur ces documents. (0,25 x 2 = 0,5 pt)
- 2- Identifier l'élément représenté par la figure A. (0,5 pt)
- 3- Reproduire l'élément de la figure A et l'annoté. (1 pt)
- 4- Citer deux accidents que peut subir l'élément de la figure A. (0,5 x 2 = 1pt)
- 5- Identifier l'élément représenté par la figure C. (0,5 pt)
- 6- Citer deux accidents que peut subir l'élément de la figure C. (0,5 x 2 = 1pt)



- 7- Trois élèves A, B et C présentent les postures ci-dessus. Identifier les postures A, B et C. (0,5 x 3 = 1,5 pt)

II- EVALUATION DES COMPETENCES

(10 points)

Compétence ciblée : Lutter contre le décapage de la peau

Situation contextualisée

Face aux risques de décapage de la peau, le personnel médical a organisé une descente dans un établissement de l'arrondissement de Mayo-oulo pour sensibiliser les filles qui sont les plus touchées. Sur 200 femmes qui comptent cet établissement, 150 filles se décapent. Les 50 filles restantes ne trouvent pas nécessaire de se décapier.

Face à cette situation inquiétante, il est organisé au sein dudit établissement une causerie éducative à laquelle vous êtes invité à prendre part en tant qu'élève de la classe de 4^{ème}.

Consigne 1 : Dans un bref exposé, présenter aux élèves les raisons qui poussent les jeunes filles à se décapier de la peau et les conséquences auxquelles elles s'exposent. 4pts

Consigne 2 : Sur une banderole, présente quelques maladies dues au décapage de la peau. 3pts

Consigne 3 : Proposer une affiche qui vise à sensibiliser les filles de cet établissement et des populations de la localité sur les pratiques à faire pour la bonne santé de notre peau. 3pts

Grille d'évaluation

Critère de consigne	Pertinence de la production	Maîtrise des connaissances	Cohérence de la production	Critère de perfectionnement
Consigne 1	1	1,5	1	0,5
Consigne 2	1	0,75	1	0,25
Consigne 3	1	0,5	1	0,5