

Service 25/11/24

COLLEGE PRIVE BILINGUE MONTESQUIEU
DEPARTEMENT D'HISTOIRE – GEOGRAPHIE
CLASSE : Tle A4



ANNÉE SCOLAIRE 2024-2025
DURÉE 2H
COEF : 2

EVALUATION HARMONISÉE DE FIN DU PREMIER TRIMESTRE
EPREUVE DE GEOGRAPHIE

PARTIE A : L'ÉVALUATION DES RESSOURCES

95 9pts

1- Dans une production de 10 à 15 lignes, et à l'aide de deux arguments, montre que l'agriculture traditionnelle est en pleine mutation au Cameroun. (5pts)

2- TRAVAUX PRATIQUES

Soit le tableau suivant présentant les données sur la population des différentes régions du Cameroun et leurs densités respectives issues du recensement de 2008.

Régions	Centre	Est	Extrême-Nord	Littoral
Populations	3098044		3111792	2510163
Superficie		109002	34263	20248
Densités	44,9297	7,0801		

3- Travail à faire sur un fond de carte du Cameroun :

4- a) Complète le tableau ci-dessus 0.5x4=2pts

5- b) Commente à l'aide de deux arguments ce qui explique l'inégale répartition de la population dans ces régions. 2pts

PARTIE B : L'ÉVALUATION DES COMPÉTENCES

9pts

Thème : La promotion du développement intégré.

Les supports :

Document 1 : Un constat alarmant

Le service d'hygiène et salubrité de la mairie de Douala Ve fait le constat de ce que lorsqu'il pleut les ordures ménagères dont-on pensait s'être débarrassé, remontent à la surface. Dans certains quartiers il n'existe pas de canalisation, et surtout les maisons sont fréquemment inondées parfois jusqu'à la toiture. Face à cette situation, le chef de service suggère de creuser et nettoyer régulièrement les rigoles, jeter des ordures dans des décharges aménagées, procéder au tri des ordures avant de s'en débarrasser. Selon lui si ses suggestions sont respectées, les populations pourraient éviter des maladies telles que le choléra, la malaria, les maux de ventre...

Source : Apollinaire TINI, thèse sur la gestion des déchets à Niamey, Lyon, 2003

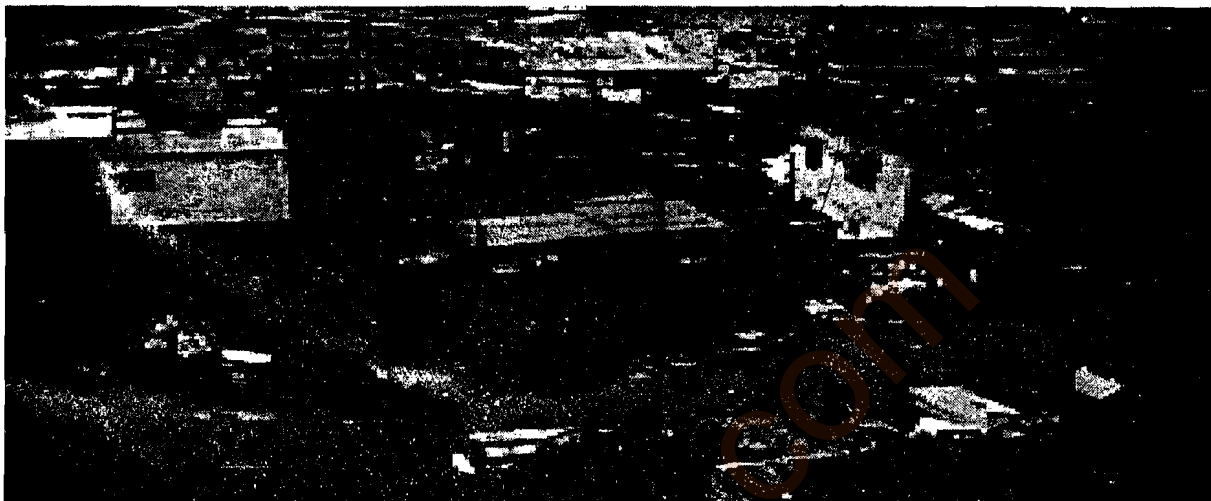
Document 2 : Des difficultés de déplacement

Les problèmes de transport concernent principalement l'encombrement causé par les piétons, Les bicyclettes et les voitures. Le trafic est spécialement perturbé à Douala et à Yaoundé où le piéton, le cycliste ou l'automobiliste essaie de se frayer une voie pour passer avant les autres. Les rues sont étroites mal entretenues et, pour la plupart pleine de nids de poule. Dans bien

des cas, elles ne sont pas éclairées, et là où existe l'éclairage public, il y a souvent panne de lumière. Il existe peu ou pas de parkings. Dans ces conditions, bien des automobilistes garent au hasard près de la chaussée, contribuant ainsi à rétrécir la voie. Le transport du secteur public est inadéquat et parfois inexistant.

Source ; NEBA. A, 1987 – Géographie moderne du Cameroun, Philadelphie, Editions Neba, pp79-80

Document 3 : Habitats anarchiques



Source : www.image.google.com consulté le 27/10/2022

Document 4 : Les embouteillages dans les villes



Source : www.image.google.com consulté le 27/10/2022

Consigne :

Les documents ci-dessus présentent les problèmes urbains au Cameroun. Rédige une production cohérente dont les grandes lignes reposent sur les tâches ci-après :

- 1- Montre à l'aide deux arguments que les villes du Cameroun sont des espaces d'intégration de la population et des cultures. 3pts
- 2- Analyse deux problèmes des villes camerounaise. 3pts
- 3- Propose deux solutions pour que toutes les populations du Cameroun soient actrices du développement intégré. 3pts

Présentation 2pts
EXAMINATEUR : M. LIPEM