

ECM BEPC 2022

Document autorisé

Aucun document en dehors de ceux remis aux candidats par le surveillant de salle n'est autorisé

Partie A : La vérification des ressources (09 pts)

A-I. La vérification des savoirs

1- Définitions : 1 pt x 2 = 2 pts

- Conseil constitutionnel
- Organigramme

2- Questions de cours

a- Donne deux symboles nationaux de l'État du Cameroun. **0,5 pt x 2 = 1 pt**

b- Donne le mode de scrutin à l'élection présidentielle au Cameroun. **1 pt x 1 = 1 pt**

A 2. La vérification des savoir - faire

Complète le paragraphe ci-dessous par les mots suivants :

Procès-verbaux ; urne, vote, bulletin . **(0,5 x 4 = 2) pts**

Le jour des élections, les électeurs se rendent dans les bureaux de (1) où ils doivent déposer leur (2) dans une (3). A la fin de la journée, on procède au dépouillement, puis au décompte avant le remplissage des (4) d'élection qui permettront la proclamation des résultats.

2- Classe les personnels ci-après désignés d'une entreprise selon l'ordre hiérarchique. **(0,5 x 3 = 1,5 pts)**

Chef Service du personnel, Directeur des affaires financières, Sous-directeur du budget et du matériel.

3- Choisis parmi ces propositions les problèmes des coopératives. **(0,5 x 3 = 1,5 pts)**

- a- Insuffisance de moyens financiers ;
- b- Manque d'emploi ;
- c- Mauvaise structuration des coopératives;
- d- Abondance des libertés ;
- e- Insuffisance de développement de l'esprit coopératif;
- f- Amélioration des conditions de vie.

PARTIE B: La vérification de l'agir compétent ou des compétences 9 pts

Situation-problème: Ta tante, âgée de 35 ans, n'a jamais exercée son droit de vote. Tu es interpellé pour encourager ta tante à participer à la vie politique de son pays.

Documents.

Document 1 : Les conditions à remplir pour être électeur.

La loi N°2012/001 du 19 avril 2012, modifiée et complétée, portant code électoral régit les élections au Cameroun.

L'organisation, la gestion et la supervision du processus sont assurées par « Élections Cameroon » en abrégé « ELBCAM ».

Pour voter, il faut être citoyen Camerounais, être âgé de 20 ans révolus, ne pas avoir subi de condamnation et être inscrit sur une liste électorale dans sa commune.

Source: Kouna Bah, J.D. Emergeons en Education à la Citoyenneté 473e, Yaoundé, Mondoux,2020, P. 106

Document 2 : Le rôle des partis politiques.

Un parti politique est une association de personnes réunies autour des idées politiques communes. Il peut chercher à influencer le gouvernement en place, en le soutenant ou en s'opposant à son idéologie. Il nomme également ses propres candidats aux différentes élections et vise la conquête et l'exercice du pouvoir afin de mettre en œuvre sa politique. Il forme, informe, encadre et éduque les électeurs. Le rôle essentiel des partis politiques est de participer à l'animation de la vie politique. Ils sont les intermédiaires entre le peuple et le gouvernement. Les partis politiques assurent la conduite de la politique nationale par l'intermédiaire de leurs représentants au gouvernement et dans la majorité parlementaire.

Source : www.vie-publique.fr consulté le 28 décembre 2021.

- Document 3 : Photo d'un élu.



Source : www.assnat.cm, consulté le 08/01/20 .

Consigne de travail : Effectue les tâches suivantes :

- 1- Présente le problème posé dans la situation ci-dessus. 3 pts.
- 2- Relève deux rôles des partis politiques au Cameroun. 3 pts.
- 3- Propose deux moyens qui peuvent amener les citoyens à 'participer aux élections dans leur pays. ' 3 pts.

CORRIGE EPREUVE D'ECM BEPC SESSION 2022

PARTIE A : La vérification des ressources

A- La vérification des savoirs

1- Définitions :

- **Conseil constitutionnel** : organe chargé de veiller à la conformité des lois à la constitution. / Organe chargé de gérer le contentieux électoral et de proclamer les résultats des élections présidentielles.
- **Organigramme** : graphique qui schématise les liens fonctionnels et organisationnels d'une entreprise. / Représentation graphique des liens / relations hiérarchiques de fonctionnement ou d'organisation d'une entreprise.

2- Questions de cours

a- Je donne deux symboles nationaux

- Le drapeau ;
- La devise ;
- L'hymne national ;
- Le sceau ;
- Les armoiries.

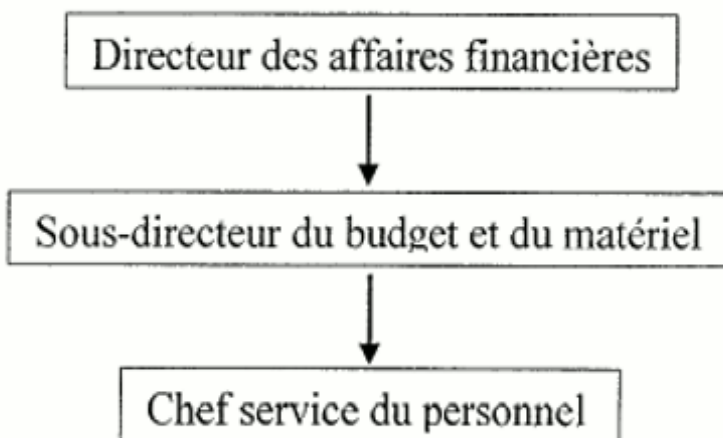
b- Le mode de scrutin à l'élection présidentielle au Cameroun est le scrutin majoritaire à un tour. Le Président du Cameroun est élu au scrutin uninominal direct à un tour.

II- La vérification des savoir-faire

I- complète le paragraphe ci-dessous par les mots suivants : procès-verbaux, urne, vote, bulletin.

Le jour des élections, les électeurs se rendent dans les **bureaux de vote** (1) où ils doivent déposer leur **bulletin** (2) dans une **urne** (3). A la fin de la journée, on procède au dépouillement, puis au décompte avant le remplissage des **procès-verbaux** (4) d'élection qui permettent la proclamation des résultats.

2- Je classe les personnels ci-après désignés d'une entreprise par ordre hiérarchique



3- Je choisis parmi ces propositions les problèmes des coopératives :

- a- Insuffisance de moyens financiers ;
- c- Mauvaise structuration des coopératives ;
- c- Insuffisance de développement de l'esprit coopératif.

Partie B : La vérification de l'agir compétent

1- Le problème posé dans la situation ci-dessus est la non-participation à la vie politique dans un pays.

2- Deux rôles des partis politiques :

- Participer à l'animation de la vie politique;
- Nommer ses propres candidats aux différentes élections;
- Conquérir et exercer le pouvoir;
- Mettre en œuvre la politique nationale à travers leurs représentants ;
- Influencer le gouvernement en place;
- Former, informer, encadrer et éduquer les électeurs.

3- Deux moyens qui peuvent amener les citoyens à participer aux élections dans leur pays

- La sensibilisation des citoyens sur l'importance des élections dans la vie d'un État d'une part et pour le compte du citoyen d'autre part;
- L'incitation des citoyens à s'inscrire sur les listes électorales;
- L'encouragement des jeunes à s'intéresser à la vie politique;
- La garantie de la transparence des élections en vue de motiver les citoyens à voter.

Présentation