

Vu l'App

COLLEGE PRIVE MONGO BETIB.P 972 TÉL. : 242 68 62 97 / 242 08 34 69 YAOUNDE					
ANNÉE SCOLAIRE	EVALUATION SUMATIVE	EPREUVE	CLASSE	DUREE	COEFFICIENT
2023/2024	N°03	SVT EEHB	4es	2H	02
Professeur: Mme BATCHOM		Jour:		Quantité:	

Noms de l'élève

Classe

N° Table

Compétence visée :					
Appréciation du niveau de la compétence par le professeur: Note et appréciation					
Notes	0-10/20	11-14/20	15-17/20	18-20/20	Note totale
Appréciation	Non Acquis (NA)	En cours d' Acquisition (AE)	Acquis (A)	Excellent (E)	
Noms & prénoms du parent :		Contact du parent :	Observation du parent :		Date & signature

Abes05/12 /2023

Abess 7/12/2021

I- EVALUATION DES RESSOURCES

(10 pts)

PARTIE A : EVALUATION DES SAVOIRS

EXERCICE 1 :

- 1- Définir : articulation , élongation. (0.5 x2) 1pt)
- 2- Cite deux types d'articulation (0,5 x2) 1pt)

EXERCICE 2 : Questions à choix multiples (QCM) (2pts)

Chaque série de proposition comporte une seule réponse exacte. Relever le numéro de la question suivi de la lettre correspondante à la réponse exacte.

- 1- Lorsqu'il y a étirement des fibres musculaires on parle de
 - a) Crampes
 - b) Claquage
 - c) Elongation
 - d) Lordose
- 2- L'entorse est
 - a) La cassure d'un os
 - b) L'étirement violent des ligaments
 - c) La perte de contact d'une surface articulaire
 - d) L'inflammation de la synovie
- 3- En cas de déchirure musculaire
 - a) Appliquer les glaçons sur la partie malade
 - b) Immobiliser le membre du malade
 - c) Appliquer de l'eau chaude sur la jambe malade
 - d) Tirer le membre en faisant des massages
- 4- La cyphose est
 - a) La courbure dorsale de la colonne vertébrale
 - b) Une déviation latérale de la colonne vertébrale
 - c) La courbure anormale de la région lombaire vers l'avant
 - d) La carence en vitamine D

PARTIE B : EVALUATION DES SAVOIR-FAIRE ET SAVOIR ETRE 6pts

EXERCICE I Reconnaître les éléments d'une articulation et donner leurs rôles.

Le document suivant est celui d'une articulation.

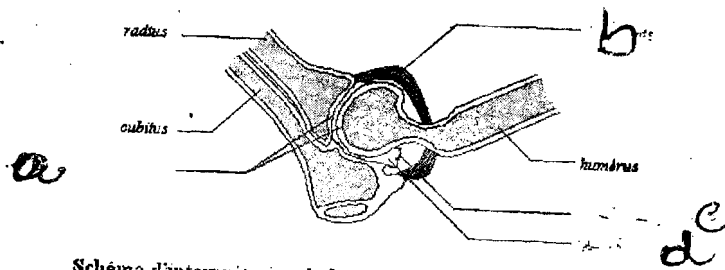


Schéma d'interprétation de la coupe d'une articulation mobile.

- 1- De quel type d'articulation s'agit-il ? (0.5pt)
- 2- Compléter la légende à l'aide des lettres portées dessus et donner leur rôle. (2pts)
- 3- Cite un accident d'une articulation (0.5pt)

EXERCICE 2 : Donner l'importance de l'alimentation dans le fonctionnement de l'appareil moteur.

Les documents suivants montrent quelques aliments conseillés pour le bon fonctionnement de l'appareil moteur.



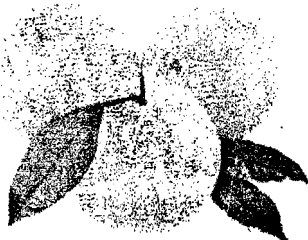
A : Le lait, riche en calcium, Vitamine A, B, C, D, E.



B : Le poisson, riche en calcium, en vitamines A, B, D



C : La viande de bœuf, riche en calcium, fer et vitamine B



D : L'orange contient le calcium, les vitamines A, B, C.



E : La tomate mûre, riche en vitamines A, E, C



F : la papaye contient le calcium, les vitamines A, B, C.

- 1- Cite les aliments qui interviennent dans le fonctionnement de l'appareil moteur. (1pt)