

EPREUVE ZERO DE GEOGRAPHIE 2023

PREMIERE PARTIE : L'EVALUATION DES RESSOURCES (9 points)

- 1) Dans une production écrite de 10 à 15 lignes, expose l'importance des transports et des télécommunications dans la mondialisation. (5points)
- 2) Le tableau ci-dessous présente la production de l'électricité au Cameroun en fonction des sources.

Source d'énergie	pourcentage (%) de production en Gwh
Hydraulique	73
Centrales thermiques	25
Biomasse et solaire	02

Source : INS, 2014

- a) Construis un diagramme circulaire représentant la répartition proportionnelle des sources de production de l'électricité au Cameroun. (2points)
- b) A partir de la configuration du diagramme, mets en relief les causes du déficit énergétique au Cameroun. (2points)

DEUXIEME PARTIE : L'EVALUATION DE L'AGIR COMPETENT (9 points)

THEME : la promotion du développement intégré.

Supports

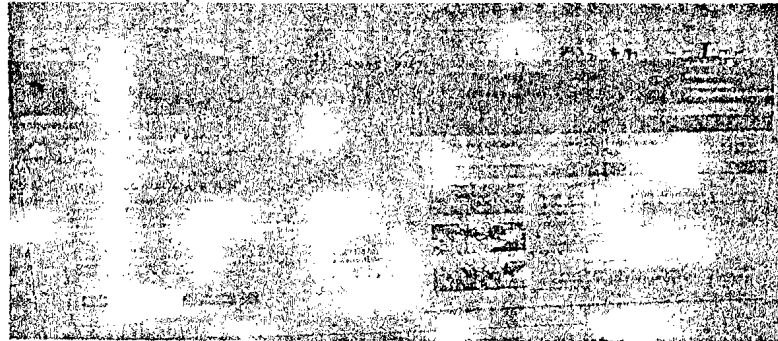
Document 1 : le tourisme au Cameroun

Le Cameroun accueille près d'un million de touristes par an. Il emploie près de 60 000 personnes. Mais le tourisme ne représente que 1% du PIB du Cameroun (2012), quand il assure 2,6% du PIB moyen des pays d'Afrique subsaharienne...

Le Cameroun bénéficie de formidables atouts touristiques, qui font souvent qualifier d'« Afrique en miniature ». on y trouve, en effet, une grande variété de paysages : forêt dense, savane, steppe et marges du désert, parcs nationaux dans lesquels la flore et la faune sauvages sont protégées, magnifiques plages, mangrove, chutes d'eau, volcans... le Cameroun offre également à découvrir un riche patrimoine culturel, avec son architecture variée, depuis ses palais antiques et les vestiges de la colonisation jusqu'aux villages, aux campements de pygmées et aux villages des pêcheurs du littoral, en passant par les danses traditionnelles, la musique, la gastronomie, les fêtes...

Bottem.V.E et Al, Géographie 3^e - 4^e année, Edicef, Aout 2018, P 80

Document 2 : l'« Afrique en miniature »



Bottem.V.E et Al, Géographie 3^e - 4^e année, Edicef, Aout 2018, P 83.

Document 3 : Comment voyager au Cameroun ?

Faites preuve d'une grande prudence partout au Cameroun en raison du taux élevé de crimes violents dans certaines régions et des tensions qui ont cours dans la région du Sahel.

- Évitez tout voyage dans la région de l'extrême-Nord ainsi que le département du Mayo-Louti, situé dans la région du nord. Dans ces zones, les conditions de sécurité sont imprévisibles et les risques sont accrus en raison des attaques fréquentes du groupe extrémiste Boko Haram, du banditisme et des enlèvements.
 - Évitez de voyager dans les zones situées à moins de 30km des frontières avec le Nigeria, le Tchad et la République Centrafricaine, en raison du risque d'enlèvement et de banditisme armé et de la menace terroriste...
 - La saison des pluies (ou mousson) s'étend de juin à septembre dans le nord du pays, et de juillet à novembre dans le sud. Il peut être difficile de se rendre dans certaines régions rurales durant ces périodes, car les routes peuvent devenir impraticables... Soyez prudents autour des lacs volcaniques Nyos... à cause des gaz toxiques qui s'en dégagent périodiquement...
- Source : site de conseils aux voyageurs du gouvernement canadien, 2018.*

Consigne : les touristes au Cameroun ; une branche d'activités diverses qui peine encore à contribuer pleinement à l'essor de l'économie nationale malgré l'énorme potentiel naturel et culturel existant dans toutes les régions. Rédigez une production cohérente dont les grandes lignes reposent sur les tâches suivantes :

- 1- Montre que le Cameroun peut compter sur un potentiel touristique énorme et diversifié. (3pts)
- 2- Analysez deux freins à l'essor du tourisme au Cameroun. (3pts)
- 3- Appréciez les mesures et stratégies prises par les autorités pour faire du tourisme un levier important de l'économie camerounaise. (3pts)

PRESENTATION : (2 points)