

DEPARTEMENT DE SVTEHHB

CLASSE : 3^e

DUREE : 2H

COEF : 2

EVALUATION N° 5

Appréciation du niveau de la compétence par le professeur: Note et appréciation					
Notes	0-10/20	11-14/20	15-17/20	18-20/20	Note totale
Appréciation	Non Acquis (NA)	En cours d' Acquisition (AE)	Acquis (A)	Excellent (E)	
Noms & prénoms du parent :		Contact du parent :	Observation du parent :		Date & signature

Abes/20 /01/2023

I- EVALUATION DES RESSOURCES (10 pts)

PARTIE A : Evaluation des savoirs (4pts)

EXERCICE 1 : Questions à choix multiples (2pts)

Chaque série de propositions comporte une seule réponse exacte. Relever le numéro de la question suivi de la lettre correspondant à la réponse juste.

- 1) Les vaisseaux sanguins qui ramènent le sang vers le cœur sont appelés
 - a) Les artères
 - b) Les capillaires
 - c) Les veines
 - d) Les artérioles.
- 2) Le deuxième bruit du cœur correspond
 - a) A la fermeture des valvules auriculo-ventriculaires
 - b) A la fermeture des valvules sigmoïdes
 - c) Au repos du cœur
 - d) A la contraction totale du cœur.
- 3) Un individu souffrant du syndrome de Turner possède
 - a) 46 chromosomes
 - b) 23 chromosomes
 - c) 45 chromosomes
 - d) 47 chromosomes.
- 4) Les artères ont des parois
 - a) Minces et peu élastiques
 - b) Lisses et élastiques
 - c) Minces qui se ramifient
 - d) Mince et élastiques.

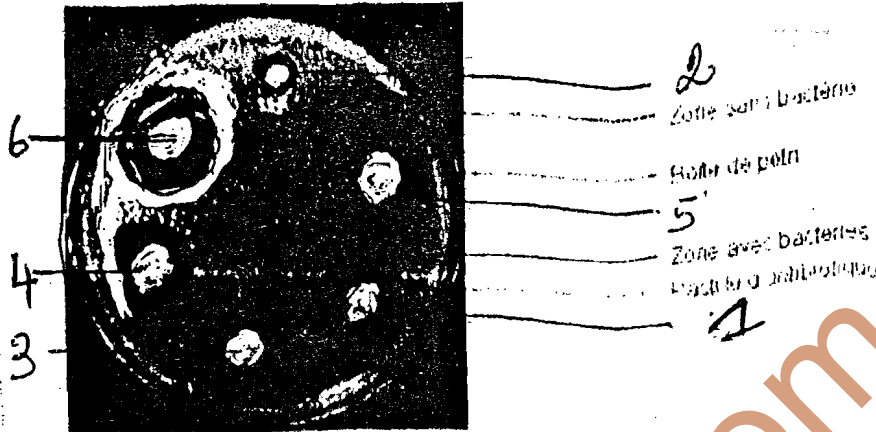
EXERCICE 2 : Questions à réponses ouvertes

- 1- Définir : systole auriculaire, cycle cardiaque
- 2- A l'aide d'un tableau comparer la vaccinothérapie et la sérothérapie. 0.25 x4=1pt

EXERCICE 1 : Déterminer l'efficacité d'un antibiotique

2pts

Afin de déterminer le meilleur antibiotique contre une infection bactérienne, un médecin mène une étude au laboratoire selon le protocole suivant : il dépose dans une boîte de pétri de 9 cm de diamètre 7 disques imprégnés chacun d'un antibiotique précis. Après 24 heures d'incubation, il réalise une photographie du milieu de culture (voir document 1)

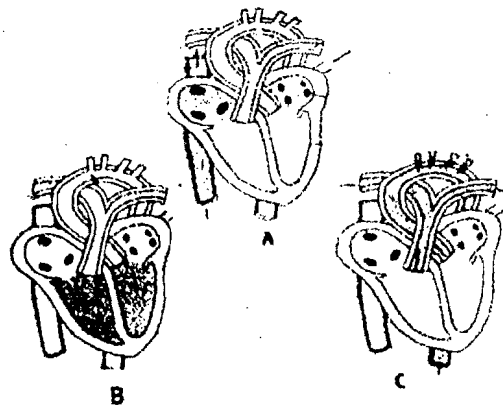


Document

- 1- Donner un titre à ce document (0.25pt)
- 2- Expliquer le principe du phénomène réalisé à la question 1. (0.25pt)
- 3- Quel est l'antibiotique le plus efficace pour traiter cette infection ? Justifier votre réponse. (0.5pt)
- 4- Classer ces antibiotiques par ordre d'efficacité. (0.25pt)
- 5- Chez un patient souffrant de la même infection, ces bactéries ont manifestées une résistance à ce meilleur antibiotique. Identifier la cause de cette résistance. (0.25pt)
- 6- Est-il possible d'utiliser un antibiotique pour traiter une maladie comme la teigne qui est causée par un champignon ? Justifier votre réponse. (0.5pt)

EXERCICE 2 : Fonctionnement du cœur

Les figures du document 1 ci-dessous représentent les différentes phases ou étapes de la révolution cardiaque.



Document 1

- 1- Déterminer en se servant des lettres A,B,C le nom de chaque phase de la révolution cardiaque représentée par chacune des figures ci-dessus. (0.25x3=0.75pt)
- 2- Range ces schémas dans l'ordre chronologique. (0.25pt)

3- Explique pourquoi le cœur est un muscle infatigable . (0.25pt)

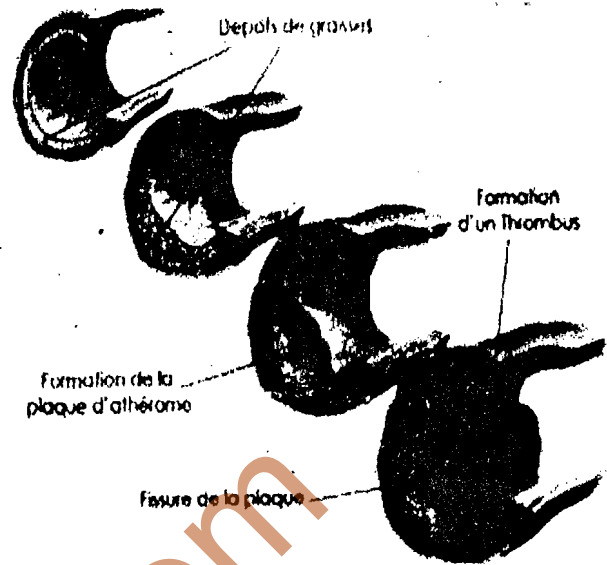
4- Préciser la position des valvules auriculo ventriculaire (ouverte ou fermée) en C (0.25pt)

EXERCICE 3 : Déterminer les différentes maladies cardiovasculaires. 2pts

Les documents ci-dessous montrent quelques maladies cardiovasculaires.



Document 10: personne qui a mal à la poitrine.



1- Enumère 02 maladies cardiovasculaires 0.5pt

2- Quelles peuvent être les causes de ces maladies. 0.5pt

3- Quelles peuvent être les conséquences de ces maladies. 0.5pt

4- Cite 02 moyens de prévention de ces maladies. 0.5pt

II- Evaluation des compétences 10pts

Compétence visée : Déterminer les causes et les moyens de lutte contre les maladies cardiovasculaires.

Situation problème

Votre voisin a été amené d'urgence à l'hôpital. Depuis un certain temps il se plaint des douleurs atroces dans la poitrine et dans la tête et a des difficultés à marcher. Ces symptômes sont apparus depuis qu'il a perdu son emploi et sa voiture a été volée. Il a tenté de noyer ses soucis dans l'alcool et la cigarette. Sa femme pense qu'il a été victime de la sorcellerie. Face à cette situation tu es interpellé pour expliquer ce qui se passe.

Consigne 1 :

Explique en 7 lignes deux maladies dont souffre ton voisin leurs origines et les moyens de lutte. 4pts

Consigne 2 :

Propose un slogan dont le message porte sur un moyen de lutte contre les maladies dont souffre ton voisin. 3pts

Consigne 3 :

Conçois une affiche dont le but est de présenter les causes des maladies cardiovasculaires et les moyens de lutte. 3pts

Consignes	Pertinence de la production	Maîtrise des connaissances	Cohérence de la production
Consigne 1	1pt	2pts	1pt
Consigne 2	1pt	1.5pt	0.5pt
Consigne 3	1pt	1pt	1pt