

EXAMEN BLANC N°2

EPREUVE DE SCIENCES

Partie A : EVALUATION DES RESSOURCES

10 PTS

I - Evaluation des Savoirs

4 pts

Exercice 1 : Exercice à choix multiples (QCM)

2 pts

Chaque série d'affirmations ci-dessous comporte une seule réponse juste. Recopier le tableau ci-dessous et écrire sous chaque numéro de question, la lettre qui correspond à la réponse choisie.

N° de question	1	2	3	4
Réponse				

1 - Le maladie nutritionnelle ci-dessous est due à une carence en vitamine D.

- a) Le kwashiorkor
- b) Le marasme
- c) Le rachitisme
- d) Le goitre

2 - Les cellules infectées par le VIH sont les

- a) Hématies
- b) Lymphocytes B
- c) Lymphocytes T₈
- d) Lymphocytes T₄

3 - Le glucide suivant n'est pas un diholoside

- a) Le maltose
- b) Le glucose
- c) Le lactose
- d) Le saccharose

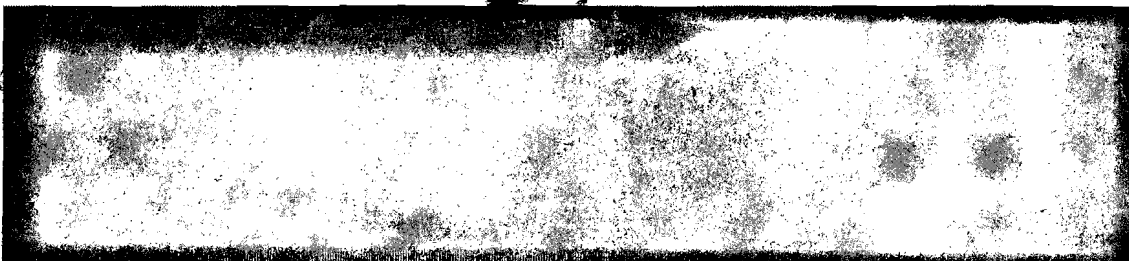
4 - L'une des propositions suivantes ne concerne pas la poliomyélite.

- a) Elle est causée par le poliovirus sauvage
- b) Elle a pour symptômes les paralysies cérébrales, spinales et celle des jambes
- c) Elle se traduit par le biais des gouttelettes en suspension dans l'air
- d) On peut la prévenir en maintenant son habitat et son environnement propres.

Exercice 2 : Exploitation des documents

2pts

Le document ci-dessous donne la composition chimique d'un œuf de poule.



- 1 - Classer les constituants de l'œuf en aliments organiques et aliments minéraux
- 2 - En vous appuyant sur l'exemple de l'œuf, dégager la définition d'un aliment simple et d'un aliment composé.

II - Evaluation des Savoirs faire et/ ou être

6 pts

Relever les caractéristiques liées à l'hérédité autosomale.

Le couple Nyeck a deux enfants, dont une fille de 4 ans et un garçon de 2 mois. Le garçon, constamment malade, est transporté à l'hôpital. Les résultats de l'examen révèlent qu'il a des hématies en forme de faucilles. Il est par ailleurs porteur de deux allèles morbides de l'hémoglobine anormale.

- 1 - a) Identifier la maladie dont souffre ce garçon 0,5 pt
 b) Quelle serait la cause de cette maladie 0,5 pt
- 2 - a) Dire si l'allèle responsable de cette maladie est dominant ou récessif 1 pt
 b) Justifier votre réponse 1 pt
- 3 - Compte tenu du fait que le couple Nyeck est normal (pas malade) ainsi que leur première fille
 a) Ecris les génotypes des 2 parents $AS \times AS$ 0,5 pt
 b) A partir d'un raisonnement argumenté, dire si cette union était conseillée ou déconseillée. 0,5 pt
- 4 - A partir de ce qui précède, dans le cadre de cette maladie, propose les génotypes
 a) D'un mariage à risque $AS \times AS, SS \times SS$ 1 pt
 b) D'un mariage sans risque. $AA \times AS, AA \times AA$ 1 pt

PARTIE B : EVALUATION DES COMPETENCES

10 PTS

Compétence visée : Transformer et /ou recycler les déchets.

Situation problème

Malgré la présence d'une entreprise chargée de la collecte des déchets ménagers dans ta localité, on trouve toujours des ordures entassées dans les rues et aux alentours des habitations car le ramassage connaît très souvent un retard. Ce qui favorise l'émergence des maladies liées à l'habitat insalubre. Par contre, dans la localité voisine, les ordures sont réutilisées par les populations et les rues sont bien propres. Surpris, les habitants de ta localité se demandent comment réutiliser leurs déchets.

La mairie de ta ville organise une campagne d'information et de sensibilisation sur la nécessité de recycler les polluants domestiques afin d'assainir l'environnement. Tu es invité à y participer activement.

Consigne 1 : Dans un exposé de 10 lignes maximum, présente aux populations de ta ville, la technique d'obtention du compost à partir des ordures ménagères.

Consigne 2 : Propose dans une affiche adressée aux populations, 4 avantages dans le recyclage des déchets.

Consigne 3 : Propose un slogan visant à encourager les populations à recycler les déchets ménagers afin d'éviter les maladies liées à l'habitat insalubre.

	Pertinence de la production	Maitrise des connaissances scientifiques	Cohérence de la production
Consigne 1	1pt	2pts	1pt
Consigne 2	1pt	1,5pt	0,5pt
Consigne 3	1pt	1,5pt	0,5pt