

COLLEGE CATHOLIQUE BILINGUE PERE MONTI								
ANNEE SCOLAIRE 2021 - 2022								
Departement	3 ^{ème} Trimestre	Classe	Durée		Coef	Date de passage :	Visa A.P	Visa P.E
MATHS	EV.S.H. N°1	2 nd e AS	2H00		02	31 Mars 2022	<i>P</i>	<i>PH</i>

EPREUVE DE MATHEMATIQUES

PARTIE A : EVALUATION DES RESSOURCES /15points

Exercice 1 /5 points

- 1- Résoudre dans \mathbb{R}^2 le système d'équations suivant : (S) : $\begin{cases} x + y = 60 \\ 7x + 5y = 340 \end{cases}$ /2 pts
- 2- Une personne est propriétaire d'un restaurant où elle ne vend que le Ndolé dont le plat coûte 700 FCFA et le Gombo dont le plat coûte 500 FCFA. Durant la journée du 30 Mars 2022, elle a vendu 60 plats pour une recette totale de 34000 FCFA.
- a) Montrer que le nombre de plats vendus est solution du système (S). /2 pts
- b) En déduire combien de plats de Ndolé et de Gombo a-t-elle vendu. /1 pt

Exercice 2 /5 points

- 1- On considère le tableau de proportionnalité ci-dessous :

Temps mis (min)	4	20		40	
Distance parcourue (km)			94,5	108	405

- a) Recopier et compléter le tableau. /4 × 0,5 pt =
- b) Quelle est la vitesse moyenne en km/h? /0,5 pt
- 2 Un robinet laisse couler 15 litres d'eau en 10 secondes.
- a) Quel est le débit moyen de ce robinet ? /0,5 pt
- b) Il faut combien de temps pour remplir un fût de 300 litres ? /0,75 pt
- c) Quelle quantité d'eau s'écoule au bout de 20 minutes ? /1,25 pt

Exercice 3 /5 points

Voici les résultats d'un sondage sur le salaire mensuel des manutentionnaires d'un magasin :

Salaires mensuels(x_i)	35.000	36.000	37.000	38.000	39.000	40.000	41.000	42.000	43.000	TOTAL
Effectifs (n_i)	9	13	19	26	27	31	29	25	31	
Fréquence en %										
$(n_i) \times (x_i)$										

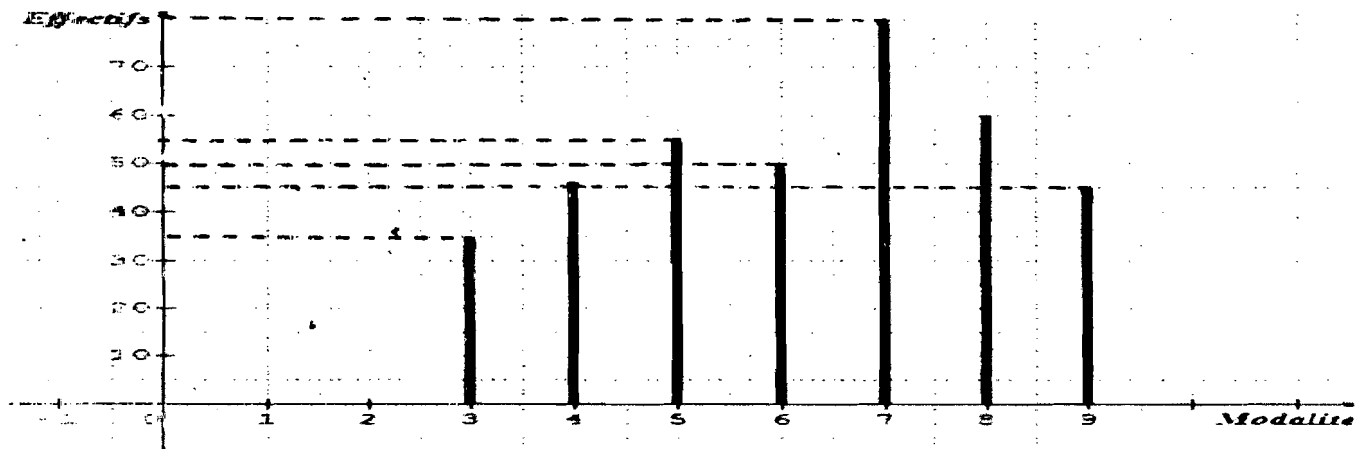
- 1) Recopier et compléter le tableau ci-dessus. /2 × 1,5 pt = 3 pts
- 2) Déterminer le mode et l'étendu de cette série statistique. /2 × 0,5 pt = 1 pt
- 3) Quel est le salaire moyen des individus de ce sondage ? /1 pt

PARTIE B : EVALUATION DES COMPETENCES /4,5 points

Compétence visée : Résoudre une situation de vie en utilisant les statistiques et les proportionnalités.

- M. AGNILO est le Directeur Général de la boulangerie « GRAIN D'OR ». Il a fait mener une enquête sur le nombre de pains qu'a consommé une personne durant le mois de Janvier 2022. Les résultats sont représentés dans le graphique ci-dessous.

Nombre de personnes



Nombre de pains consommés

Pour augmenter la consommation du pain de 12% au mois de Février, il diminue légèrement le prix du pain.

Tâches

- 1- Quel est le mode et l'étendu de cette enquête ? /1,5pt
- 2- Quelle a été le nombre moyen de pains consommé durant le mois de Janvier? /1,5pt
- 3- Quel nombre de pain M. AGNILO espère-t-il vendre au mois de Février ? /1,5pt

Présentation : /0,5 pt

