

COLLEGE PRIVE LAROUSSE BP. 11700 TEL. (+237) 677 35 71 04/699 64 24 98/243 22 25 27					
ANNEE SCOLAIRE	EVALUATION	EPREUVE	CLASSE	DUREE	COEFFICIENT
2022-2023	N°4	BIOLOGIE/SVTEEBB	PESF	2H	2
EXAMINATEUR : M. BESSOH BELL			DATE : 02/02/2023		EFFECTIF :

EPREUVE DE BIOLOGIE (SVTEEBB)

I- EVALUATION DES RESSOURCES/10pts

Partie A : Evaluation des savoirs/4pts

EXERCICE 1 : Questions à choix multiples (QCM)/2pts

Chaque série de question comporte une seule réponse juste. Recopiez le tableau ci-dessous et écrivez sous chaque numéro de question la lettre correspondant à la réponse juste.

N° de la question	1	2	3	4
Réponse juste				

- 1- Lorsque l'on accroît la température, de l'énergie est transmise aux particules: 0,5pt
- l'agitation augmente ;
 - l'agitation diminue ;
 - il y a stabilisation des particules ;
 - il se passe une consolidation particulière.
- 2- Dans un mélange, la pression joue également un rôle important : 0,5pt
- de même que les forces de cohésion ;
 - car elle tend à éloigner les particules ;
 - de même que les forces de dispersion;
 - aucune réponse juste.
- 3- L'osmose est un phénomène de diffusion sélectif se produisant quand : 0,5pt
- deux solutions de concentrations différentes sont séparées par une membrane semi-perméable ;
 - deux solutions liquides forment deux phases différentes ;
 - la plupart des composés se mélangent dans une solution ;
 - le solvant traverse la membrane dans un sens unique.
- 4- Une solution solide se forme lorsque : 0,5pt
- les atomes d'une substance sont répartis parmi les atomes d'une autre substance ;
 - les atomes d'une substance sont superposés sur les atomes d'une autre substance ;
 - les molécules sont dispersées dans un mélange ;
 - les liaisons covalentes se rompent.

EXERCICE 2: Questions à réponses ouvertes (QRO)/2pts

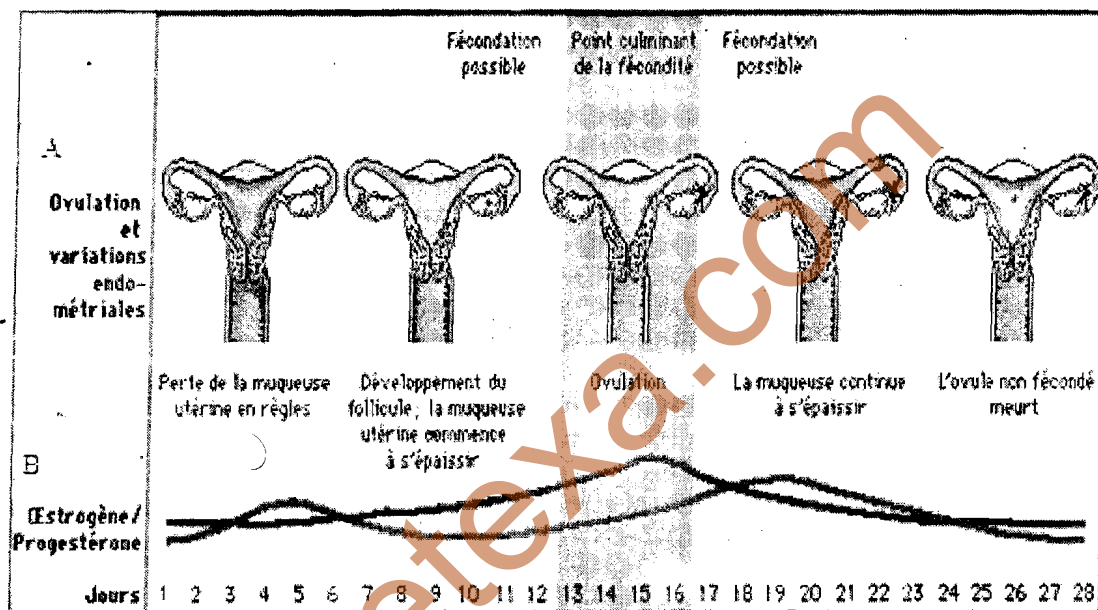
- Définir : santé reproductive, sérothérapie 0,5ptx2=1pt
- Citer deux maladies professionnelles 0,5ptx2=1pt

Partie B : Evaluation des savoir-faire et des savoir-être/6pts

EXERCICE : Elaboration des outils de sensibilisation/6pts

EXPLOITATION DE DOCUMENT

Le document ci-dessous représente l'évolution de l'utérus et celle de certaines hormones au cours de la vie sexuelle de la femme. Observez bien le document et répondez aux questions suivantes.



- 1- Nommez les phases A et B. 0,5ptx2=1pt
- 2- Déterminez à quoi correspondent les règles ou menstruations. 0,5pt
- 3- Commenter :
 - a) la courbe d'évolution des œstrogènes 1pt
 - b) la courbe de la progestérone. 1pt
- 4- a) Pour ce cycle, expliquez ce qu'on entend par « point culminant de la fécondité » 0,5pt
b) Déterminez à quelle position se trouve l'ovule pendant l'ovulation 0,5pt
- 5- Décrivez le parcours de l'ovule au cours de ce cycle 0,25ptx4=1pt
- 6- Donner la période critique où la femme peut facilement tomber enceinte. 0,5pt

II- EVALUATION DES COMPETENCES/10pts

Sensibiliser dans le cadre des maladies et troubles liés à la santé de la reproduction

Situation de vie contextualisée : ELZA, élève en classe de Première dans un lycée de la place, vit dans une famille à faible revenus. Jeune fille aux formes généreuses, elle aime des surprises et ne recule devant rien pour en posséder. Courtisée par son camarade ALLANG et NYAMORO le boutiquier du quartier, ces prétendants lui offrent souvent des petits cadeaux et de l'argent. Malgré de nombreux conseils de ses éducateurs, ELZA manque les classes et n'hésite pas à s'enfuir de la maison pour passer la journée avec l'un ou l'autre de ses partenaires avec qui elle entretenait constamment des rapports sexuels