

Département	3 ^{ème} Trimestre	Classe	Durée		Coef	Date de passage :	Visa A.P	Visa P.E
S.V.T.E.H.B	EV.S.H. N°1	TC	2H00		01	30 Mars 2022	AP	

**EPREUVE DES SCIENCES DE LA VIE ET DE TERRE, EDUCATION
A L'ENVIRONNEMENT, HYGIENNE ET BIOTECHNOLOGIE**

I- EVALUATION DES RESSOURCES /10points

Partie A : EVALUATION DES SAVOIRS /5points

Exercice 1 : QCM (Question à choix multiple) /2pts

Chaque série de propositions comporte une seule réponse juste. Relever la lettre correspondant à la réponse exacte et compléter le tableau ci-dessous.

N° questions	1	2	3	4
Réponses				

1- Par quelle structure de la liste suivante l'œstradiol est-il sécrété ?

- a) Le placenta ; c) l'hypophyse antérieure ;
b) L'hypothalamus ; d) l'hypophyse postérieure.

2- Lors d'une vaccination, on injecte :

- a) Dans anticorps ; c) Du sang
b) Des antigènes ; d) Du glucose.

3- Les organes lymphoïdes centraux sont :

- a) la rate ; b) le foie ; c) le thymus ; d) les ganglions lymphatiques ; e) la moelle osseuse

4- Les récepteurs T :

- a) Sont des anticorps membranaires spécifiques des lymphocytes T ;
b) Reconnaittent directement les antigènes ;
c) Apparaissent à la surface des lymphocytes B lors de leur séjour dans la moelle osseuse ;
d) font partie du répertoire immunologique.

Partie B : Questionnaire à réponses ouvertes (QRO) /2points

1- **M EYOBO** est un petit agriculteur de tomates dans le village de **NYETTE** et sa récolte est juste pour l'autoconsommation. L'année dernière, il est surpris par son rendement qui dépasse la quantité nécessaire à sa consommation. Ne sachant quoi faire avec le surplus, il décide de le jeter. Cette situation vous indigne et vous décidez de conseiller M EYOBO. En cinq phrases, restituer le résumé des conseils que vous allez prodiguer à ce cultivateur. /1pt

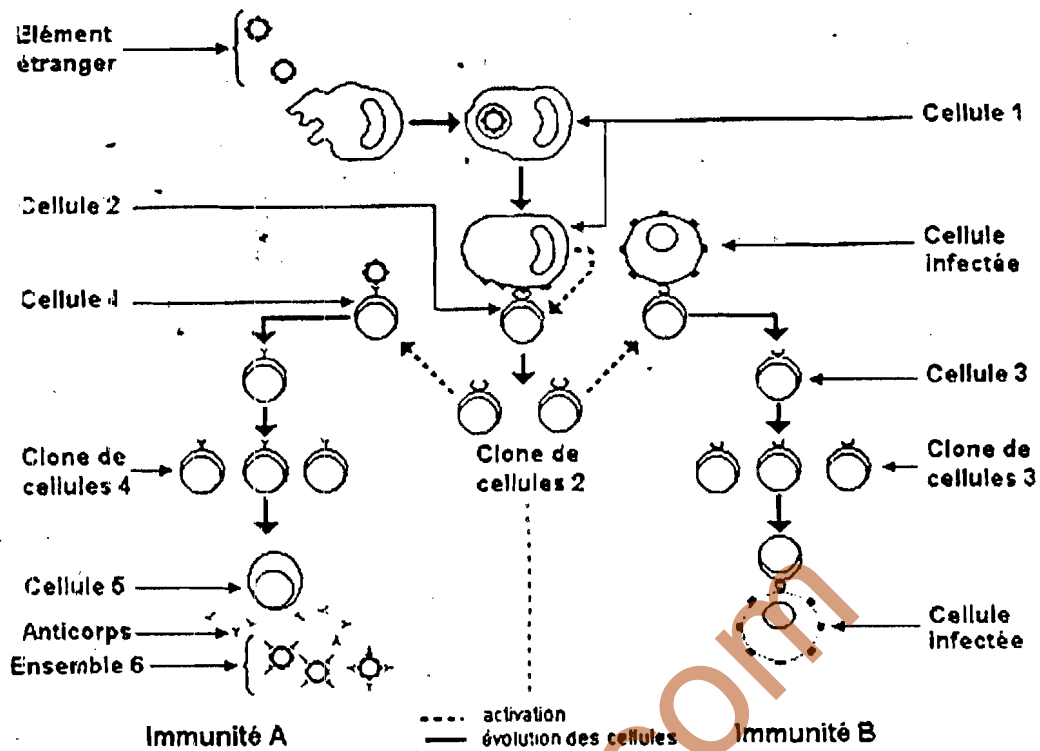
2- Définir catastrophes et donner les deux types de catastrophes avec les exemples à l'appui. /1pt

Partie B : EVALUATION DES SAVOIR-FAIRE ET SAVOIR-ETRE /6pts

Exercice 1 : Réactions spécifiques de l'organisme. /3pts

L document 1 résume les réactions immunitaires spécifiques. Nommer sur la copie :

- a) Les cellules 1 à 5 /0,25 x 5 = 1,25pt
b) L'ensemble 6 /0,25pt
c) Les 02 types d'immunité A et B. /0,25 x 2 = 0,5pt
d) Décrire le déroulement de chaque type d'immunité en quelques lignes. /0,5x2=1pt

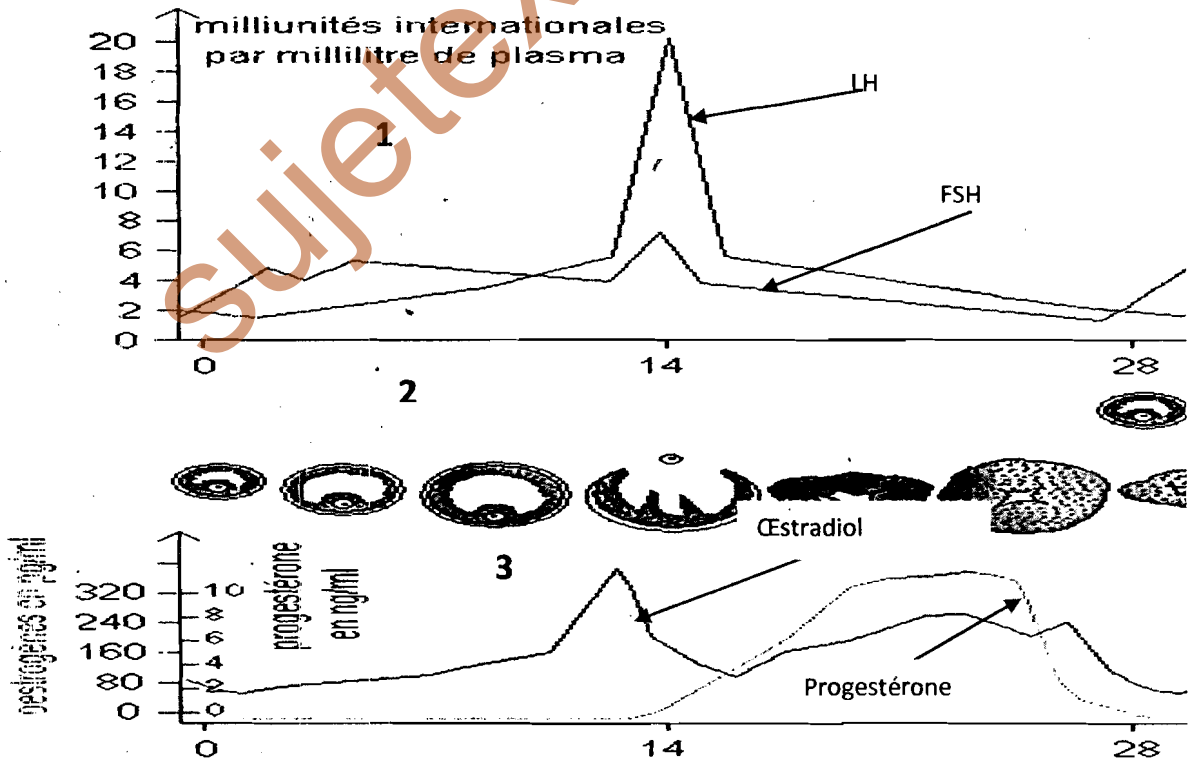


Document 1

Exercice 2 : Cycles sexuels chez la femme

/ 3points

On réalise chez une femme des dosages d'hormones ovariennes et hypophysaire au cours d'un cycle sexuel. Les résultats sont consignés sur les graphes donnés ci-dessous (document 2).



Document 2

- 1- Identifier les différents cycles représentés par les chiffres 1, 2 et 3. /0,25x3=0,75pt
- 2- Le cycle ovarien présente trois phases :
 - a) Nommer et expliquer ces trois phases /0,25x3=0,75pt
 - b) Les hormones ovariennes sont de deux types : donner le rôle et l'organe sécréteur de chaque hormone /0,25x4=1pt

c) Analyser l'évolution de ces deux hormones et expliquer pourquoi la progestérone chute avant le 28^{ème} jour. /0,25x3=0,75pt

3- Préciser à quel moment du cycle sexuel observe-t-on le pic de LH /0,25pt

II- ÉVALUATION DES COMPÉTENCES /10points

Compétence ciblée: Sensibiliser sur l'apparition des caractères nouveaux et/ des anomalies génétiques au sein des familles ou des populations et lutter contre les perturbations du système immunitaires.

Situation problème

Stéphane, élève en classe de Première se rend régulièrement chez Alain son camarade pour réviser leur leçon. Au fil du temps, il constate avec beaucoup d'étonnement que la mère d'Alain présente des plaques blanchâtres qui s'étendent sur tout le corps. Il conclut que la mère de son ami devient albinos.

Après une âpre discussion, Stéphane et Alain se rapproche de toi et sollicitent des explications précises pour comprendre cette situation.

Consigne 1 : Dans un exposé de 10 lignes, explique à ces jeunes pourquoi il serait absurde de penser à l'albinisme. /3pts

Consigne 2 : produit un texte de 15 ligne à ces jeunes, au cours d'une causerie éducative, que l'origine de cette dépigmentation progressive a un lien avec les perturbations du système immunitaire. /4pts

Consigne 3 : Elabore une affiche rectangulaire portant un message visant une meilleure connaissance de cette pathologie par le grand public. /3pts

Grille d'évaluation

Critères	Pertinence de la production	Maîtrise des connaissances	Cohérence de la production
Consignes			
Consigne 1	0,5 pt	2 pt	0,5 pt
Consigne 2	1 pt	2 pt	1 pt
Consigne 3	1 pt	1 pt	1 pt

