


| | | |
|------------------------------|--|----------------------------|
| Collège François Xavier Vogt |  | Année scolaire 2021 - 2022 |
| Département des SVTEEB | contrôle | contrôle du 15 /01/2022 |
| Niveau : terminales A | Durée : 2 heures | Coefficient : 1 |

EVALUATION DES RESSOURCES (10 points).

PARTIE A : évaluation des savoirs

4 points

EXERCICE 1 : questions à choix multiples (QCM)

2 points

Chaque série de questions comporte une seule réponse juste. Relever sur votre feuille de composition uniquement le numéro de la question suivi de la réponse juste.

1- Les lipides :

- a) Sont toujours présents dans le sang ;
- b) Ne sont jamais présents dans le sang ;
- c) Sont des constituants alimentaires qui sont absorbés sans être digérés ;
- d) Peuvent remplacer les sels minéraux dans l'alimentation.

2- Les acidités gastriques font partie des troubles:

- a) digestifs ;
- b) hormonaux ;
- c) physiologiques ;
- d) toutes les réponses sont fausses.

3- La méiose :

- a) Permet d'obtenir les cellules diploïdes à partir des gamètes haploïdes ;
- b) Ne se produit jamais dans les cellules germinales ;
- c) Permet d'obtenir les gamètes haploïdes à partir des cellules diploïdes ;
- d) Est une division simple et unique qui permet d'obtenir quatre gamètes haploïdes.

4- La glycémie est :

- a) Le taux de glucides dans le sang ;
- b) Le taux de glucose dans le sang ;
- c) Est un déficit de sucre dans l'organisme ;
- d) Est la pression maximale du sang dans les vaisseaux sanguins.

EXERCICE 2 : définitions

Définir les mots et expressions suivants :

2 points

1- assimilation

2- métabolisme

3- milieu intérieur

4- homéostasie

PARTIE B : évaluation des savoir-faire et des savoir-être

6 points

Le document 1 suivant représente les éléments constitutifs du sang.

1- Relever les différents principaux constituants du sang

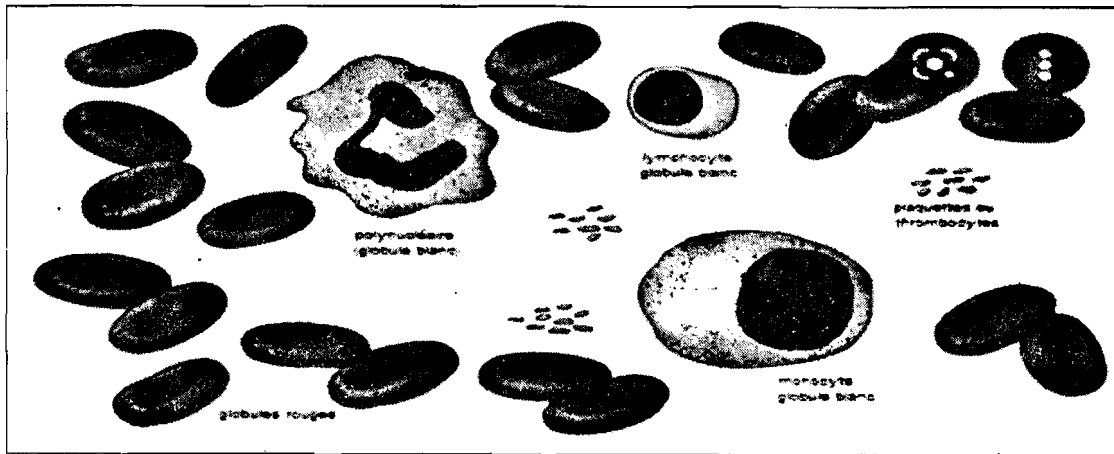
0,5x3=1,5pt

2- Donner le rôle de chaque constituant

1x3=3pts

3- Citer trois fonctions du sang

0,5x3=1,5pt



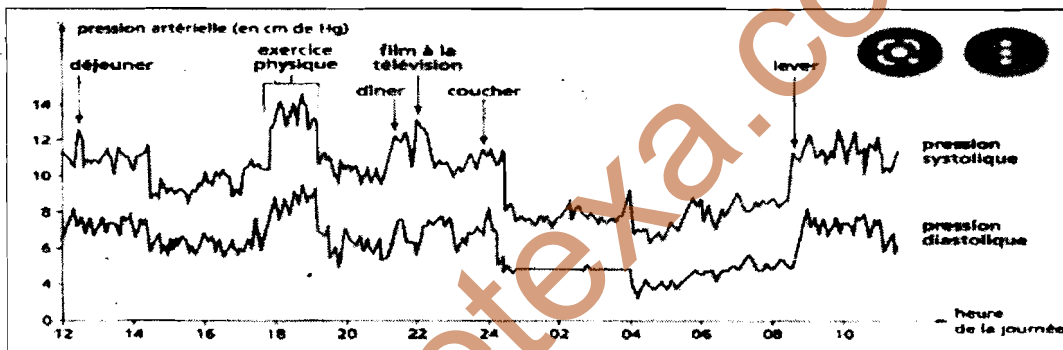
Document 1 : les éléments constitutifs du sang

EVALUATION DES COMPETENCES

10 points

Compétence visée : maîtriser la variation de la pression artérielle

Les élèves de terminale d'un collège de la ville décident de faire des recherches sur la pression artérielle et ses variations. Au cours de leurs recherches, ils trouvent les documents 2 et 3 suivants :



Document 2 : variation de la pression artérielle chez un individu en bonne santé

Document 3 :

L'hypertension artérielle est le plus important facteur à risque de l'AVC et un des principaux facteurs de risque des maladies du cœur. Il est important de faire vérifier votre pression artérielle de façon régulière par un professionnel de santé.

Il y a trois catégories de pression artérielle : risque faible, moyen et élevé. Il existe cependant des exceptions. Si vous êtes atteint de diabète, votre pression artérielle devrait être inférieure à 130/80 ou 13/8. Ils te sollicitent en tant que meilleur élève dans le domaine pour les édifier.

Consigne 1 : dans le cadre d'une causerie éducative et dans un paragraphe de huit ligne maximum, expliques à ces élèves ce que signifie pression artérielle et précise leur les types de pression artérielle usuelles. 4pts

Consigne 2 : propose une affiche sur laquelle tu présenteras trois facteurs de variation de la pression artérielle. 3pts

Consigne 3 : explique à ces élèves de manière précise et concise ce que signifient les chiffres 130/80 ou 13/8 ; puis présentes-leur les conditions dans lesquelles on parle de pression artérielle normale et d'hypertension sévère. 3pts