

Ministère des Enseignements Secondaires	EVALUATION TRIMESTRIELLE N°2	ANNEE : 2021/2022
LYCEE BILINGUE DE YAOUNDE		Classe : 3 ^{ème}
Département des SVTEEB		Durée 2H coef : 2

I- EVALUATION DES RESSOURCES (10pts)

Partie A : EVALUATION DES SOURCES (5pts)

Exercice 1 : questions à choix multiples : (2pts)

Chaque série d'affirmation comporte une seule réponse juste. Reprendre le tableau ci-dessous et le compléter en relevant la lettre qui correspond à la proposition exacte.

1	2	3	4	(0,5x4=2pts)
d	c	b	a	

- 1- pour un sportif, le développement des muscles est :
 - a. un caractère spécifique ;
 - b. un caractère congénital ;
 - c. Un caractère héréditaire
 - d. Une variation individuelle.
- 2- l'information génétique est localisé dans :
 - a. le cytoplasme ;
 - b. la membrane cytoplasme ;
 - c. Le noyau ;
 - d. La vacuole.
- 3- une cellule diploïde est une cellule à :
 - a. n chromosomes ;
 - b. 2n chromosomes ;
 - c. n+1 Chromosomes
 - d. 2+1 Chromosomes
- 4- Le facteur rhésus est un caractère :
 - a. Héréditaire ;
 - b. Non héréditaire ;
 - c. Modifié par l'environnement
 - d. Acquis

Exercice 2 : Question à réponse ouvertes. (3pts)

- 1- Définir : chromosomes homologues ; allèle, microbes. (0,5x3 = 1,5pts)
- 2- Un caryotype normal compte combien de chromosomes ? (0,5pt)
- 3- Noter le caryotype d'un individu souffrant du syndrome de Klinefelter. (0,5pt)
- 4- Noter la formule chromosomique d'une personne atteinte du syndrome de Turner. (0,5pt)

Partie B : EVALUATION DES SAVOIR – FAIRE ET SAVOIR ETRE (5pts)

Exercice 1 : (3pts)

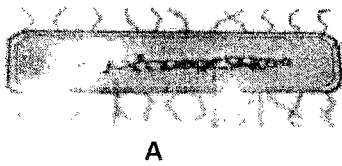
Monsieur et Madame Kouayep se sont rencontrés il y a quelques années à l'Hôpital Centrale de Yaoundé lors d'une campagne de "Don de Sang". Les deux sont donc des donneurs de sang, et sur la carte de santé de chacun, on peut lire O⁺.

1. Que signifie O et + ? (0,25x2=0,5pt)
2. Un enfant du couple kouayep, de même groupe sanguin que ses parents, épouse une femme de groupe sanguin A hétérozygote et rhésus positif : de cette union sont nés

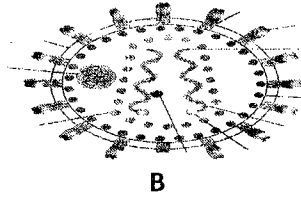
- a) Quels sont les groupes sanguins possibles de leurs descendants. (0,5x2=1pt)
 b) Donner les proportions. (0,25x2=0,5pt)
3. Des examens cliniques ont montré que l'un des trois enfants est du groupe sanguin B
 a) Donner une hypothèse pouvant expliquer la présence d'un enfant du groupe B dans ce couple. (0,25pt)
 b) Relever les différents allèles du gène responsable du caractère groupe sanguin. (0,25x3=0,75p)

Exercice 2 : (2pts)

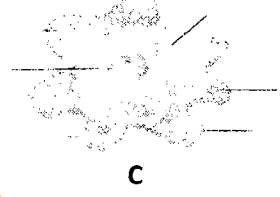
Les figures ci – dessous représentent des êtres vivants observés au microscope.



A



B



C

- 1) A l'aide des lettres présents sur la figure, nomme chaque être vivant et donner un exemple de chacun. (0,5x3=1,5pts)
 2) L'être vivant de la figure A, selon sa forme, appartient à un groupe bien précis. Si cet être est formé de deux boules accolées, comment le nomme-t-on ? donner un exemple. (0,25x2=0,5pt)

II- EVALUATION DES COMPETENCES (10pts)

Compétence ciblée : sensibiliser sur l'éradication des préjugés autour des nouveaux caractères au sein des familles.

Le couple Boulaï vit un calvaire depuis quelques années. En effet, ce couple a eu cinq enfants dont deux filles et trois garçons. Les deux premiers enfants sont décédés avant l'âge de 10 ans et des trois qui sont encore en vie, l'un, le quatrième né de cette famille, présente les mêmes signes cliniques que ses aînés décédés, à savoir : une anémie sévère, des douleurs musculaires et articulaires, une fragilité physique, des yeux jaunes, des troubles respiratoires, circulatoires... etc. rendu à l'hôpital, les examens ont révélé que cet enfant souffre de la drépanocytose.

Par ailleurs, la dernière-née de cette famille a quatre ans et présente : un visage aplati, des anomalies des plis des paumes des mains (deux plis et non trois comme chez les autres), un regard oblique, une petite taille ... etc. face à cette situation le couple est sur le point de divorcer car Monsieur Boulaï et sa famille accuse son épouse de sorcellerie et d'être responsable de tous ces problèmes.

Vous êtes appelé à expliquer à cette famille et à toute la population de ce quartier l'origine de ces anomalies.

Consigne 1 : rédige un texte de 10(dix) lignes maximum dans lequel tu vas expliquer à ce couple et à la population la cause de la drépanocytose et son apparition dans les familles relève également quelques symptômes de cette maladie. (4pts)

Consigne 2 : dans un texte de 6 (six) lignes maximum, nomme l'anomalie dont souffre la dernière-née de cette famille et compare cette anomalie à la drépanocytose. (3pts)

Consigne 3 : propose un slogan qui met en exergue une mesure ou une précaution à prendre pour éviter l'apparition de la drépanocytose dans les familles. (3pts)