

COLLEGE PRIVE MONGO BETIB.P 972 TÉL. : 242 68 62 97 / 242 08 34 69 YAOUNDE

ANNÉE SCOLAIRE	EVALUATION SUMATIVE	EPREUVE	CLASSE	DUREE	COEFFICIENT
2021/2022	N°02	SVT	4èmes	2H	02
Professeur: Mme BATCHOM		Jour:		Quantité:	

Noms de l'élève _____ Classe _____ N° Table _____

Date : _____

Compétence visée : contribuer des actions efficaces à la protection et à la conservation de la biodiversité

Appréciation du niveau de la compétence par le professeur: Note et appréciation

Notes	0-10/20	11-14/20	15-17/20	18-20/20	Note totale
Appréciation	Non Acquis (NA)	En cours d' Acquisition (AE)	Acquis (A)	Excellent (E)	
Noms & prénoms du parent :		Contact du parent :	Observation du parent :		Date & signature

Abess 2/11/2021

I- EVALUATION DES RESSOURCES

PARTIE A : EVALUATION DES SAVOIRS

EXERCICE 1 : Questions à choix multiples (QCM) 4pts

Chaque série d'affirmation ci-dessous comporte une seule réponse juste. Recopiez le tableau ci-dessous et écrire sous chaque numéro de question la lettre correspondant à la réponse juste.

Numéro de la question	1	2	3	4
Lettre de la réponse juste				

- 1- La biodiversité désigne :
 - a) La diversité des biosphères
 - b) La diversité naturelle des biotopes
 - c) La diversité du monde vivant
 - d) Aucune réponse n'est juste. 0.5pt
- 2- Les palétuviers sont les arbres retrouvés
 - a) En forêt
 - b) En savane
 - c) Dans la steppe
 - d) Dans la mangrove 0.5pt
- 3- Le cartilage de conjugaison permet à l'os de grandir
 - a) En épaisseur
 - b) En longueur
 - c) En épaisseur et en longueur
 - d) Aucune réponse n'est juste
- 4- Le principal coupable de la diminution de la biodiversité est
 - a) L'Homme
 - b) Les animaux
 - c) L'Homme et les animaux
 - d) Les oiseaux.

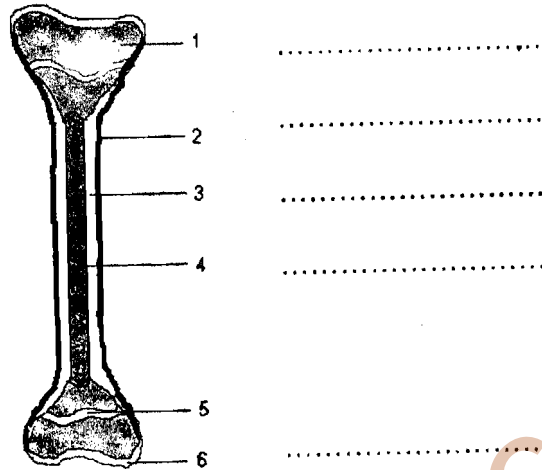
EXERCICE 2 : Questions à réponses ouvertes (QRO) 2.5pts

- 1- Définir les mots et expressions suivants :
Ecosystème, biocénose 0.25x2 = 0.5pt
- 2- Citer

- a- Deux causes de diminution de la biodiversité 0.25x2 = 0.5pt
- b- Deux moyens de lutte contre la diminution de la biodiversité 0.25x2 = 0.5pt
- 3- Expliquer les techniques de transformation d'un produit d'élevage de ton choix 1pt

PARTIE B : EVALUATION DES SAVOIR-FAIRE ET DES SAVOIR-ETRE 6pts

EXERCICE 1 : Identifier et nommer les parties de l'os 2.5pts



Le document ci-dessus montre la coupe longitudinale d'un os long jeune.

- 1- Annoter ce document en utilisant les lettres portées dessus. 2pts
- 2- a) Nomme la partie responsable de la croissance en longueur de l'os. 0.25pt
- b) Quelle substance trouve-t-on dans l'os spongieux ? 0.25pt

EXERCICE 2 : Décrire quelques écosystèmes 3.5pts

- 1- Reproduire le tableau suivant sur votre feuille de composition et le compléter en citant deux (2) écosystèmes de votre choix pour chaque écosystème donner deux caractéristiques, deux espèces animales, deux espèces végétales.

ECOSYSTEMES		CARACTERISTIQUES		EXEMPLES D'ESPECES ANIMALES		EXEMPLES D'ESPECES VEGETALES	
1	1			1		1	
	2			2		2	
2	1			1		1	
	2			2		2	

II- EVALUATION DES COPETENCES

10pts

Compétence visée : Contribuer par des actions efficaces à la protection et la conservation de la biodiversité.

Situation de vie contextualisée :

Au Cameroun, plusieurs zones sont érigées en parcs nationaux et en jardins botaniques où sont conservées de nombreuses espèces animales et végétales. En 2012, plusieurs braconniers se sont introduits dans le parc de Bouba Djida et ont abattus près de 300 éléphants pour leur Ivoire. Tu es élève en classe de 4^e et possède des connaissances sur la destruction et la protection de la biodiversité.

Consigne 1 :

Dans un texte de 8 lignes explique aux habitants de ton quartier le problème posé dans ce texte, dégage la cause de ce problème et l'importance de la protection de la biodiversité.

Consigne 2 :

Conçois une affiche destinée aux jeunes dans laquelle tu présenteras les causes de la diminution de la biodiversité et les moyens de lutte contre la disparition des espèces.

Consigne 3 :

Propose un slogan dont le message porte sur un moyen de lutte contre la destruction de la biodiversité.

Critères	Pertinence de la production	Maîtrise des connaissances scientifiques	Cohérence de la production
Consigne			
Consigne 1	1	1	1
Consigne 2	1.5	1.5	1
Consigne 3	1	1	0.5pt