
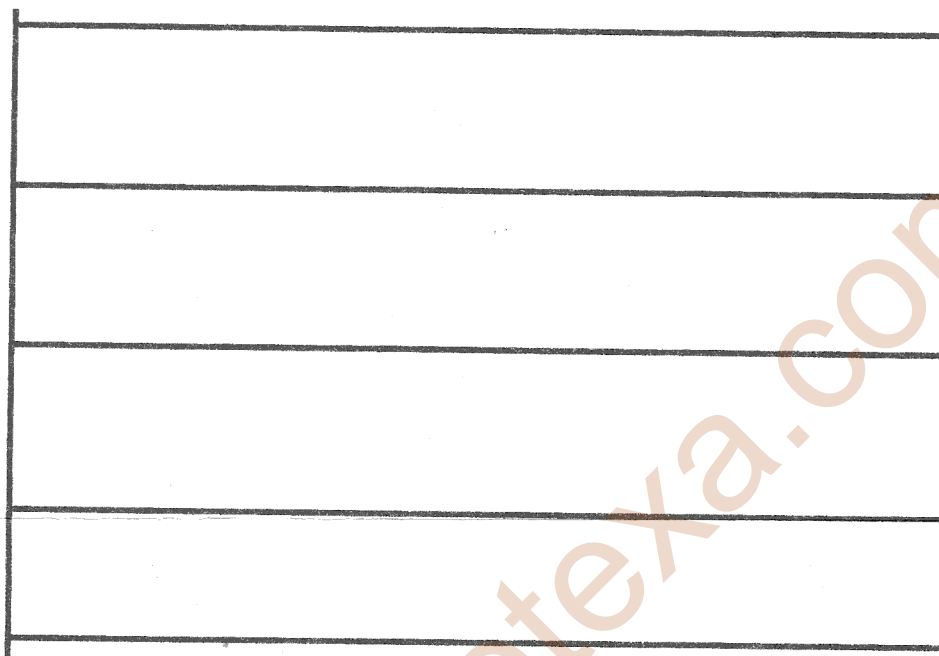


COLLEGE F.X. VOGT		ANNEE SCOLAIRE : 2020-2021
DEPARTEMENT D'HISTOIRE - GEOGRAPHIE	CONTROLE DE GEOGRAPHIE	DATE : 24 Avril 2021
Niveau : 2 ^{ndes} .	Durée : 2H	Coeff. : 2

I. EVALUATION DES RESSOURCES 9pts

- Dans une production de 10 à 15 lignes, présente deux étapes de l'érosion fluviale. 5pts
- Soit le schéma ci-dessous 4pts



- Complète le schéma par les quatre principales enveloppes de l'Atmosphère 0,5x4=2pts
- Montre la contribution de la couche d'ozone dans l'atmosphère. 2pts

II. EVALUATION DE L'AGIR COMPÉTENT/COMPETENCES 9pts

THEME : Adaptation aux changements climatiques

DOCUMENTS :

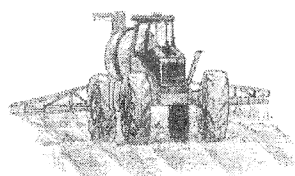
Document 1 : Quels sont les gaz à effet de serre ?

Gaz	Durée de séjour approximative dans l'atmosphère
Gaz carbonique (CO ₂)	100 ans
Méthane (CH ₄)	12 ans
Protoxyde d'azote (N ₂ O)	120 ans
Halocarbures (CnHalp)	Jusqu'à 50 000 ans

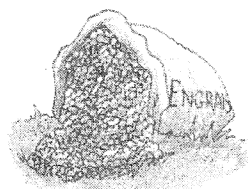
<https://jancovici.com>, consulté le 16/04/ 2021.

Document 2 :

Quelles sont les principales causes de pollution de l'air liées à l'activité agricole ?



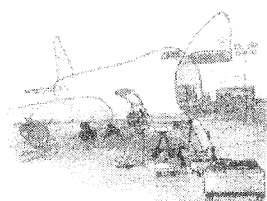
Les pesticides
(fabrication et épandage)



Les engrais
(fabrication et épandage)



L'élevage



Le transport
(marchandises agricoles et exploitation)



La climatisation et le chauffage des exploitations agricoles

642

<https://www.lairetmoi.org>, consulté le 15/04/2021.

Document 2 : Les gaz de l'atmosphère

L'atmosphère est principalement composée d'azote (71%), d'oxygène (21%) et de gaz rares (1%). Parmi ces gaz rares, on retrouve le gaz carbonique, l'ozone, l'argon. La vapeur d'eau et les particules solides (poussières d'origine volcanique, grains de sable, les cristaux de sel ou de pollen en suspension dans l'air) font aussi partie des constituants de l'atmosphère. En ce qui concerne son importance, l'atmosphère rend la vie possible sur terre. En effet : Par son oxygène, elle favorise le processus de respiration indispensable aux êtres vivants ainsi que la combustion, Par ailleurs, l'azote est indispensable au développement des plantes, En outre la couche d'ozone filtre les rayonnements ultraviolets du soleil nocifs pour la vie sur la terre. De même, c'est dans la troposphère que les phénomènes météorologiques se déroulent (précipitations, circulation des vents, etc. Enfin, les satellites artificiels qui permettent de cartographier et de mieux connaître la terre gravitent dans la haute atmosphère.

<https://www.lairetmoi.org>, consulté le 16/04/2021.

Consignes : Dans une production cohérente, fais des propositions pour que les paysans camerounais s'adaptent aux changements climatiques.

1. Présente les deux gaz qui dominent l'atmosphère. 3pts
2. Analyse deux causes de la pollution de l'air liés à l'activité agricole. 3pts
3. Propose deux solutions qui permettront aux paysans camerounais de s'adapter aux réalités de son environnement. 3pts

Perfectionnement: 2pts