

EVALUATION HARMONISEE N°3

I- EVALUATION DES RESSOURCES (10 points)

PARTIE A: EVALUATION DES SAVOIRS (4 pts)

Exercice1: Questions À Choix Multiples (QCM)

/2pts

- 1- A la lumière chez les plantes chlorophylliennes :
 - a- Il y a absorption de dioxygène et rejet de gaz carbonique
 - b- Il y a absorption de gaz carbonique et rejet d'azote
 - c- Le seul phénomène observé est la respiration
 - d- La respiration et la photosynthèse se produisent avec prédominance de la photosynthèse
- 2- Les facteurs génétiques qui influencent la production végétale sont :
 - a- Climat, durée du cycle végétatif, teneur de l'air en CO² ;
 - b- Climat, éclaircissement, densité des stomates ;
 - c- Durée du cycle, résistance aux parasites, rendement ;
 - d- Rendement, teneur de l'air en CO², facteur limitant.
- 3- Les cultures sous serre ont pour but de :
 - a- Réduire la durée du cycle végétatif de la plante ;
 - b- Changer l'environnement des plantes ;
 - c- Contrôler les facteurs génétiques ;
 - d- Contrôler les facteurs environnementaux
- 4- L'une des phases de la mitose et sa description :
 - a- La métaphase : les chromosomes se divisent en deux chromatides et chacun migre vers les pôles opposés de la cellule ;
 - b- La télophase : les chromosomes deviennent visibles ;
 - c- La prophase : Le cytoplasme se divise et la cellule se sépare en deux cellules filles ;
 - d- La métaphase : Les chromosomes s'immobilisent au centre de la cellule pour former une plaque équatoriale.

Exercice 2: Questions à Réponses Ouvertes(QRO)

/2pts

- 1-Définis les mots et expressions suivantes: Cytodièreuse, facteur limitant
- 2- Citer deux actions de l'homme sur les facteurs limitants

0,5x2=1pt

0,5x2=1pt

PARTIE B : EVALUATION DES SAVOIRS FAIRE (6 ,5 pts)

Exercice1: Influence des facteurs du milieu dans la production végétale /3 pts

Un expérimentateur dispose de quatre sols différents pour suivre la croissance du haricot pendant trois semaines. Les sachets sont arrosés, placés à la lumière dans un espace aéré. Au bout des trois semaines voici les résultats obtenus :

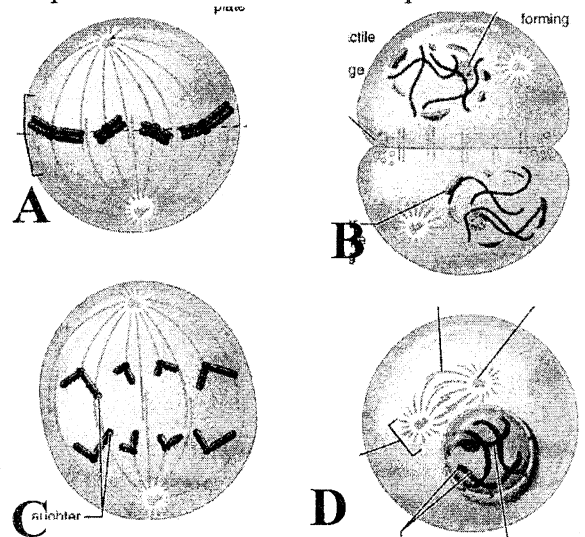
	Sachet 1 : Terre de poubelle	Sachet 2 : Sable	Sachet 3 : Terre argileuse	Sachet 4 : latérite
Taille (cm)	15	10	11	12
Vigueur	Vigoureuse	Fragile et effilées (Fanaison)	Fragile (Pourrissement des racines)	Légèrement vigoureuse
Couleur des feuilles	Vertes et larges	Jaune-vertes	Jaunes pales	Vertes et moins large

- 1- Dans chaque cas présentez en une phrase les caractéristiques du type de sol concerné qui ont permis d'obtenir les résultats observés
0,5 x 4 = 2 pts
- 2- En déduire le meilleur type de sol pour l'agriculture et citez deux de ses caractéristiques 0,5 + 0,25 x 2= 1 pt

Exercice 2: Transmission de l'information génétique /3,5 pts

Un organisme vivant est constitué de plusieurs milliards de cellules qui se relaient continuellement l'information génétique de génération en génération. Observer le phénomène ci-contre et répondre aux questions.

- 1 - Proposer un nom au phénomène cellulaire représenté et le définir (0,25 x 2= 0,5 pts)
- 2 - Annoter les étapes du phénomène en utilisant les lettres. (0,25x4=1 pt)
- 3 Rétablir l'ordre de déroulement de ce phénomène en utilisant les lettres. (0,5 pt)
- 3- Déterminer une importance de ce phénomène. (0,5 pt)
- 4- Donnez :
 - a. Le résultat du dérèglement de ce phénomène (0,5pt)
 - b. Le nom d'une autre division cellulaire. (0,5 pt)



II- EVALUATION DES COMPETENCES (10 points)

Compétence ciblée : Sensibiliser les populations sur les risques d'apparition des anomalies génétiques

Situation de vie contextualisée :

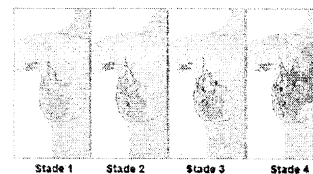
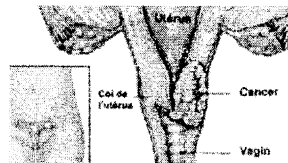
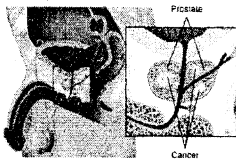
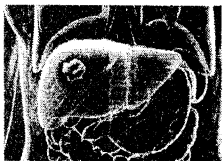
Alors que vous revenez de l'école un après midi, vous entendez votre maman en pleine conversation téléphonique qui essaye de persuader une de ses amies de se rendre chez un marabout afin d'identifier la personne qui serait à l'origine du cancer de son enfant ainé. Intrigué par cette vision déformée de la réalité, vous décidez d'en savoir plus auprès d'un médecin qui vous présente alors une série d'images des formes différentes que peut prendre cette maladie.

Hépatite

Prostatite

Cervicite (CCU)

Mastite



Consigne 1 : Après avoir analysé ces documents, expliquer à maman l'origine cellulaire de cette maladie et les différents organes susceptibles d'être facilement atteints. (4 pts)

Consigne 2 : Prise aussitôt d'effroi par vos explications, elle vous demande alors de lui expliquer les causes possibles et s'il existe des traitements de cette maladie. Deux causes et deux techniques de traitement (3 pts)

Consigne 3 : Elle décide alors de se rendre chez cette amie en votre compagnie où vous trouverez plusieurs personnes venues l'assister. Profiter de la situation pour proposer un slogan de sensibilisation des femmes sur la prévention du cancer du sein qui sévit de plus en plus. (3 pts)