



**EVALUATION SOMMATIVE N° 01 DU DEUXIEME TRIMESTRE  
EPREUVE DE SVTEEHB**

Nom et prénoms \_\_\_\_\_

Compétence visée : Sensibiliser son entourage sur les dangers liés au tabagisme.						
Appréciations	Non acquis	En cours d'acquisition	Acquis	Expert	<b>Parents</b>	
					Observations / Contact	Signature
Notes	Partie I	Partie II	TOTAL			
	/10	/10	/20			

**I- EVALUATION DES RESSOURCES : /10 points**

**Partie A : EVALUATION DES SAVOIRS : /4 points**

**Exercice 1 : Questions à Choix Multiples (QCM)**

**/2 points**

Chaque série d'affirmations ci-dessous comporte **une seule réponse juste**. Remplis le tableau ci-dessous en écrivant sous chaque numéro de question la lettre qui correspond à la réponse juste.

Numéro de la question	1	2	3	4
Lettre de la réponse juste				

- 1- **Deux cellules diploïdes à 2n chromosomes subissent une mitose pour donner : 0,5pt**
  - a) Huit cellules filles diploïdes à n chromosomes
  - b) Huit cellules filles haploïdes à n chromosomes
  - c) Huit cellules filles diploïdes à 2n chromosomes
  - d) Huit cellules filles haploïdes à 2n chromosomes
  
- 2- **Au cours de la mitose, les chromosomes forment la plaque équatoriale pendant : 0,5pt**
  - a) la métaphase
  - b) la prophase
  - c) l'anaphase
  - d) la télophase
  
- 3- **L'air résiduel : 0,5pt**
  - a) L'air qui reste dans les poumons après une expiration normale
  - b) L'air qui sort des poumons au cours d'une expiration forcée
  - c) L'air qui reste dans les poumons après une expiration forcée
  - d) Le volume d'air maximal que peut contenir les poumons
  
- 4- **Un des mouvements respiratoires suivants est dit passif : 0,5pt**
  - a) l'inspiration
  - b) la ventilation
  - c) l'expiration
  - d) la respiration

**Exercice 2 : Questions à réponses ouvertes (QRO)**

/2points

1)-Définir : **1pt**

**Homologie** \_\_\_\_\_  
\_\_\_\_\_ (0,5pt)

**Ventilation pulmonaire** \_\_\_\_\_  
\_\_\_\_\_ (0,5pt)

2)-Citer :

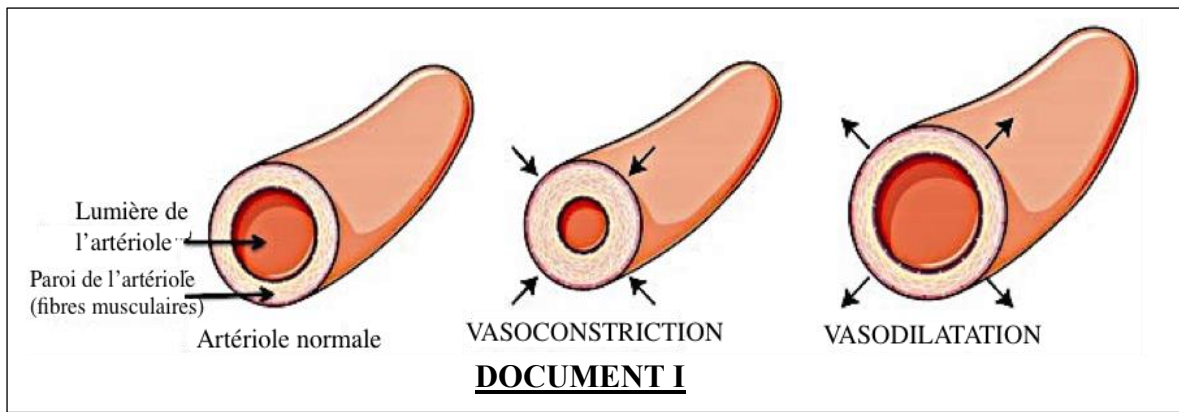
a) **deux maladies respiratoires** \_\_\_\_\_  
\_\_\_\_\_ (0,5pt)

b) **les phases d'un cycle cellulaire** \_\_\_\_\_  
\_\_\_\_\_ (0,5pt)

**Partie B : EVALUATION DES SAVOIR-FAIRE ET DES SAVOIR-ÊTRE /6 points**

**Exercice 1: expliquer le bien-fondé des adaptations vasculaires au cours d'un effort physique / 3 points**

La variation du débit sanguin dans les organes pendant l'effort physique est contrôlée par 2 mécanismes : la vasodilatation et la vasoconstriction tel qu'illustrés dans le **document I** ci-dessous



1) A partir d'un élément précis de ce document, établir la différence entre vasodilatation et vasoconstriction  
\_\_\_\_\_  
\_\_\_\_\_  
\_\_\_\_\_ (1pt)

2) Les vaisseaux qui irriguent les muscles sont plus dilatés pendant l'effort physique : donner une raison valable à cette vasodilatation \_\_\_\_\_  
\_\_\_\_\_ (0,5pt)

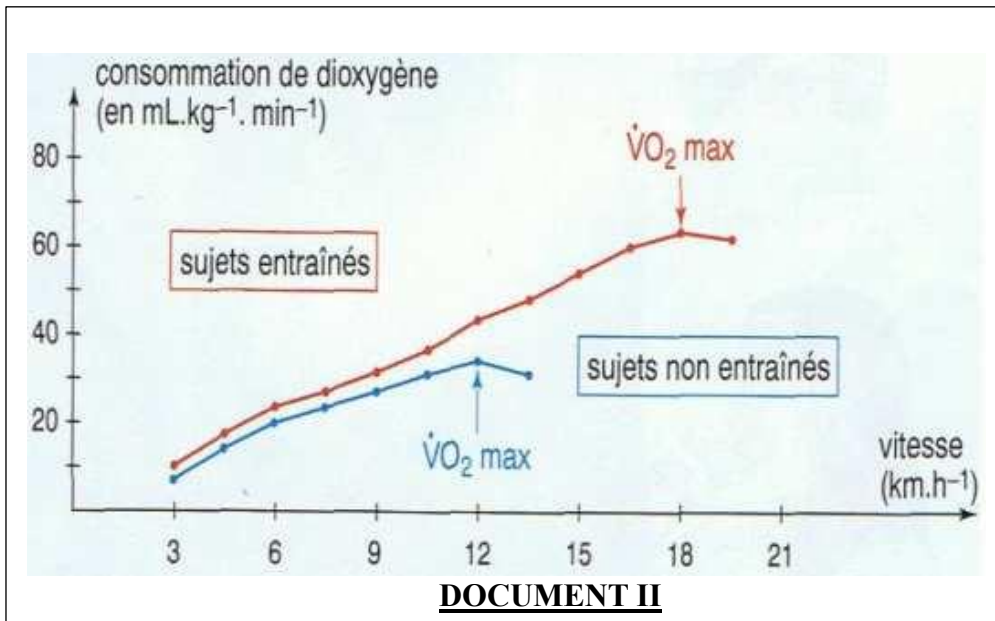
3) Préciser deux autres paramètres dont la variation est observée pendant une activité physique intense  
\_\_\_\_\_  
\_\_\_\_\_ (0,5pt)

4) Expliquer le bien-fondé des variations à la fois cardio-respiratoires et vasculaires observés au cours d'un effort physique (soyez précis et concis) \_\_\_\_\_  
\_\_\_\_\_  
\_\_\_\_\_

**Exercice 2: décrire l'organisation anatomique du cœur**

/ 3 points

On réalise un test d'effort par la course à pied, chez des sujets entraînés et non entraînés, afin de voir l'influence de l'entraînement sur le  $\dot{V}O_2 \text{ max}$ . Les résultats sont présentés dans le **document II**.



- 1)- Définir  $\dot{V}O_2 \text{ max}$  \_\_\_\_\_ (0,5pt)
- 2)- Analyser et comparer rigoureusement ces 2 graphiques (similitude et divergence) \_\_\_\_\_ (2pt)
- 3)- Déduire l'influence de l'entraînement sur le  $\dot{V}O_2 \text{ max}$  \_\_\_\_\_ (0,5 pt)

**II- EVALUATION DES COMPETENCES**

/10 points

**Compétence visée : Sensibiliser son entourage sur les dangers liés au tabagisme.**

**Situation de vie contextualisée :**

Malgré les multiples campagnes de sensibilisation contre les méfaits du tabagisme, le nombre de fumeurs reste trop élevé surtout au sein des adolescents qui tombent parfois sous le charme de leurs aînés ou de leurs idoles stars. Or ce petit bâton de cigarette constitue un danger pour la santé et pour la vie de tous ceux qui l'utilisent. En effet le simple fait d'aspirer la fumée d'une cigarette qui est consommée par un voisin nous expose aux effets néfastes des substances toxiques contenues dans ces bâtons. A chaque fois que l'individu fume, ces substances passent dans son sang et s'accumulent dans l'organisme. Au bout de quelques années, les premiers symptômes liés à ce tabac apparaissent.

Dans le cadre d'une causerie éducative organisée par le club santé et environnement du lycée d'Efoulan, vous êtes sollicités en tant que membre de ce club, à sensibiliser les jeunes de votre lycée qui très

précocement sombrent dans le tabagisme, sur les méfaits de ce fléau dans l'organisme.

**Consigne 1** : les substances présentes dans la cigarette arrivent dans le sang après un long trajet. Explique la notion de tabagisme aux apprenants et présente leur le chemin suivi par ces substances pour arriver dans le sang

---

---

---

---

---

---

---

---

---

---

**4 pts**

**Consigne 2** : certains adolescents affirment parfois : « *je goûte juste cette première cigarette pour ressentir à quoi ça ressemble par la suite je ne fumerai plus* ». A partir de vos connaissances sur la composition du tabac, montrez à ces adolescents qu'ils se trompent ; et que la cigarette renferme des substances capables de déclencher une dépendance

---

---

---

---

---

---

---

---

---

---

**3 pts**

**Consigne 3** : afin de sensibiliser les jeunes sur les dangers du tabac, concevoir une affiche qui sera placée à l'entrée de votre établissement scolaire et dans laquelle vous citerez au moins 3 conséquences du tabagisme sur l'appareil respiratoire **4 pts**

**GRILLE D'ÉVALUATION** N.B : à ne pas remplir par le candidat

<b>Critères→ Consignes↓</b>	Pertinence de la production	Maîtrise des connaissances Scientifiques	Cohérence de la production
Consigne 1	/1pt	/ 1pt	/1pt
Consigne 2	/1pt	/1pt	/1pt
Consigne 3	/1pt	/2pts	/1pt