

MINI SESSION INTENSIVE DE LA PERIODE 1 DU TRIMESTRE 2
EPREUVE DE SVT EE HB

Niveau : 3^{ème} Durée : 2 heures Coeff : 2

I- EVALUATION DES RESSOURCES.

/10points

Partie A : Evaluation des savoirs / 5,5pts

Exercice 1 : Chaque série de questions comporte une réponse juste. Relever le numéro de la question suivi de la lettre qui correspond à la réponse juste. 2/pts

1- Les cellules qui fabriquent les anticorps sont: 0,5pt

- a) Les lymphocytes B ; c) Les phagocytes ;
b) Les lymphocytes T ; d) Les hématies.

2- Un antigène est : 0,5pt

- a) un élément qui constitue un anticorps ;
b) une substance qui stimule la production des globules rouges ;
c) un élément qui détruit un antigène ;
d) un élément porté ou produit par un microorganisme qui active la réponse immunitaire.

3- Repérer l'intrus dans la liste ci-dessous : 0,5pt

- a) macrophage ; c) hématies ;
b) monocytes ; d) granulocytes ;

4- L'antisepsie consiste à : 0,5pt

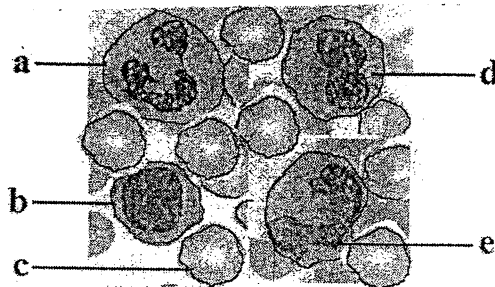
- a) Détruire les microorganismes présents sur nos plaies en utilisant l'alcool ou l'eau oxygénée ;
b) Travailler dans un environnement stérilisé pour réduire les risques de contamination ;
c) Avaler les antibiotiques pour tuer les microorganismes présents dans le sang ;
d) Abandonner nos instruments tranchants dans l'eau propre pour les stériliser.

Exercice 2 : Définir les termes :

- agent pathogène, - aseptie,
- immunité, - diapédèse. 2pts

Exercice 3 1,5pt

Le **document** ci-dessous présente quelques cellules sanguines obtenues après la réalisation d'un frottis sanguin chez un individu en santé.



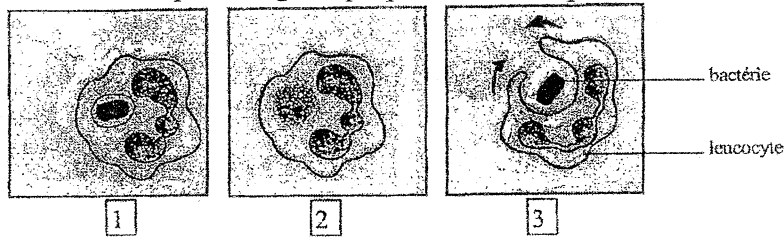
Frottis sanguin d'un Homme

1. A l'aide des lettres uniquement, annoter le frottis sanguin. **1pt**
2. Donner le nom commun aux cellules a, b, d et e. **0,25pt**
3. Donner le rôle commun aux cellules a, b, d, et e. **0,25pt**

Partie B : Evaluation des savoir-faire et des savoir être.

Exercice 11,5pt

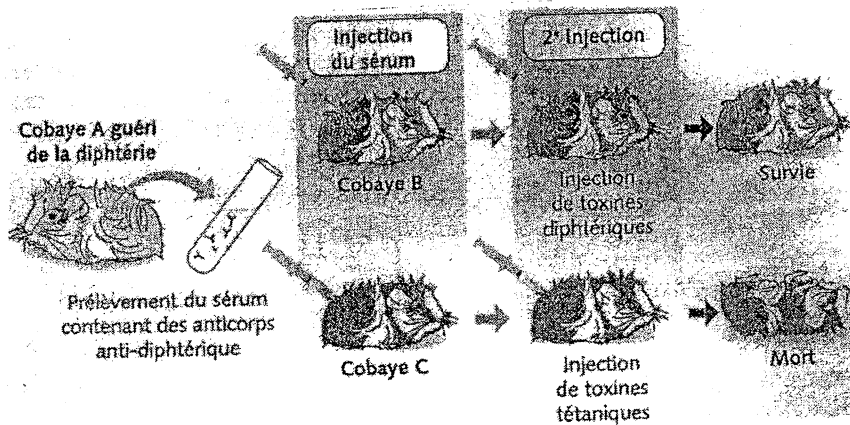
Le schéma suivant présente dans le désordre les étapes d'un phénomène utilisé par l'organisme pour éliminer les corps étrangers qui parviennent à pénétrer dans le milieu intérieur.



1. De quel phénomène s'agit-il ? **0,25pt**
2. Donner un titre à chacune des trois figures représentées sur ce schéma. **0,75pt**
3. Classer ces figures dans l'ordre chronologique du déroulement de ce phénomène. **0,25pt**
4. De quel type de réponse immunitaire s'agit-il ? **0,25pt**

Exercice 2 **3 pts**

Le document ci-dessous représente les étapes d'une expérience réalisée en laboratoire sur les cobayes et les résultats obtenus.



1. Combien de cobayes sont utilisés pour réaliser cette expérience ? **0,5pt**
2. Donner les deux étapes du traitement subit par le cobaye C. **0,5pt**
3. Dire quel est le résultat du traitement réalisé sur le cobaye B. **0,5pt**
4. Expliquer pourquoi l'un des cobayes meurt dans cette expérience alors que l'autre survit. **0,5pt**
5. Indiquer le type de réponse utilisé dans cette expérience. Justifier votre réponse. **1pt**

II- EVALUATION DES COMPETENCES./10pts

Compétence visée : Sensibiliser votre entourage sur le fait que les séropositifs peuvent travailler et vivre normalement.