

BAT Chant

I- EVALUATION DES RESSOURCES : /10 points

Partie A : EVALUATION DES SAVOIRS : /4 points

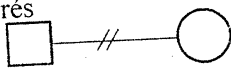
Exercice 1 : Questions à Choix Multiples (QCM)

/2 points

Chaque série d'affirmations ci-dessous comporte une seule réponse juste. Entoure la lettre correspondant à la réponse juste 0,5 x 4 = 2 pts

- 1- Un caractère est:
 - a. ancestral s'il est absent chez tous les taxons étudiés
 - b. dérivé s'il est absent chez tous les taxons
 - c. une innovation s'il est présent chez tout le monde
 - d. ancestral s'il est présent chez tous les groupes étudiés
- 2- L'apiculture est :
 - a. L'élevage des vers blancs du palmier à huile
 - b. L'élevage des hannetons dont les larves sont source de protéines
 - c. L'élevage des abeilles pour exploiter les produits de la ruche
 - d. L'élevage des termites pour la consommation et la commercialisation
- 3- La reine des abeilles :
 - a. Est reconnaissable à son abdomen très développé
 - b. Assure la protection des autres abeilles
 - c. Secrète de la cire pour la construction des alvéoles
 - d. Ne vit que pendant quelque jours et est ensuite remplacée par une ouvrière
- 4- Les insectes communiquent grâce à :
 - a. Des murmures inaudibles pour l'homme
 - b. L'observation de l'attitude des autres insectes
 - c. Des phéromones qui sont
 - d. Des messages audio émis à des fréquences très élevées

Exercice 2 : Questions à réponses ouvertes (QRO) / 3 points

- 1- Définir : Plan d'organisation, anatomie comparée 1 pt
- 2- Quelles sont les principales chambres d'une fourmilière 0,75 pt
- 3- Quels sont les différents axes de polarité existant chez les vertébrés 0,75 pt
- 4- Dans un arbre généalogique que représente le symbole suivant :  0,5 pt

PARTIE B : EVALUATION DES SAVOIR-FAIRE ET SAVOIR- ETRE (5 pts)

Exercice 1 : Analyser un document et y extraire des informations utiles

Le document ci-dessous représente le développement des embryons de quelques vertébrés

- 1- A quel classe de vertébrés appartient chacun de ces êtres vivants 1,25 pts
- 2- A quel stade de l'embryogenèse apparaissent les particularités propres à chaque groupe ? 0,5 pt
- 3- A l'observation de ces embryons quelles sont les similitudes qui existent entre ces groupes ? Quel est le stade concerné par ces similitudes ? 0,75 pt
- 4- De l'étude de ce document quelle conclusion peut-on tirer quant à : 0,75 pt
 - a. L'origine des espèces 0,75 pt
 - b. L'évolution des espèces 1 pt
- 5- Citez deux autres organes utilisés en anatomie comparée des vertébrés 1 pt

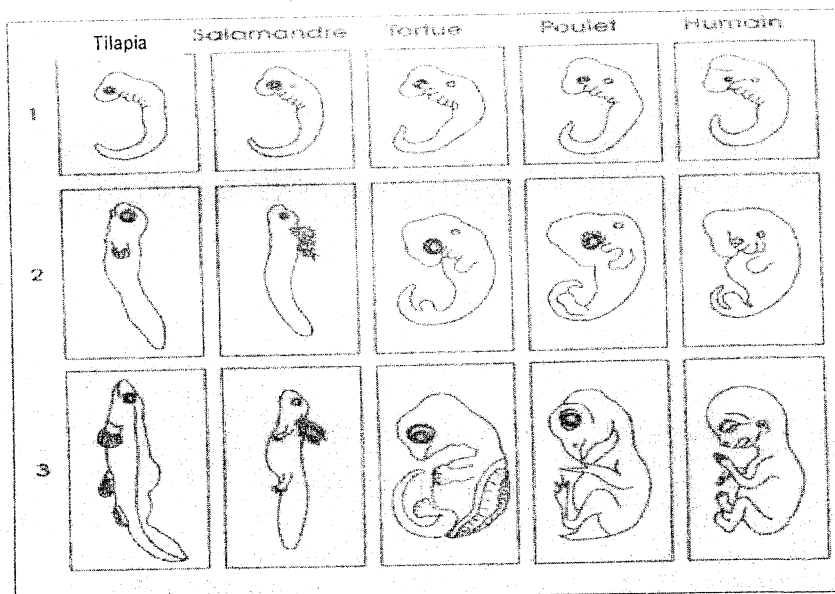


Figure 1 : Embryons de quelques vertébrés

II- EVALUATION DES COMPETENCES

/10 pts

Votre père feuillète votre livre et à tout hasard il tombe sur l'affirmation suivante : « L'existence des liens de parenté entre les humains et les animaux est désormais indéniable » Et on précise que c'est l'observation du tableau ci-dessous qui permet de l'affirmer. Il refuse catégoriquement d'y croire à cause de sa religion. Mais il est néanmoins curieux et fait appel à vous pour d'amples explications.

Tableau 1 : Caractères de quelques vertébrés

Caractères	Espèces					
	Gibbon	Homme	Chimpanzé	Gorille	Orang-outan	
Absence de queue	+	+	+	+	+	
Fusion prénatale des os du poignet	-	+	+	+	-	
Présence d'un sinus frontal	-	+	+	+	+	
Bipédie permanente	-	+	-	-	-	

Consigne 1 : Ton papa trouve ce tableau un peu confus. Propose-lui une autre représentation graphique permettant de mieux visualiser les mêmes informations, Réalise cette représentation 4,5 pts

Consigne 2 : Présentez-lui l'animal le plus étroitement lié à l'homme en précisant les raisons qui vous pousse à affirmer cela 3,5 pts

Consigne 3 : Il se demande donc si cela signifie que tous ces êtres vivants sont apparentés. Propose-lui une réponse en déterminant le (s) caractère (s) de leur ancêtre commun. 2 pts

Critère de consigne	Pertinence de la production	Maîtrise des connaissances	Cohérence de la production	Critère de perfectionnement
Consigne 1	0.5	3.5	0.25	0.25
Consigne 2	0,75	2	0.5	0.25
Consigne 3	0.5	1	0.25	0.25