



EPREUVE DE GEOGRAPHIE

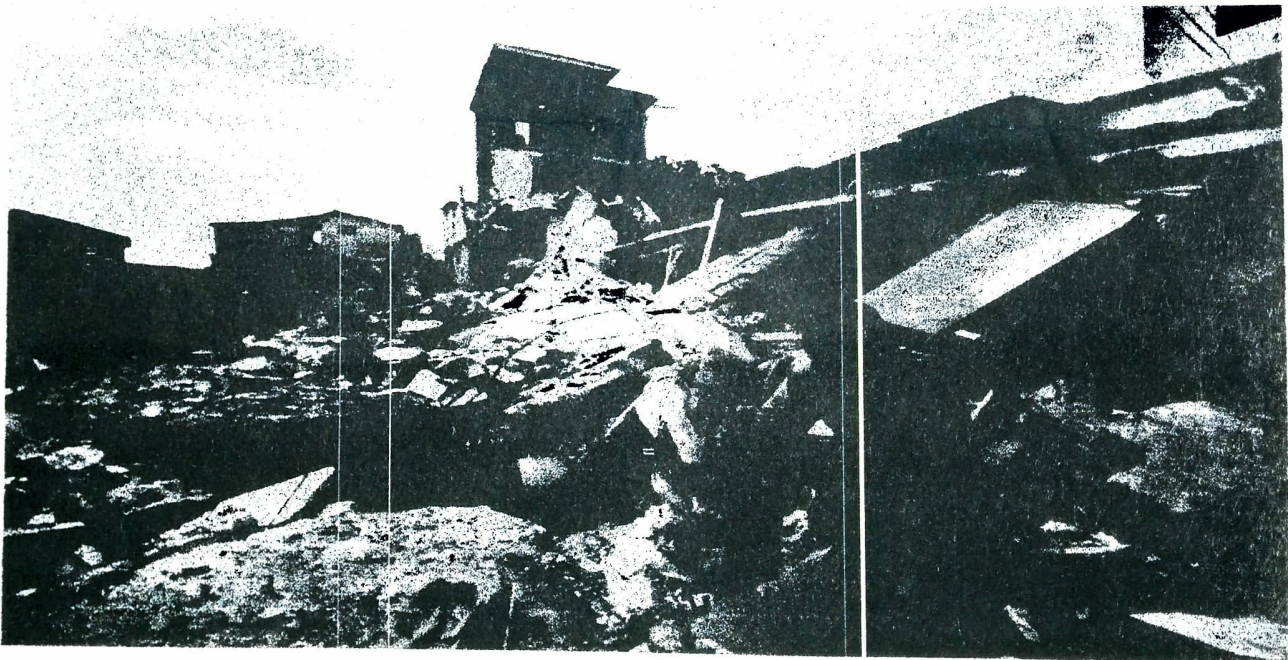
PREMIERE PARTIE : EVALUATION DES RESSOURCES (09pts)

- 1- Dans une production de 5 à 10 ligne, donne et explique trois types de cartes géographiques. 5pts
- 2- Réalise le schéma annoté de la coupe de l'écorce terrestre. 4pts

DEUXIEME PARTIE : EVALUATION DE L'AGIR-COMPETENT (09pts)

Thème : adaptation à l'environnement sismique et volcanique

Document 1 : séisme à HAITI



www.wikipedia.com

Document 2 : peut-on prévoir des séismes ?

La prévision des séismes s'appuie sur des signes annonciateurs. Dans les régions à risque, les habitants avisés interprètent les signes prémonitoires : vols

d'oiseaux affolés, aboiements des chiens, grondements sourds. Il est bien difficile de surveiller toutes les zones menacées de séismes. Toutefois, dans les zones à haut risque, comme au JAPON, en Californie et ailleurs, on construit les nouvelles habitations en respectant les normes parasismiques.

Dans ce domaine de grands progrès ont été réalisés grâce aux études précises des terrains et aux méthodes d'observation sismique permettant d'ausculter le moindre soubresaut du volcan.

Source : nouvelle géographie. EDICEF 41

Consigne : les documents ci-dessus évoquent des situations de catastrophes naturelles. Rédige une production cohérente sur les séismes dont les grandes lignes reposent sur les tâches suivantes :

- 1- Analyse deux causes du tremblement de terre. 3pts
- 2- Présente par deux éléments les conséquences du séisme. 3pts
- 3- Propose deux solutions qui peuvent permettre de minimiser les dégâts en cas de catastrophe naturelle. 3pts