

EVALUATION SOMMATIVE No.2 EPREUVE DE GEOGRAPHIE

I- VERIFICATION DES RESSOURCES (9pts) A-VERIFICATION DES SAVOIRS (4 pts)

Définis : inselberg, montagne 2pts. (01x2=2pts).

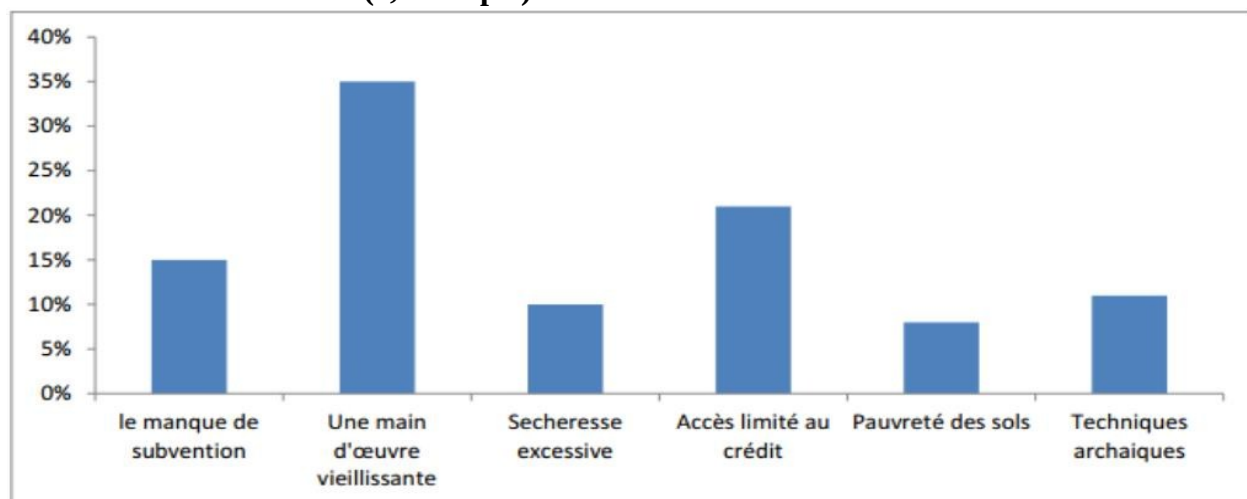
- 1) Enumère deux (02) problèmes environnementaux rencontrés dans les plaines du Nord. (0,5x2=1pt).
- 2) Cite deux types de formation végétale dans les monts Mandara : 1pt

B- VERIFICATION DES SAVOIR-FAIRE (05 PTS).

- 1) Complète le tableau suivant par la région géographique à laquelle appartient chaque montagne :
0,5 x 4 = 2pts

Montagnes	Régions géographiques
Mont bamboutos	
Tchabal Mbabo	
Mont Mbankolo	
Hosseré Vokré	

- 2) Relève à partir du diagramme ci-dessous, six problèmes rencontrés par les agriculteurs dans la plaine du Nord et les monts Mandara. (0,5x6=3pts)

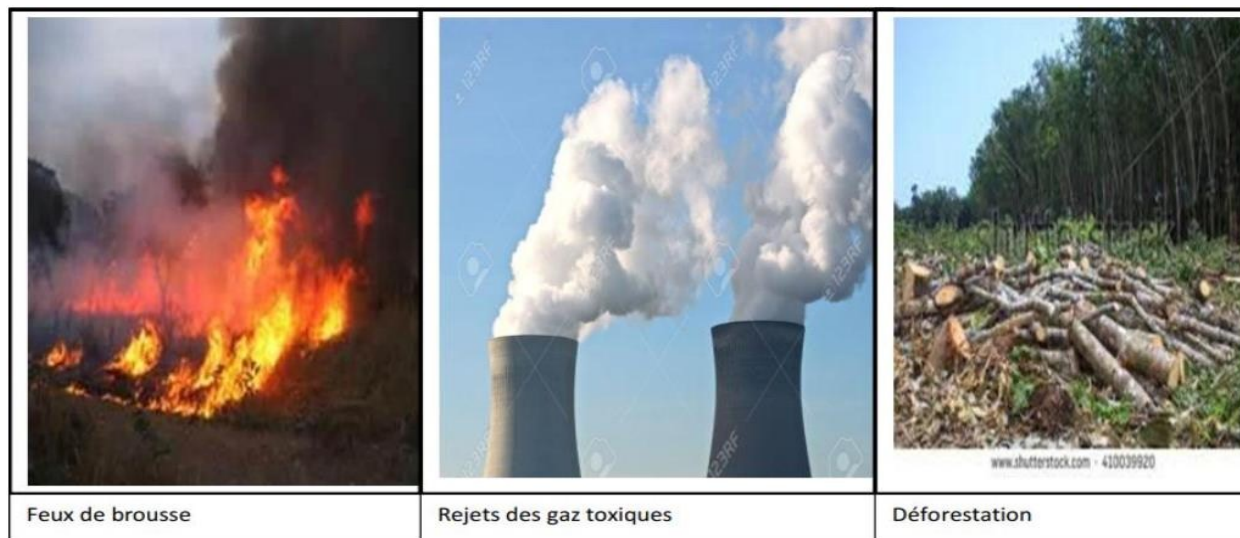


II- VERIFICATION DE L'AGIR COMPETENT (09 PTS)

Situation problème :

Les habitants du village Djoulgouf qui pratiquent comme techniques agricole l'agriculture itinérante sur brulis se plaignent des saisons sèches prolongées. Toi en tant qu'environnementaliste et digne fils de ce village, tu es interpellé par le chef de village afin d'expliquer les raisons de cette sécheresse prolongée.

Document 1 : Forêt tropicale humide



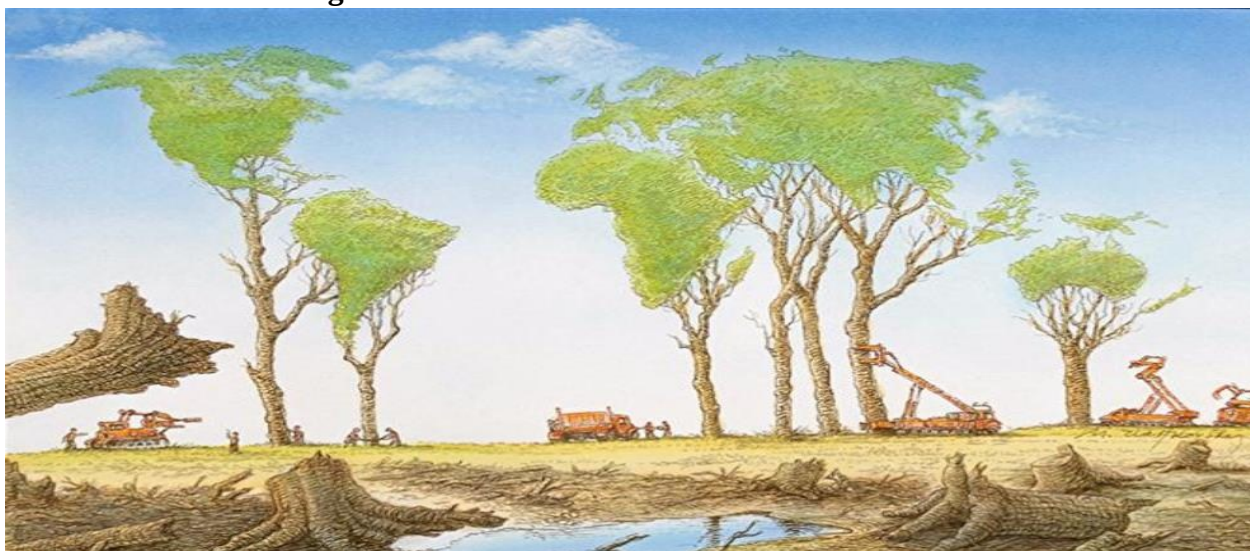
Encarta ® 2009.

Document 2 : la déforestation et ses conséquences

La déforestation est la principale forme d'agression subie par le plateau sud-camerounais. Cette action entraîne chaque année la disparition des hectares de forêt (...). L'explosion démographique et la pratique l'agriculture sur brûlis sont ses causes les plus significatives (...) La déforestation entraîne de nombreuses conséquences, le plus souvent néfastes. Le réchauffement climatique, la disparition de certaines espèces animales et végétales, la perte de la fertilité des sols dus au lessivage en sont quelques-unes.

LONMENE TCHINDA, Martial et Urbain, MONKAM FEUZING (2017), Apprendre, comprendre et enseigner selon l'APC : Histoire-Géographie Education à la citoyenneté et à la Morale 3ème, p.94.

Document3 : abattage



Source : Encarta 2009

Consigne : Effectue les tâches ci-dessous :

- 1) Présente le problème posé dans la situation évoquée ci-dessus. (1ptx3=3pts)
- 2) A partir des documents mis à ta disposition, identifie la cause principale de la dégradation du milieu observée dans le plateau sud-camerounais et donne deux conséquences de cette dégradation du milieu sud camerounais (3pts)
- 3) Donne deux conseils pour une meilleure gestion des ressources du plateau sud-camerounais. (1,5ptx2=3pts)

Perfectionnement : 2pts

EXAMINATEUR : ADAMOU NDJIDDA

