

CONTROLE DES CONNAISSANCES 1 EPREUVE DE SCIENCES

Classe : 7^{ème}A4 E/C - Durée : 50mn - Coef : 1

I- EVALUATION DES RESSOURCES / 10 points

Partie A : Evaluation des savoirs. 4pts

Exercice 1 : Définition / 2 points

Définir les mots et expressions suivants :

Organite, ultrastructure cellulaire, cellule procaryote, cellule eucaryote.

Exercice 2 : Questions à Choix Multiples (QCM) / 2 points

Parmi les propositions de réponses aux questions, repérer celle qui est exacte. Noter le numéro de la question suivi de la lettre qui correspond à la réponse juste.

1- L'observation au microscope optique

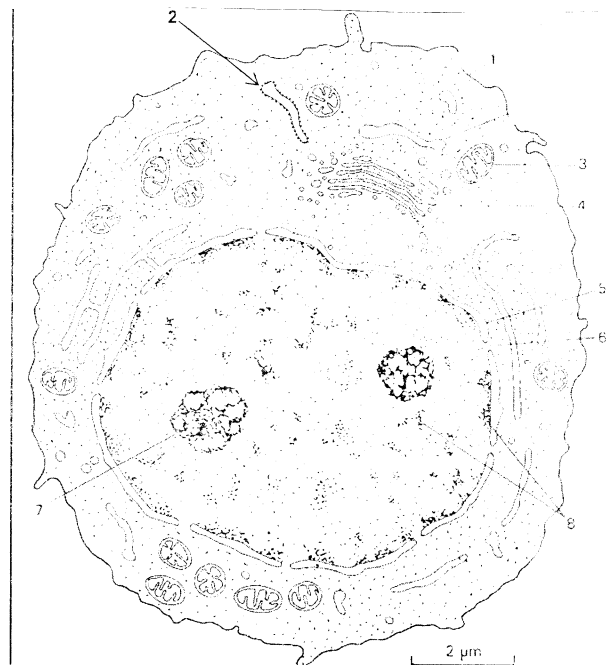
- a. permet de préciser l'ultrastructure de la cellule
- b. montre les cellules animales et végétales sont parfaitement identiques
- c. donne des images beaucoup plus fines que celles obtenues au microscope électronique
- d. permet de lever l'obstacle majeur à la naissance de la théorie cellulaire.

2- Le noyau, les mitochondries, le RE, l'appareil de Golgi et la membrane cytoplasmique sont des éléments

- a. communs aux cellules animales et végétales
- b. propres aux cellules animales
- c. propres aux cellules végétales
- d. présents dans les cellules procaryotes.

Partie B : Evaluation des savoir-faire et savoir être. / 6points

Le document 1 ci-dessous a été réalisé d'après une électronographie.



Document 1.

- 1- S'agit-il d'une cellule animale ou végétale ? Justifiez votre réponse. (0,25 x 2 = 0,5 pt)
- 2- S'agit-il d'une cellule eucaryote ou procaryote ? Justifier votre réponse. (0,25 x 2 = 0,5 pt)
- 3- Identifier l'élément 1 et donner son rôle. (0,5x2=1pt)
- 4- Identifier les organites 2, 3, 4, 5 et donner leurs rôles. (0,5 x 8 = 4 pts)