

LYCEE DE WASSANDE	EPREUVE DE SVTEEHB	CLASSE : 3 ^{ème}	DUREE : 2HEURES
DEPARTEMENT DE SVTEEHB	SEQUENCE N°4	COEFF :2	ANNEE 2019/2020

I-EVALUATION DES RESSOURCES
(10points)

PARTIE A : EVALUATION DES SAVOIRS

EXERCICE 1 : QUESTIONS A CHOIX MULTIPLES (Q.C.M)
(02 points)

Chaque série de populations comporte une seule réponse juste. Recopie le tableau ci-dessous et écrire sous chaque numéro de question la lettre correspondant à la réponse juste.

Numéro	1	2	3	4
Réponse juste				

1- Les antibiotiques sont des substances :

- a) Inventées par les hommes
- b) Secrétées par l'organisme humain
- c) Synthétisées par les bactéries, des champignons microscopiques et des algues ;
- d) Aucune de ces affirmations n'est exacte.

2- La réponse immunitaire non spécifique est l'œuvre :

- a) De tous les globules blancs
- b) Des phagocytes uniquement
- c) Des lymphocytes uniquement
- d) Des hématies.

3- La réaction inflammatoire est une réaction :

- a) Lente et spécifique
- b) Rapide et spécifique
- c) Lente et non spécifique
- d) Rapide et non spécifique

4- Le cœur propulse le sang par :

- a) Les veines
- b) Les artères
- c) Les oreillettes
- d) Les ventricules.

EXERCICE 2 QUESTIONS A REPONSES OUVERTES (Q.R.O)
(02 points)

1- Nommer l'organe qui met le sang en mouvement
0,5pt

2- Citer les différents types de vaisseaux sanguins
(3 x 0.5pt)

PARTIE B : EVALUATION DES SAVOIRS FAIRE ET SAVOIR ETRE

(06 points)

EXERCICE

1

(03points)

Soit le document ci- dessous

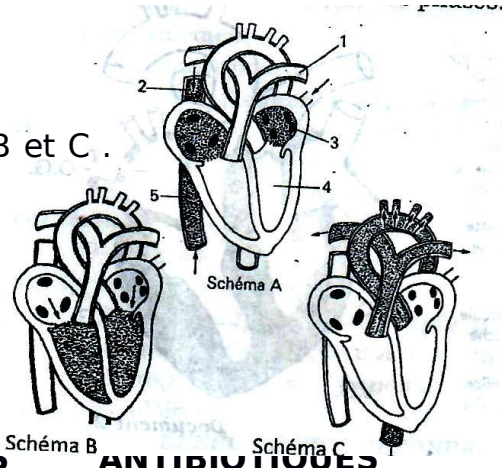
1- Complète la légende (5 x 0,25 pt)

2- Expliquer ce qui se passe respectivement en A, B et C .

(3 x 0,25 pt)

3- Identifier chaque phase (3 x 0,25 pt)

4- Nommer l'ensemble de ces phases 0,25pt



EXERCICE 2 : UTILISATION DES ANTI-BIOTIQUES

(03points)

Un jeune homme souffre d'une infection bactérienne et se rend à l'hôpital pour consulter. A sa grande surprise, le médecin exige qu'on lui fasse un antibiogramme avant toute prescription d'antibiotiques. Le schéma du document ci-dessous illustre les résultats de l'antibiogramme réalisé.

Le patient non seulement à besoin de se soigner mais aussi d'être informé sur l'utilisation des antibiotiques lorsqu'on est atteint d'une maladie microbienne.

1- Indiquer l'antibiotique le plus efficace pour le traitement de cette maladie 1pt

2- Justifier votre réponse 1pt

3- Expliquer lui pourquoi il est important de réaliser un antibiogramme avant tout traitement aux antibiotiques 1pt

II- EVALUATION DES COMPETENCES (10 points)

Compétence visée : lutter contre la contamination de l'organisme par les microorganismes pathogènes.

Situation problème.

Ali, élève en classe de 3^{ème} est malade et se dirige à l'hôpital de son village. Vu les symptômes qu'il présente, le médecin lui prescrit certains examens. Les résultats montrent une augmentation anormale du taux de leucocytes et une présence d'anticorps anti-bacille d'Eberth (agent infectieux responsable de la typhoïde). Ali et ses camarades, qui l'ont accompagné à l'hôpital sont surpris face à cette situation.

Tu as été choisi pour sensibiliser les populations de ton village où vit Ali sur les maladies infectieuses.

Consignes 1 : Proposer un texte de 10 lignes pour sensibiliser ces populations sur les causes très variées de ces maladies. (4pts)

Consignes 2 : Propose une affiche pour les sensibiliser sur les moyens pour limiter la propagation de ces maladies. (3pts)

Consignes3 : Propose un texte de 10 lignes pour expliquer les résultats d'examen. (3pts)

Examineur : **Mme WIWA Yollande**