

MINISTERE DES ENSEIGNEMENTS SECONDAIRES	EPREUVE DE SCIENCES DE LA VIE ET DE LA TERRE EDUCATION A L'ENVIRONNEMENT, HYGIENE ET BIOTECHNOLOGIE	SEQUENCE III
LYCEE BILINGUE DE DEIDO		Classe : 3^{èmes}
DEPARTEMENT DE SVTEEB		Coefficient: 2 - Durée: 2 H

I- EVALUATION DES RESSOURCES /
10points

Partie A : Evaluation des savoirs
/ 4pts
Exercice 1 : Questions à Choix Multiples (QCM)
/ 2pts

Chaque série de propositions suivantes comporte une seule réponse juste. Recopier le tableau et écrire sous chaque numéro de la question, la lettre correspondant à la réponse juste.

N°de questions	1.	2.	3.	4.
Lettres choisies				

1. Le sérum, injectable à un individu malade contient des :
0.5pt

- a) anticorps ; c) antigènes ;
b) anatoxines ; d) antibiotiques.

2. Parmi les microorganismes suivants, lesquels sont des parasites intracellulaires obligatoires: 0.5pt

- a) les bactéries ; c) les champignons ;
b) les virus ; d) les protozoaires.

3. La formule chromosomique suivante : $2n+1= 44$ autosomes + XXY caractérise un individu atteint du :
0.5pt

- a) syndrome de Turner ; c) du syndrome de Patau ;
b) syndrome de Down ; d) du syndrome de Klinefelter.

4. Le support de l'information génétique dans la cellule est le:
0.5pt

- a) cytoplasme ; c) hyaloplasme ;
b) centrosome ; d) chromosome.

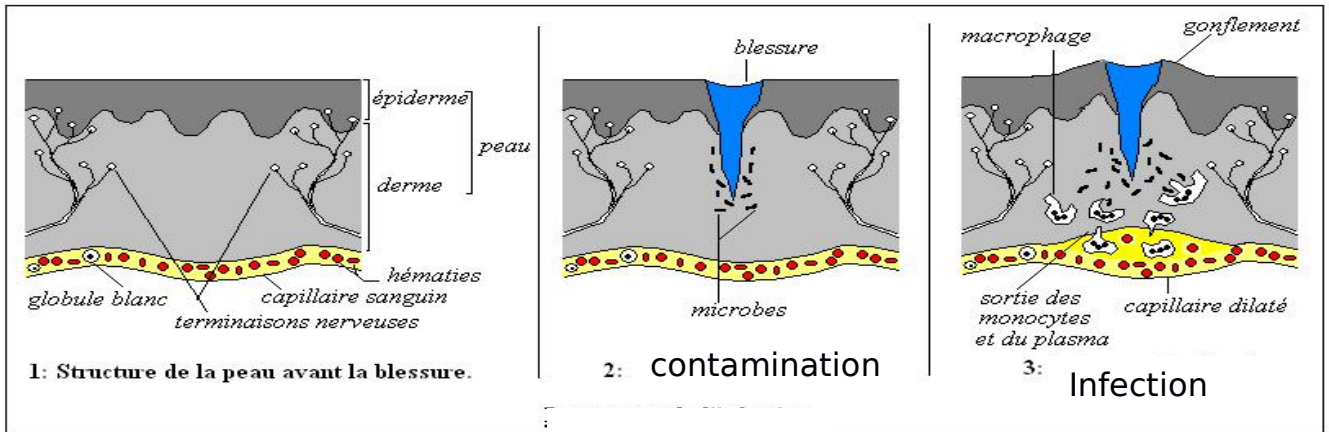
EXERCICE 2 : Questions à Réponses Ouvertes (QRO)
/ 2pts

- 1) Définir les mots et expressions suivants : diapédèse, complexe-immun.
0.5x2=1pt
- 2) Etablir la comparaison entre immunité non spécifique et immunité spécifique en utilisant les critères suivants : efficacité, rapidité, spécificité et durée.
0.25x4=1pt

Partie B : Evaluation des savoir-faire et savoir-être.
/ 6 points

Exercice 1: Tirer des informations d'un document pour expliquer un mécanisme. /3pts

Les figures 1,2 et 3 représentent respectivement la réaction de l'organisme face à la contamination et à l'infection microbienne d'une blessure par les microorganismes.

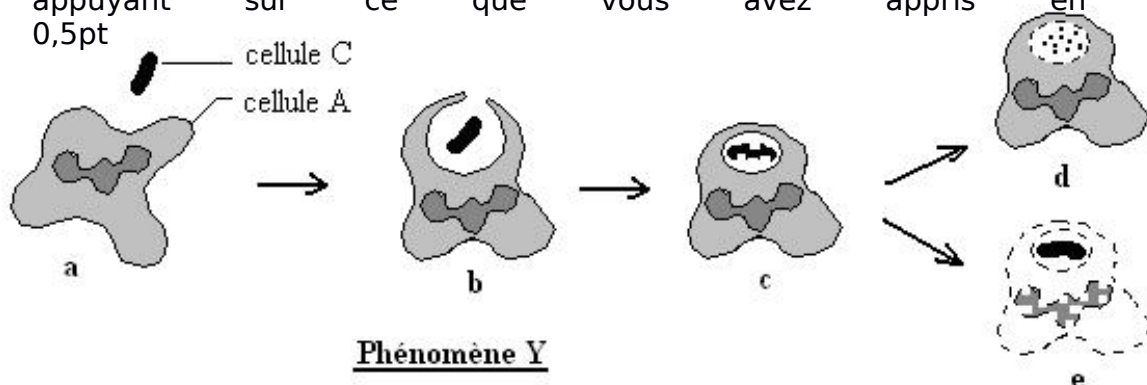


- 1) Identifier cette réaction de l'organisme. 0.25pt
- 2) A partir de ce document, relever quatre modifications qui surviennent au cours de l'infection microbienne. 0.25x4=1pt
- 3) Indiquer les modifications qui entraînent :
 - a) La douleur. 0.25pt
 - b) La rougeur et la chaleur. 0.25pt
 - c) Déterminer la voie de pénétration des microbes dans cet organisme. 0.5pt
 - d) Citer trois (03) autres voies de pénétration des microorganismes. 0.25x3=0.75pt

Exercice 2 : la réponse immunitaire non spécifique. / 3pts

Suite à une infection, on peut observer dès les premiers jours, le phénomène Y suivants qui illustre une réaction de notre système immunitaire et ses deux résultats possibles.

- 1- Nommer le phénomène Y ainsi que les cellules A et C. 0,25 x 3 = 0,75 pt
- 2- Nommer les étapes a, b et c. 0,25 x 3 = 0,75 pt
- 3- Expliquer en quelques mots les réactions que l'on observe en d et en e lors du phénomène Y. 0,5 x 2 = 1 pt
- 4- En considérant le cas e, expliquer la prochaine étape de l'infection en vous appuyant sur ce que vous avez appris en classe. 0,5pt



Compétences visées : *Sensibiliser pour lutter contre la stigmatisation des séropositifs.*

THOSMAN, élève de la classe de première est séropositif. Il l'avait découvert depuis deux ans et suit un traitement antirétroviral. Un matin, SHAKOUBAR son meilleur ami découvre les résultats de son test de dépistage au VIH en feuilletant son cahier. Immédiatement, la nouvelle se répand dans toute la classe puis dans tout l'établissement.

Tous les amis de THOSMAN commencent alors à l'éviter ; certains refusent de le toucher, de manger ou de jouer avec lui de peur d'être contaminé. D'autres vont jusqu'à dire qu'il est méchant et qu'il doit tout simplement arrêter de venir à l'école pour éviter de contaminer les autres élèves. La situation est tellement tendue au lycée.

Consignes

Consigne 1 : Tu as été choisi par le Proviseur du Lycée pour expliquer à tous les élèves qu'ils se trompent en pensant que tout contact avec THOSMAN aura pour conséquence une contamination. Rédige un discours de dix lignes au maximum pour cette séance de sensibilisation dans lequel :

- Tu présentes les différentes voies de contamination au VIH,
- Tu montres que jouer, discuter, parler, manger ou boire avec un séropositif ne peut pas entraîner une contamination et les méthodes de dépistage.

4pts

Consigne 2 : Propose à titre d'information les activités qui peuvent constituer des risques de contamination si on les pratique avec THOSMAN et les comportements à risque de votre milieu. Propose également des attitudes et des pratiques bénéfiques mais surtout efficaces pour freiner la propagation du VIH/SIDA.

3pts

Consigne 3 : Prépare une affiche dans laquelle tu proposes deux raisons valables pour chaque élève de rechercher son statut sérologique et l'intérêt d'un dépistage précoce au VIH. En dessous de cette affiche, tu écris un slogan pour sensibiliser les élèves contre la stigmatisation des personnes vivants avec le VIH.

3pts

Critères d'évaluation

Critères de consignes	Pertinence de la production	Maîtrise des connaissances	Cohérence de la production
Consigne 1	1pt	2.5pts	0.5pt
Consigne 2	1pt	1.5pt	0.5pt
Consigne 3	1pt	1.5pt	0.5pt