

Collège F.X. Vogt Département des SVTEEHB	CONTROLE DES SCIENCES DE LA VIE ET DE LA TERRE(14/09/2019)	Année scolaire 2019/2020 Niveau : Terminale D Durée : 3H Coefficient : 5
--	--	---

I. RESTITUTION ORGANISEE DES CONNAISSANCES/11,5Pts

A- QUESTIONS A CHOIX MULTIPLES/1X5=5Pts

Po ur chaque question relever uniquement le numéro de la question suivi de la lettre correspondant à la réponse exacte.

N.B : Bonne réponse=1Pt      Mauvaise réponse=-0,25Pt      Pas de réponse=0Pt

1- *Les ovocytes 1 sont :*

- a- des cellules haploides
- b- les cellules souches des gamètes femelles
- c- des cellules somatiques
- d- des cellules diploides.

2- *Les glandes cervicales :*

- a- sont des glandes endocrines
- b- déversent leurs sécrétions dans le vagin lors des rapports sexuels
- c- sont les glandes sexuelles femelles
- d- sont des glandes exocrines.

3- *Chez les Mammifères, la partie fertile de la gonade femelle est appelée :*

- a- trompes de Fallope
- b- cortex ovarien
- c- utérus
- d- médullaire ovarienne.

4- *Les Spermaphytes sont encore appelées :*

- a- plantes à fleurs
- b- Angiospermes
- c- Gymnospermes
- d- plantes à graines.

**5-Les cellules de Leydig :**

- a-sont des amas cellulaires présents dans les tubes séminifères des testicules
- b-sont des cellules haploïdes
- c-sont encore appelées cellules de Sertoli
- d-ont partie du « testicule endocrine ».

**B-QUESTIONS A REPONSES OUVERTES/6,5Pts**

1-Définir avec précision les mots ou expressions suivants :0,5X4=2Pts

- a-Cryptorchidie
- b-Epididyme
- c-Tube séminifère contourné
- d-Spermiogenèse

2-Reproduire puis compléter le tableau suivant :0,5X6=3Pts

	Organes producteurs de gamètes	Voies génitales	Glandes sexuelles annexes
Lapin			
Lapine			

3-Former des phrases scientifiquement correctes en utilisant chaque groupe de mots ou expressions suivants :0,5X3=1,5Pts

- a-méiose –sexuée –fécondation
- b-milieu de transport –spermatozoides –sperme
- c-ovogonies –gamètes –spermatogonies

**II. EXPLOITATION D'UN DOCUMENT/3,5Pts**

Le document présente des structures qu'on observe dans une coupe de gonade femelle de Mammifère.

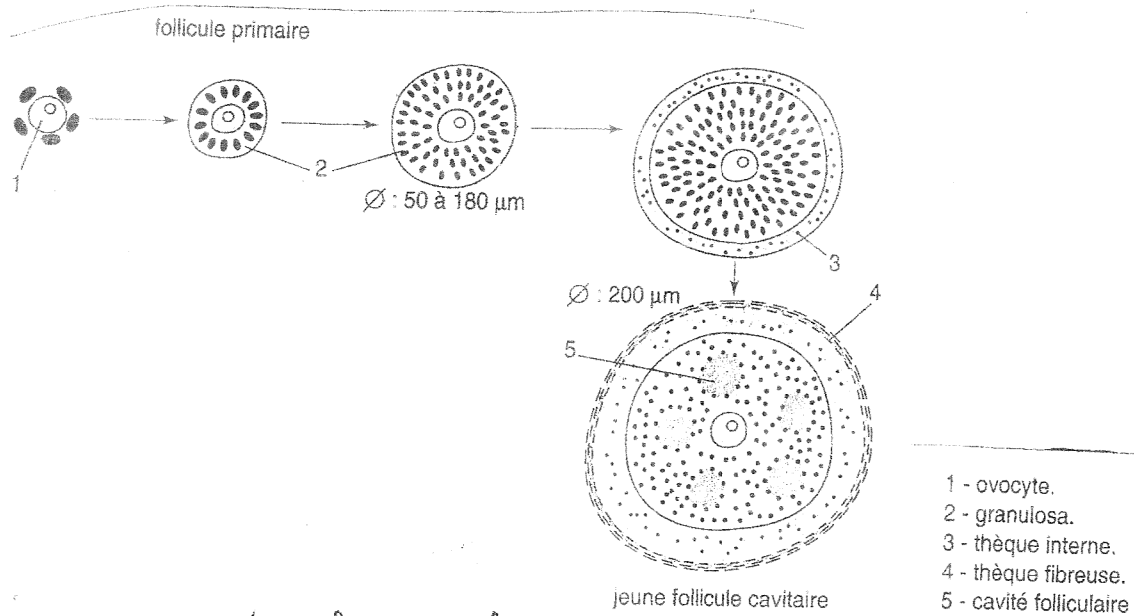
1-Proposer un nom à l'ensemble de ces structures.0,5Pt

2-Nommer respectivement les structures A et C.0,5X2=1Pt

3-Relever du document les principales modifications qu'on observe lors du passage :

a-de B à C. 0,5X2=1Pt

b-de C à D.0,5X2=1Pt



### Le document

#### III. SAISIE DE L'INFORMATION BIOLOGIQUE ET APPRECIATION/5Pts

La figure 1 présente quelques éléments de l'appareil reproducteur mâle d'un Mammifère.

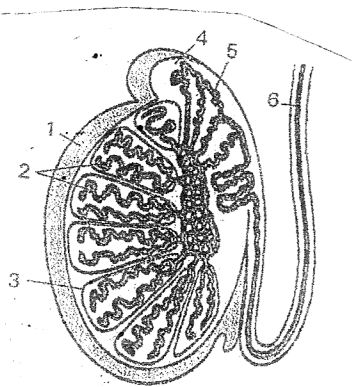


Figure 1

1-a-Nommer l'élément 1 de la figure 1. 0,5Pt

b-Pourquoi dit-on de l'élément 1 qu'il est une glande amphicrine ? 0,5Pt

2-Les parties 4 et 6 de la figure 1 ont un dénominateur commun. Lequel ? 0,5Pt

3-Une coupe transversale de l'élément 1 a permis de mettre en évidence les cellules a, b, c, d et e notamment (voir figure 2).

a-Nommer l'ensemble des dites cellules. 0,5Pt

b-Préciser le caryotype des cellules b et d. 0,5X2=1Pt

c-A l'aide d'un tableau montrer (phases à l'appui) comment on passe des cellules a aux cellules e. 1,5P

4-Préciser le rôle de X (voir figure 2). 0,5Pt

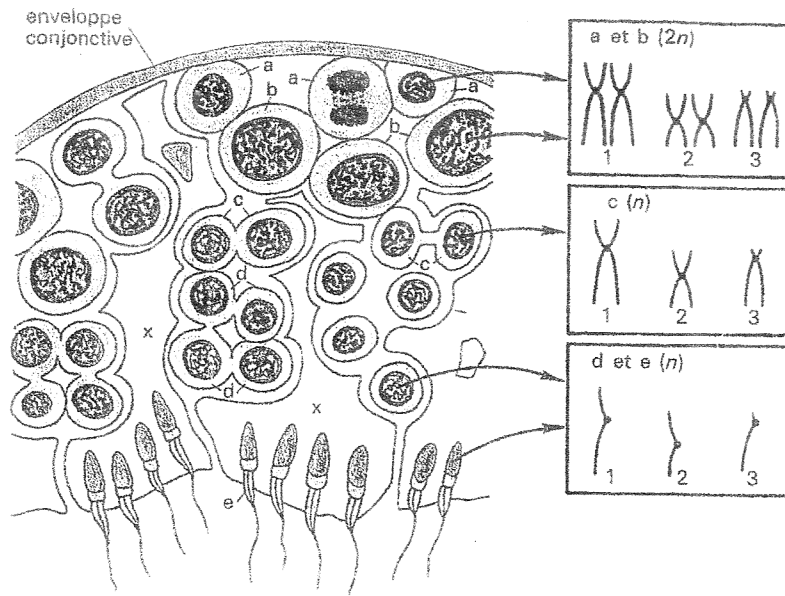


Figure 2

Bonne composition à tous !