


COLLEGE F. X. VOGT *****		Année Scolaire 2019-2020
DEPARTEMENT DES SVTEEMB	CONTRÔLE	Date : 21/09/2019
Niveau: 3 ^e	Durée: 2H	Coeff. : 2

I. EVALUATION DES RESSOURCES /12pts

Partie A : Evaluation des savoirs /8,5pts

Exercice 1 : Questions à Choix Multiples (QCM) /5pts *NB: Relever les réponses justes.*

- Les caractères qui font la particularité d'une espèce sont appelés :

a. Caractères spécifiques	c. Caractères personnels	
b. Caractères individuels	d. Variations individuelles	1pt
- Après un traitement l'artiste musicien Mickaël Jackson s'est dépigmenté la peau au point de paraître blanc. Ce nouveau caractère :

a. est héréditaire	c. est réversible	
b. sera transmis à ses descendants	d. est spécifique	1pt
- La formule chromosomique d'un homme atteint du syndrome de Down s'écrit :

a. $2n + 1 = 44$ autosomes + XO	c. $2n + 1 = 45$ autosomes + XX	
b. $2n + 1 = 45$ autosomes + XY	d. $2n + 1 = 44$ autosomes + XXY	1pt
- Lorsqu'une femme a deux gonosomes X, elle est :

a. obligatoirement malade	c. normale si elle possède 22 paires d'autosomes	
b. obligatoirement normale	d. normale si elle possède 22 autosomes.	1pt
- Les chromosomes qui déterminent le sexe sont :

a. les autosomes	c. les chromosomes non sexuels	
b. les gonosomes	d. aucune proposition n'est exacte.	1pt

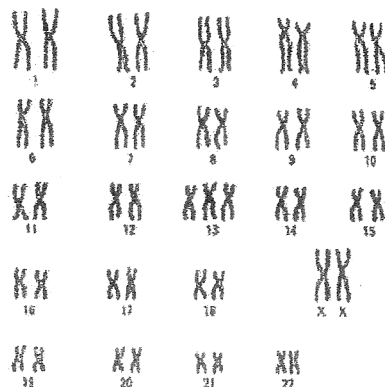
Exercice 2 : Questions à Réponses Ouvertes (QRO) /3,5pts

- Définir les termes suivants :
 hérédité caryotype cellule fécondation. **(0,5x4)=2pts**
- Schématiser et annoter un chromosome. **1,5pt**

Partie B : Evaluation Des Savoir-faire Et Savoir-Etre /3,5pts

Capacité visée : Raisonner, expliquer en utilisant ses connaissances.

Dans une maternité, un bébé est né à terme mais présente diverses anomalies morphologiques. Le caryotype de ce bébé, réalisé par le médecin est représenté par le document ci-dessous.



1. Dire si ce caryotype est celui d'une fille ou d'un garçon. Justifiez votre réponse. (0,5x2)=1pt
2. Déterminer le nombre de chromosome de ce bébé. 0,5pt
3. Nommer l'anomalie de ce caryotype. 1pt
4. Désigner ce genre d'anomalie liée aux chromosomes. 1pt

II. EVALUATION DES COMPETENCES /8pts

Compétence visée : Etablir l'origine des ressemblances et des différences au sein de l'espèce humaine afin d'éradiquer les préjugés.

On remarque de plus en plus dans nos grandes villes, le développement de l'obésité chez les enfants et les adolescents dont les parents ne sont pas obèses. Les jeunes obèses sont anormalement gros à cause d'une surcharge pondérale relativement à leur taille et à leur âge.

Cette forme d'obésité résulte essentiellement d'un changement d'habitudes alimentaires qui se traduit par une consommation excessive de sandwichs, de pizza, de frites, de friandises, de pâtisseries et mets proposés par la restauration rapide ou "Fast-food". À cela s'ajoute la consommation quotidienne de jus sucrés.

Le manque d'activité physique aussi est un des facteurs favorisant ce type d'obésité.

Consigne 1

Expliquer pourquoi l'obésité des jeunes de nos jours n'est pas un caractère héréditaire. 3pts

Consigne 2 :

Penses-tu que l'obésité chez un jeune est un caractère réversible ? Explique en cinq (05) lignes. 2pts

Consigne 3 :

Au vu des causes de l'obésité dans la société actuelle, propose des mesures pour limiter la multiplication de ce caractère chez les jeunes à travers une affiche de sensibilisation. 3pts

Bonne composition à tous !