

ARCHIDIOCESE DE YAOUNDE	COLLEGE DE LA RETRAITE	ANNEE SCOLAIRE : 2019/2020	
EVALUATION HARMONISEE N° 3	Classe : Premières littéraires	DUREE : 2h	COEF : 01
EPREUVE DE SCIENCES DE LA VIE ET DE LA TERRE, EDUCATION A L'ENVIRONNEMENT, HYGIENE ET BIOTECHNOLOGIE			

BAT Cheul

I- EVALUATION DES RESSOURCES/ 10pts

PARTIE A : EVALUATION DES SAVOIRS /5 pts

Exercice 1 : Questions à Choix Multiples (QCM) /points

Chaque série de propositions comporte une seule réponse juste. Cocher la lettre correspondant à la réponse juste.

- Lors de la phase de sensibilisation d'une réaction allergique, les IgE sont sécrétées par :
 - les plasmocytes
 - lymphocytes B
 - mastocytes
 - macrophages
- L'histocompatibilité entre deux individus:
 - correspond à la possibilité de réaliser une greffe entre eux
 - est due à l'existence chez ces individus des CMH différents
 - existe toujours chez les individus de la même espèce
 - existe toujours chez les individus d'espèce différente
- Les granulocytes ont pour particularité :
 - d'avoir un noyau volumineux, arrondi et un cytoplasme réduit
 - d'avoir un noyau arrondi et un cytoplasme abondant sans granulation
 - d'être les seuls globules rouges capables de diapédèse
 - de posséder un noyau plurilobé et un cytoplasme riche en granulations
- le malade du SIDA décède :
 - suite à un déficit des lymphocytes T4
 - suite à un excès d'anticorps
 - suite à un déficit d'anticorps
 - suite à un déficit des lymphocytes T8

Exercice 2 : Questions à Réponses Ouvertes(QRO) /3pts

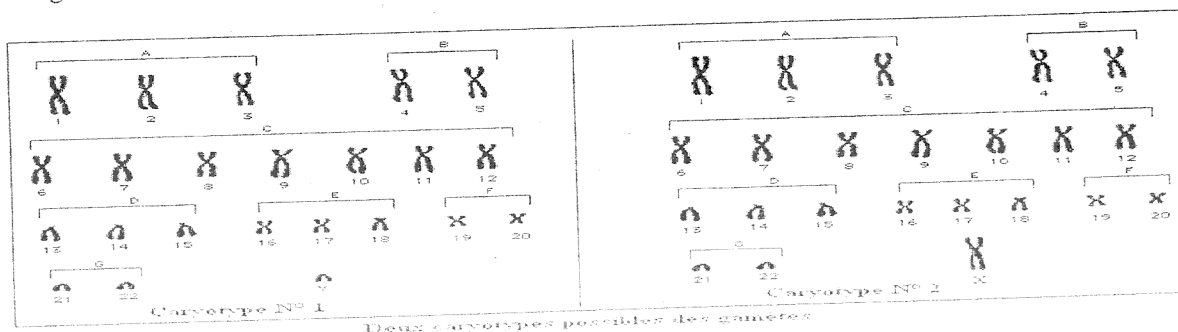
- Définir les termes suivants : Xénogreffe, allergène 1pt
- Citer les principales cellules immunitaires 0,75pt
- Citer en ordre les différents éléments intervenants dans l'arc réflexe 1,25 pt

PARTIE B : EVALUATION DES SAVOIR-FAIRE ET SAVOIR- ETRE (5 pts)

Exercice2 :

1,5 pts

Les figures ci-dessous représentent les caryotypes des gamètes de l'espèce humaine



- 1- Expliquer pourquoi on ne peut pas affirmer que le Caryotype 2 est celui d'un spermatozoïde ou d'un ovule 1 pt
- 2- Si ces deux caryotypes sont ceux de spermatozoïdes, indiquer : 0.25pt
 - a) Celui qui donnera une fille 0.25pt
 - b) Celui qui donnera un garçon

3.5pts

Exercice 2 :

Les personnes infectées par le virus du SIDA voient leur système immunitaire gravement perturbé. Elles ne sont plus protégées des infections, ce qui entraîne l'installation de plusieurs maladies généralement à l'origine du décès du patient.

- 1- Identifier le microorganisme responsable du SIDA 0,5pt
- 2- Citer dans l'ordre chronologique les différentes phases de cette infection 0.75 pt
- 3- Pendant la dernière phase, de nombreuses maladies peuvent se déclarer. Comment sont-elles qualifiées ? expliquer la cause de leur apparition. 1 pt
- 4- Citer les 03 principales voies de transmission du VIH 0.75 pt
- 5- Donner deux moyens de prévention 0,5pt

II-EVALUATION DES COMPETENCES/ 10PTS

Compétence visée : identifier une allergie et s'en préserver

Situation de vie contextualisée :

A la fin des cours, vous attendez votre camarade qui doit balayer. Il dit avoir souvent des malaises lorsqu'il inhale de la poussière, les autres disent qu'il ment et qu'il veut juste échapper au balayage, il est donc contraint de balayer. Subitement il fait un malaise, il a des difficultés à respirer, 30 minutes plus tard, il tombe dans le coma suite à un choc anaphylactique ; malgré plusieurs tentatives de dilatation des bronches par la ventoline, il est conduit à l'hôpital.

Consigne 1: Tout tes camarades paniquent et se posent des questions sur son état, dans l'optique de les éclairer, propose une explication à son état, détermine la cause de cette réaction immunitaire anormale et explique leur ce que s'est qu'un choc anaphylactique

Consigne 2 : Explique à tes camarades les deux phases successives du déroulement de cette réaction et deux autres éléments pouvant déclencher une réaction pareille.

Consigne 3: Le récit de la manière dont tu as exposé la situation à tes camarades parvient au principal et il fait appel à toi pour réaliser une affiche des différentes mesures à prendre pour éviter que d'autres élèves se retrouvent dans de pareilles situations

Grille d'évaluation

CRITERE DE consigne	Pertinence de la production	Maitrise des connaissances	Cohérence de la production	Critère de perfectionnement
Consigne1	0.75	2.5	0.5	0.25
Consigne2	1	2	0.5	0.5
Consigne3	0.5	1	0.25	0.25