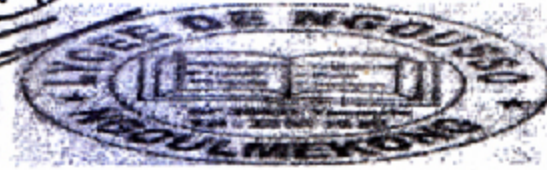


OK (AP)



BEPC BLANC 2019



PARTIE A : ÉVALUATION DES RESSOURCES : 10 Points

I – ACTIVITÉS NUMÉRIQUES 5 points

EXERCICE 1 : 1,5pts

- 1) Écrire sous forme de fraction irréductible le nombre $\frac{325}{1053}$. On pourra calculer le pgcd des nombres 325 et 1053. **0,5pt**
- 2) Déterminer les nombres X tels que : $X^2 = \frac{325}{1053}$. **0,5pt**
- 3) Calculer $A = \sqrt{1053} - 3\sqrt{325} + 2\sqrt{52}$. (On donnera le résultat sous la forme $a\sqrt{13}$ où a est un nombre entier naturel non nul). **0,5pt**

EXERCICE 2 : 2pts

- 1) On considère l'expression $E = (x - 3)^2 - (x - 1)(x - 2)$
 - a) Développer et réduire l'expression E. **0,5pt**
 - b) Comment peut-on déduire, sans calculatrice le résultat de : $99\,997^2 - 99\,999 \times 99\,998$? **0,5pt**
- 2). a) Factoriser l'expression : $F = (4x + 1)^2 - (4x + 1)(7x - 6)$. **0,5pt**
 b) Résoudre l'équation $(4x+1) \times (7-3x) = 0$. **0,5pt**

EXERCICE 3 : 1,5pt

5 jours de braderies. Le tee-shirt = prix unique x francs. Le jean = prix unique y francs

Antoine a acheté cinq tee-shirts et deux jeans. Il a payé 680 francs. Thomas a acheté quatre tee-shirts, un jean et un blouson qui coûte 600 francs : il a payé 1 060 francs.

Quel est le prix d'un tee-shirt ? Quel est le prix d'un jean ? **0,5pt**

2- Le tableau ci-dessous indique la fréquentation quotidienne de la braderie :

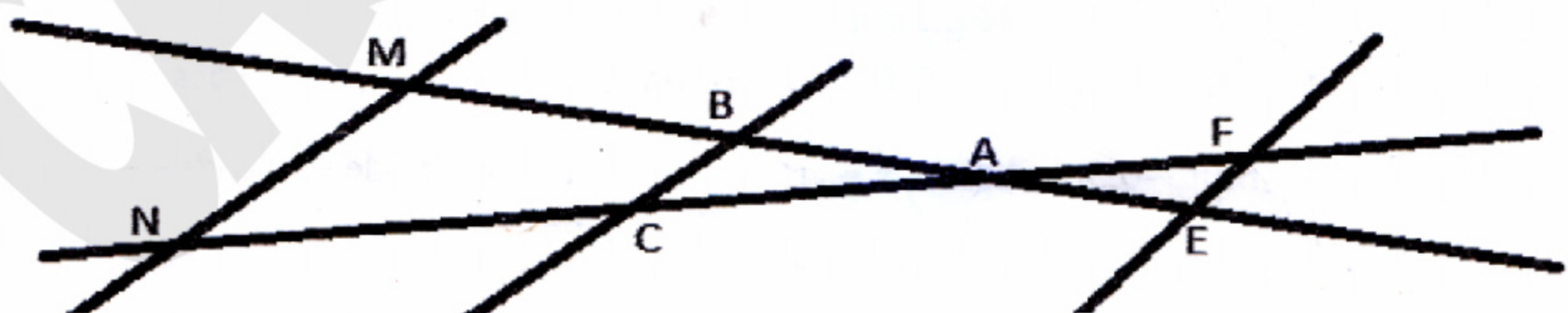
jours	Vendredi	Samedi	Dimanche	Lundi	Mardi
Nombre de personnes	770	1925	9 009	3 080	616

- a) Sur le nombre total de personnes ayant fréquenté la braderie, quel est le pourcentage de celles qui sont venues le dimanche ? **0,5pt**
- b) Quel est le nombre moyen de visiteurs, par jour pendant la durée de la braderie ? **0,5pt**

II – ACTIVITÉS GÉOMÉTRIQUES 5 points

EXERCICE 4 : 1,5pt

La figure n'est pas réalisée en vraie grandeur.



On sait que $AB=6\text{cm}$, $AC=8,4\text{cm}$, $BM=1\text{cm}$, $MN=5,2\text{cm}$. $(BC) \parallel (MN)$.

1) Calculer les distances BC et AN. **0,5pt** × 2 = **1pt**

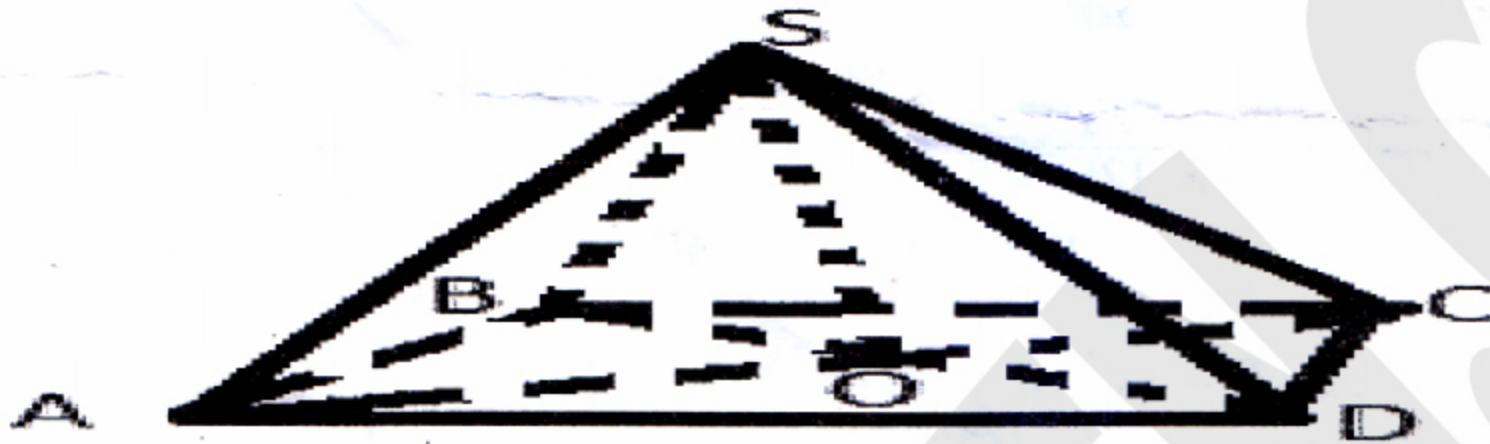
2) On sait de plus que $AE = 2\text{ cm}$ et $CF = 11,2\text{ cm}$. Les droites (BC) et (EF) sont-elles parallèles ? **0,5pt**

EXERCICE 5 : 3,5pt

SABCD est une pyramide régulière dont la base carrée a un côté de mesure 2 cm. La hauteur SO est variable, elle est notée x (en cm).

1- Calculer le volume de cette pyramide pour la valeur de $x = 6\text{ cm}$. **0,5pt**

2- Dans cette question x varie entre 0 et 10 cm.



2-a) Démontrer que le volume de la pyramide en fonction de x est $v(x) = \frac{4}{3}x$. **1pt**

2-b) Tracer la représentation graphique de la fonction $v: x \mapsto \frac{4}{3}x$. **1pt**

2-c) Par lecture graphique et en laissant apparents les tracés effectués, dire quel est le volume de la pyramide si $x = 3\text{ cm}$ puis donner la hauteur de la pyramide pour laquelle son volume est égale à 10 cm^3 . **1pt**

PARTIE B : ÉVALUATION DES COMPÉTENCES 9 points

Situation :

Dans un parc d'attraction où l'entrée est à 1 500 Fr par personne, plusieurs tarifs sont proposés aux invités à l'intérieur comme suit :

Tarif A : 6 000 Fr par attraction.

Tarif B : Achat d'une carte privilège de 25 000 Fr donnant droit à un tarif réduit de 3 000 Fr par attraction.

Tarif C : Achat d'une carte confort de 65 000 Fr donnant droit à un accès illimité à toutes les attractions.

N'ayant pas été à l'école Monsieur TCHIENGUE décide d'essayer toutes les possibilités.

Monsieur TCHIENGUE qui choisit de faire 20 attractions au parc décide de prendre le tarif A en janvier, le tarif B en février et le tarif C en mars.

Tâche:

1) Combien Monsieur TCHIENGUE dépense au parc en janvier ? **3pts**

2) Combien Monsieur TCHIENGUE dépense au parc en février ? **3pts**

3) Combien Monsieur TCHIENGUE dépense au parc en mars ? **3pts**

Présentation : Lisibilité = 0,5pt. Absence de tache = 0,25pt. Absence de faute = 0,25pt

REPUBLIQUE DU CAMEROUN

Paix – Travail – Patrie

MINESEC – DECC

TROISIEME

Durée : 2 heures

Coef. : 2

Session : 2019

EPREUVE ZERO D'HISTOIRE

PARTIE A : LA VERIFICATION DES RESSOURCES (9 PTS)

A1- La vérification des savoirs :

1. Définitions : Colonie de la couronne, camps de concentration 1pt x2=2 pts
2. Donne deux raisons qui ont rendu difficile la conquête allemande au nord Cameroun 0,5pt x 2=1pt
3. Cite deux pays africains qui ont accédé à l'indépendance en 1960 0,5 pt x2=1pt

A2. La vérification des savoir-faire

1. Relie les périodes suivantes aux capitales connues par le Cameroun.2 pts
1884-1901. Buéa
1901-1909. Yaoundé
Douala
2. Reproduis la carte ci-dessous, puis hachure le Southern Cameroon 0,75 x 2 = 1,5 pt



3. Complète le tableau des empires coloniaux français d'Afrique avec les possessions suivantes : Niger, Sénégal, Madagascar, Oubangui-Chari, Côte d'Ivoire, Tchad. 1,5 pt

AEF	AOF

PARTIE B : LA VERIFICATION DE L'AGIR COMPETENT

Situation-problème : Ton oncle a fait une grande plantation dans une parcelle qui ne lui appartient pas, créant ainsi de vives contestations. Il t'est demandé d'amener ton oncle à respecter la propriété foncière établie.

Documents:

Document 1 :

L'origine du conflit qui l'opposa à l'administration allemande réside dans le projet d'expropriation, par cette dernière, du plateau de Joss, à Douala dans le but d'y installer définitivement les services officiels du territoire et le quartier résidentiel européen... cette expropriation fut envisagée dès 1910. En 1911 et 1912, les Doualas protestèrent à plusieurs reprises auprès du Reichstag...

E. Mveng, *Histoire du Cameroun T.2*, Ceper, 1985, P.98

Document 2 : L'expédition de Dahomey



Marcel/Vernel, *Histoire-Géographie 4^e*, Paris, Hatier, 1998, P.161

Document 3 : Contre la colonisation

Races supérieures ! Races inférieures ! C'est bientôt dit. Pour ma part j'en rabats singulièrement depuis que j'ai vu des savants allemands démontrer scientifiquement que le Français est d'une race inférieure à l'Allemand. Non il n'y a pas de droit des nations dites supérieures contre des nations dites inférieures (...) La conquête que vous préconisez, c'est l'abus pur et simple de la force que donne la civilisation scientifique sur les civilisations rudimentaires pour s'approprier l'homme, le torturer, en extraire toute la force qui est en lui au profit du prétendu civilisateur.

Georges Clémenceau, *Discours à la Chambre*, 30 juillet 1885

Consigne : Effectue les tâches suivantes :

- 1 – Présente le problème posé dans cette situation. 3 pts
- 2 – Relève deux conséquences de la révolution industrielle dans le domaine agricole. 3 pts
- 3 – Propose deux conseils à ton oncle afin d'éviter les conflits fonciers. 3 pts

Présentation : 2 pts

REPUBLIQUE DU CAMEROUN

Paix-Travail-Patrie

MINISTERE DES ENSEIGNEMENTS SECONDAIRES

INSPECTION GENERALE DES ENSEIGNEMENTS

INSPECTION DE PEDAGOGIE CHARGEE

DES SCIENCES HUMAINES

SECTION HISTOIRE-GEOGRAPHIE-ECONOMICS

E-mail: ipshminesec@yahoo.fr

REPUBLIC OF CAMEROON

Peace-Work-Fatherland

MINISTRY OF SECONDARY EDUCATION

INSPECTORATE GENERAL OF EDUCATION

INSPECTORATE OF PEDAGOGY IN CHARGE

OF SOCIAL SCIENCES

DEPARTMENT OF HISTORY-GEOGRAPHY-ECONOMICS

Mail Box: ipshminesec@yahoo.com

BEPC

EPREUVE ZERO

Session : 2019

DUREE : 2h

Coef : 2

EPREUVE D'EDUCATION A LA CITOYENNETE

PARTIE A : LA VERIFICATION DES RESSOURCES

A1 : La vérification des savoirs

- 1- Définitions : parti politique, économie (1ptx2=2pts)
- 2- Questions de cours :
 - a) Donne deux mesures de promotion de la bonne gouvernance. (0.5x2=1pt)
 - b) Cite deux principes de la démocratie. (0.5x2=1pt)

A2 : La vérification des savoir-faire

- 1- Reproduis et classe dans l'ordre les phases de l'élection suivantes :
Dépouillement- vote- proclamation des résultats- inscription sur les listes électorales. (2pts)
- 2- Reproduis et entoure les problèmes des partis politiques à partir de la liste suivante :
Formation des militants- Financements- Acquisition des valeurs- Leadership- Représentativité territoriale- Sélection des candidats (0,5x3=1,5pt)
- 3- Reproduis et fais correspondre à l'aide d'une flèche, chacun des termes ou expressions suivants à sa définition
 - Le dépouillement
 - Un scrutin uninominal
 - Une élection législative
 - Le conseil constitutionnel
 - Système électoral dans lequel une seule personne est élue.
 - Juridiction chargée d'assurer la primauté de la constitution.
 - Opérations permettant de connaître les résultats d'un scrutin.(0,5x3=1,5pt)

PARTIE B : LA VERIFICATION DE L'AGIR COMPETENT OU DES COMPETENCES

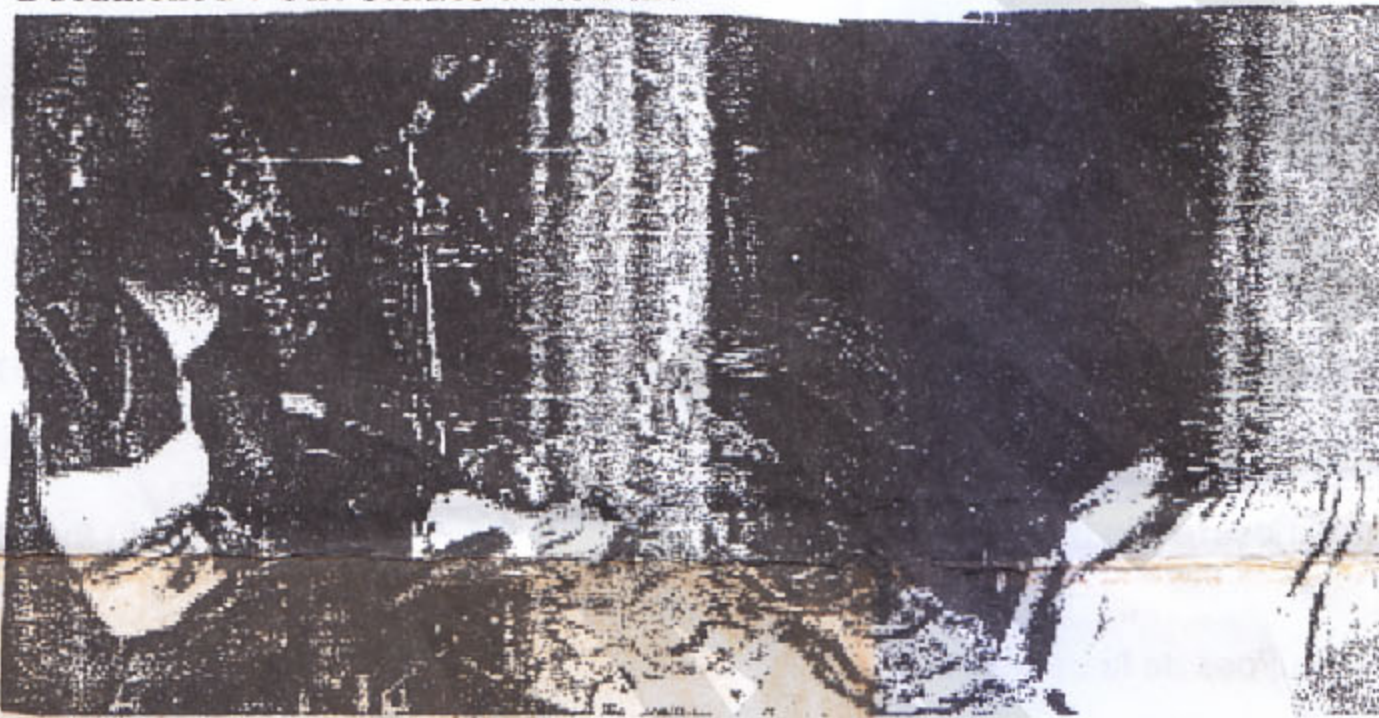
Situation-problème : Les femmes de ton quartier sont membres d'une tontine qui a des difficultés de fonctionnement. Elles te sollicitent pour leur donner des stratégies pour la bonne marche de leur association

Document 1

Au départ, nous avons ce qu'on appelle généralement le « fond de caisse » qui est une somme forfaitaire non remboursable versée par chaque adhérent, pouvant servir au fonctionnement de l'association. Puis viennent les cotisations des membres qui sont reversées à l'un des membres en fonction d'une périodicité bien établie. Celui qui en est bénéficiaire dispose donc d'une somme conséquente pour se lancer dans un projet ou un investissement de son choix : achat d'une moto taxi, ouverture d'un call box, ouverture d'une boutique...

Source : www.afribaba.info

Document 2 : Une séance de tontine



Source : <http://www.google.com>

Document 3 : Le palais de justice



Source : La voix du vat.com

Consigne : Effectue les tâches suivantes :

- 1- Présente le problème posé dans la situation ci-dessus. (3pts)
- 2- A partir des documents, donne deux avantages des tontines. (3pts)
- 3- Propose deux stratégies aux membres de l'association pour la bonne marche de leur structure (3pts)

PRESENTATION : (2pt)

AP OK [Signature]

Ministère des Enseignements Secondaires	EPREUVE DE SCIENCES DE LA VIE ET DE LA TERRE, EDUCATION A L'ENVIRONNEMENT, HYGIENE ET BOITECHNOLOGIE (SVTEEHB)	BEPC BLANC 2019
Lycée de Ngouso Ngoulmekong		Classe : 3 ^{ème}
Département des SVTEEHB		Durée : 2 h – Coef. : 2

I - EVALUATION DES RESSOURCES (10 pts)

PARTIE A : Evaluation des savoirs (4 pts)

Exercice 1 : Questions à choix multiples (2 pts)

Chaque série de propositions comporte une seule réponse exacte. Relever le numéro de la question suivi de la lettre correspondant à la réponse juste.

Conditions de performance : Réponse juste : 0,5 pt. Réponse fausse : 0 pt. Pas de réponse : 0 pt

1. Lorsque les conditions de vie sont favorables, la levure de bière se reproduit par:

- a. scissiparité;
- b. conjugaison;
- c. sporulation;
- d. bourgeonnement

2. la pompe refulante du cœur est

- a. le ventricule
- b. l'artère aorte
- c. la veine cave
- d. l'oreillette

3. Cette roche sédimentaire n'est pas d'origine organique

- a. halite
- b. pétrole
- c. charbon
- d. lignite

4. en forêt, un grand nombre d'espèces vivent fixes sur des troncs d'arbre et n'entretiennent aucune relation avec leurs hôtes. On parle dans ce cas

- a. parasitisme
- b. neutralisme
- c. compétition
- d. épiphytisme

Exercice 2 : Questions à réponses ouvertes (2 pts)

1- Définir : fossile, diagenèse (0,5 x 2 = 1 pt)

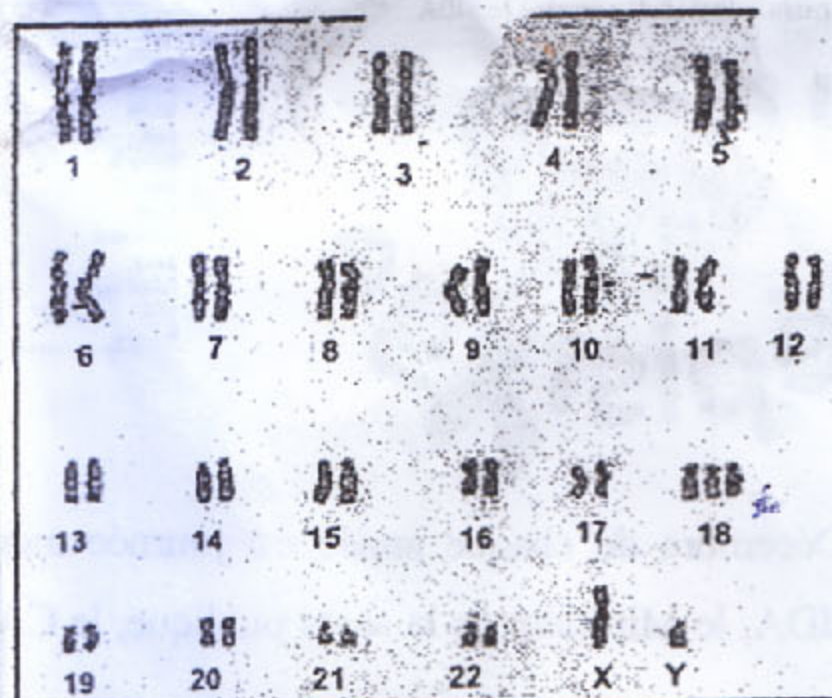
2- Citer les caractéristiques de la réaction inflammatoire (0,25 x 4 = 1 pt)

PARTIE B : Evaluation des savoir-faire (6 pts)

Exercice 1 : expliquer l'apparition des anomalies au sein des familles (3 pts)

Le syndrome d'EDWARDS touche un enfant sur 9000 naissances. Il se caractérise par de graves malformations cardiaques et osseuses.

L'échographie de Mme X montre un fœtus avec de telles malformations. A la suite d'une amniocentèse prescrite par le gynécologue, on réalise le document ci-contre.

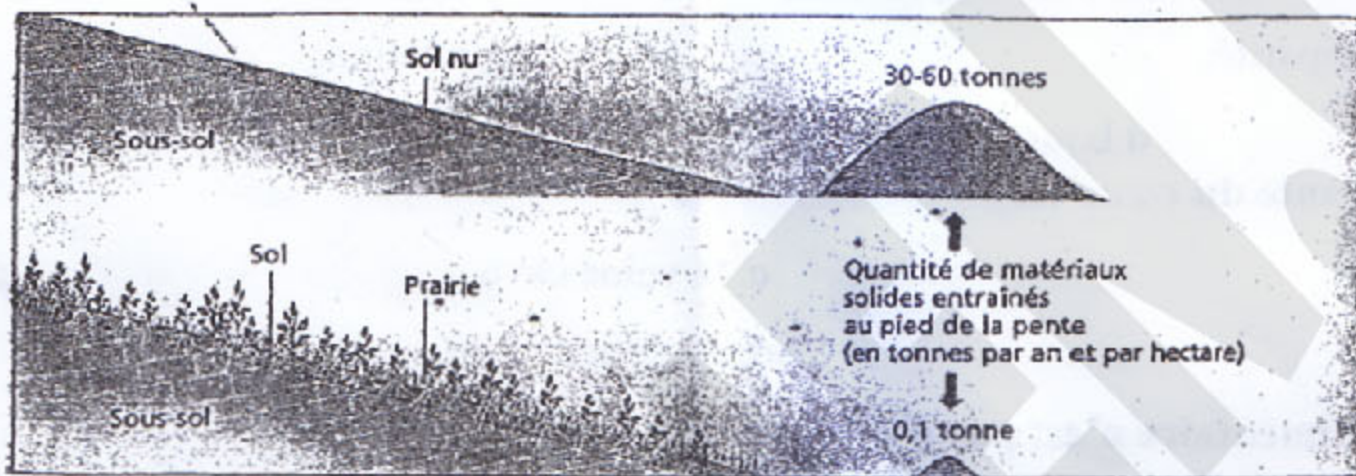


Document : A

1. Nommer ce document 0,5pt
2. Indiquer le sexe de ce fœtus et justifier votre réponse 0,5 x 2=1pt
3. Identifier à partir de ce document l'origine du syndrome d'EDWARDS 0,5pt
4. A partir de ces observations, justifiez cette affirmation : les chromosomes sont le support de l'information génétique 1pt

Exercice 2: gérer de manière écologique un écosystème (3pts)

Le document 2 ci-dessous présente un sol nu et un sol recouvert par la végétation. On veut savoir si la végétation influence l'érosion. Pour cela on mesure la quantité de matériaux solides accumulés en bas de pente pour les deux types de sol. Les résultats sont indiqués sur le document.



1. Citer 2 agents d'érosion pouvant agir sur ces sols 0,5 x 2=1pt
2. Identifier le sol pour lequel il y a le plus de débris en bas de pente 0,5pt
3. Identifier ce qui retient les matériaux rocheux sur le sol de la prairie 0,5pt
4. A partir de ces observations expliquer pourquoi les feux de brousse constituent un danger pour écosystèmes forestiers 1pt

II- EVALUATION DESCOMPETENCES. (10 pts)

Compétence visée 1: Lutter contre le VIH-SIDA

1^{er} Décembre
Journée mondiale de lutte contre le SIDA



VIH PREVALENCE AMONG ADULTS BY REGION
Among adult men 15-64 years, HIV prevalence among adults varies by region, ranging from 0,3 percent in the South Pacific to 1,5 percent in the North region.

Region	HIV Prevalence (%)	Source
Africa	1,0	UNAIDS
China	0,8	UNAIDS
Europe	0,7	UNAIDS
East	0,6	UNAIDS
Far North	0,5	UNAIDS
Latin	0,4	UNAIDS
North	0,3	UNAIDS
North West	0,2	UNAIDS
South	0,1	UNAIDS
South West	0,1	UNAIDS
West	0,1	UNAIDS
World	0,1	UNAIDS



Le 1^{er} Décembre de chaque année est journée mondiale de lutte contre le VIH/SIDA. A cette occasion, l'ONUSIDA, le Ministère de la santé publique, le CAMNAFAW, le Centre Pasteur et les hôpitaux mettent en

place plusieurs activités de sensibilisation, de dépistage et de distribution gratuite des préservatifs. Toutes ces activités sont organisées dans chaque quartier de la ville et dans chaque établissement scolaire en collaboration avec le club santé. Pour cet événement, le président du club santé a invité le Sous-Préfet, l'Inspecteur régional des SVTEEHB, le Maire, quelques Députés juniors, les parents et beaucoup d'autres personnalités.

Consigne1 :vous êtes le président du club sante.Rédigez un discours de 10 lignes dans lequel vous présenterez a tout ce monde l'importance du dépistage dans la lutte contre le VIH 4pts

Compétencevisée 2: Lutter contre la fièvre Ebola

Une nouvelle épidémie de la maladie à virus Ebola a été confirmée en République Démocratique du Congo en aout 2018. La RDC est un pays frontalier du Cameroun.

Consigne 2pour préserver nos populations de cette épidémie, illustrez une règle d'hygiène accompagnée d'un slogan présentant un moyen d'éviter la contamination par le virus., sous la forme d'un prospectus qu'on distribuera aux populations ; 3pts

Compétencevisée 3 Protéger la biodiversité

Les espèces naissent, évoluent et disparaissent. Elles vivent en moyenne 4 millions d'années. Mais depuis 1950, on constate une augmentation constante de la disparition des espèces. Cette crise de la biodiversité est essentiellement à l'action de l'homme qui détruit les espaces naturels sauvages et les écosystèmes. La nature évolue très lentement et n'arrive pas à cette agression. Une espèce sur deux pourrait avoir disparu d'ici à 2050 ;

Consigne3 Proposez une affiche proposant 4 mesures à prendre par le gouvernement et 4 mesures à prendre personnellement pour lutter contre la disparition des espèces 3pts

	Pertinence de La production	Maitrise des connaissances Et des concepts scientifiques	Cohérence de La production
Consigne1	1 pt	2 pts	1 pt
Consigne2	1 pt	1 pt	1 pt
Consigne3	1 pt	1 pt	1 pt