

EPREUVE THEORIQUE D'EDUCATION PHYSIQUE ET SPORTIVE

(Les candidats traiteront toutes les questions)

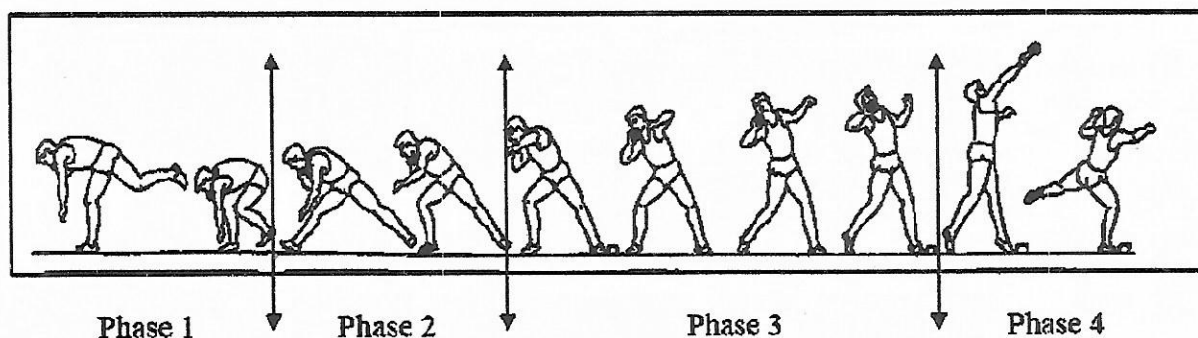
I- VERIFICATION DES RESSOURCES (11 pts)

A - VERIFICATION DES SAVOIRS (5 pts)

(Les candidats choisiront la bonne réponse parmi celles qui sont proposées)

- 1- En quelle année fut intégré le saut en hauteur pour les dames aux Jeux Olympiques ? 1pt
 a) 1896 c) 1928
 b) 1900 d) 1932
- 2- Les deux premières étapes du saut en hauteur sont : 1pt
 a) l'esquive et l'impulsion ; c) l'impulsion et la réception ;
 b) l'esquive et la réception ; d) l'élan et l'impulsion.
- 3- Les sauts dits verticaux sont : 1pt
 a) saut en hauteur et saut à la perche ; c) saut en hauteur et saut en longueur ;
 b) saut en longueur et triple saut ; d) saut à la perche et triple saut.
- 4- L'impulsion au saut en hauteur se prend : 1pt
 a) avec la jambe droite ; c) avec une jambe ;
 b) avec la jambe gauche ; d) avec les deux jambes.
- 5- La longueur de la barre transversale au saut en hauteur est de : 1pt
 a) 3m (+ ou - 2cm) ; c) 5m (+ ou - 2cm) ;
 b) 4m (+ ou - 2cm) ; d) 6m (+ ou - 2cm).

B - VERIFICATION DES SAVOIR-FAIRE (6 pts)



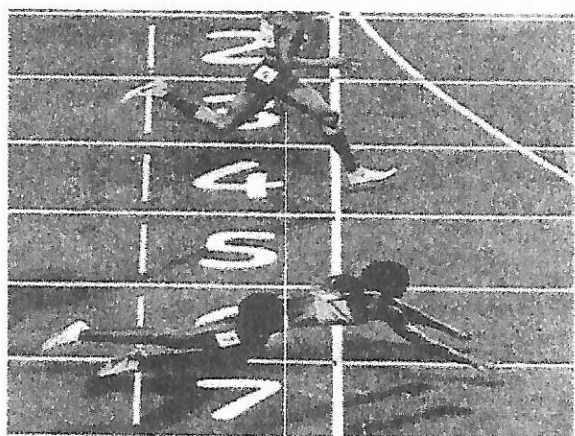
De retour d'un meeting athlétisme, ton frère te ramène la photographie représentée ci-dessus, d'un atelier qu'il a apprécié. Réponds à ses appréhensions.

- 1- De quelle discipline est-il question ? 1pt
- 2- Identifie et nomme la technique utilisée par cet athlète. 1pt
- 3- Nomme la phase 1 d'exécution de cette discipline. 1pt
- 4- Nomme la phase 2 d'exécution de cette discipline. 1pt
- 5- Nomme la phase 3 d'exécution de cette discipline. 1pt
- 6- Nomme la phase 4 d'exécution de cette discipline. 1pt

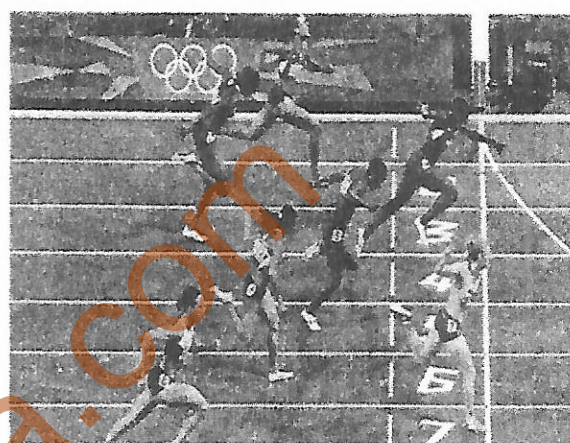
II- VERIFICATION DE LA COMPETENCE (9 pts)

Situation problème

Après avoir assisté à un meeting d'athlétisme, ton petit frère te ramène les documents ci-dessous qu'il voudrait comprendre.



Document 1



Document 2

Consigne 1 : 3 pts

- 1- A quel type d'épreuves renvoient ces documents ? 1pt
- 2- En athlétisme, à quel sous groupe appartient cette épreuve ? 1pt
- 3- Quelle est l'épaisseur de la ligne d'arrivée qui se voit sur ces documents ? 1pt

Consigne 2 : 3 pts

- 1- Comment appelle-t-on l'espace qui se trouve entre deux lignes blanches continues sur chacun de ces documents ? 1pt
- 2- A quoi sert cet espace ? 1pt
- 3- Quel titre ou nom peut-on donner à chacun de ces documents ? 1pt

Consigne 3 : 3 pts

- 1- Détermine le vainqueur de la course du document 1. 1pt
- 2- Détermine le vainqueur de la course du document 2. 1pt
- 3- Énonce la règle qui vous permet de déterminer le vainqueur d'une course dont l'arrivée est groupée. 1pt

CORRIGE EPREUVE D'EPS BACCALAUREAT A,C,D,E,TI-SESSION 2022

I- Vérification des ressources

A- Vérification des savoirs

Je choisis la bonne réponse

- 1 - c;
- 2 - d;
- 3 - a;
- 4 - c;
- 5 - b

B- Vérification des savoir-faire

- 1. Il s'agit du lancer du poids.
- 2. La technique utilisée est le lancer en translation.
- 5'. La phase 1 d'exécution de cette technique est nommée la préparation.
- 4. La phase 2 d'exécution de cette technique est nommée la translation.
- 5. La phase 3 d'exécution de cette technique est nommée la finale.
- 6. La phase 4 d'exécution de cette technique est nommée le rattrapage.

II- Vérification des compétences

Consigne 1.

- 1. Le type d'épreuves auxquelles renvoient ces documents est l'épreuve de courses.
- 2. Le sous-groupe auquel appartient cette épreuve est la course de vitesse.
- 3. L'épaisseur de la de la ligne d'arrivée est de 5cm ou 50 mm

Consigne 2.

- 1. L'espace qui se trouve entre deux lignes blanches est appelé : le couloir.
- 2. **C'est** espace sert au déplacement des athlètes pendant une course;
- 3. Le titre ou nom donné à chacun de ces documents est l'arrivée d'une course de vitesse.

Consigne 3.

- 1. Le vainqueur de la course du document 1 est l'athlète du couloir n°7.
- 2. Le vainqueur de la course du document 2 est l'athlète du couloir n°7.
- 3. Les athlètes seront classés dans l'ordre dans lequel une partie quelconque de leur corps (c'est-à-dire leur torse mais non la tête, le cou, les bras, les jambes, les mains ou les pieds atteint le plan vertical du bord intérieur de la liane d'arrivée.