

COLLEGE PRIVE BILINGUE MONTESQUIEU



Année Scolaire	Evaluation	Epreuve	Classe	Durée	Coefficient
2024 - 2025	1	SVTEEBH	2 nd C	2h	02

I- EVALUATION DES RESSOURCES

/10Pts

PARTIE A : EVALUATION DES SAVOIRS /4PTS .

A1- Question à Choix Multiple 0,5 x 4 = 2pts

1- Les végétaux chlorophylliens sont des êtres autotrophes car :

- a- Ils puisent dans le sol certaines substances organiques dont ils ont besoin ;
- b- Ils produisent leur propre matière à partir des nutriments exclusivement minéraux ;
- c- Ils utilisent l'énergie du dioxyde de carbone pour produire des substances ;
- d- Ils rejettent du dioxygène.

2- Les échanges gazeux chlorophylliens ont lieux dans :

- a- La tige de certaines plantes
- b- Les stomates de la face extérieure des feuilles.
- c- Les stigmates de la face intérieure des feuilles.
- d- Les racines de la plante.

3- La sève élaborée :

- a- a la même composition que la sève brute.
- b- circule dans les mêmes tissus que la sève brute.
- c- est exportée hors de la feuille pendant la nuit uniquement.
- d- circule dans les cellules vivantes.

4. Concernant la circulation et la composition des sèves dans un végétal :

- a- la sève brute est constituée d'eau et des sels minéraux, et a un trajet descendant ;
- b- la sève élaborée est constituée d'eau et des sels minéraux, et a un trajet ascendant ;
- c- la sève élaborée est constituée d'eau et de matière organique, circule dans les vaisseaux du phloème avec un trajet descendant ;
- d- la sève brute est constituée d'eau et de matière organique circulant dans les vaisseaux du xylème.

A2- Question à réponse ouverte 0,5x4=2 pts

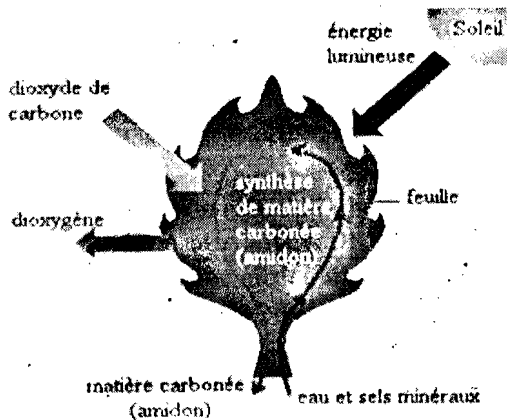
Sans utiliser les flèches, faire correspondre chaque mot de la colonne A à sa définition proposée dans la colonne B suivant le modèle $I=a ; I=b ; I=c ; I=d$

Colonne A (Mots)	Colonne B (Définitions)
1. Photosynthèse	a. Vaisseau conducteur de la sève élaborée contenant les substances organiques
2. Poils absorbants	b. Technique de séparation des différents pigments qui constituent la chlorophylle brute
3. Phloème	c. Prolongement filamenteux des racines assurant l'absorption de l'eau et des sels minéraux
4. Chromatographie	d. Fabrication de la matière organique par les plantes vertes à partir de la matière minérale

PARTIE B : EVALUATION DES SAVOIRS FAIRE ET DES SAVOIRS ETRE /6 PTS

Exercice 1 : Nutrition des végétaux chlorophylliens

La figure suivante montre que la feuille est une véritable petite « usine ». Observez attentivement la figure et répondez aux questions 1, 2, 3,4,5 et6.



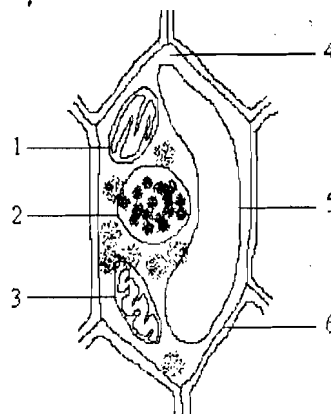
- 1) Nommer le produit fabriqué au niveau de la feuille (0.5 pt)
- 2) Nommer le déchet rejeté au cours de cette fabrication (0.5 pt)
- 3) Relever l'utilité de ce déchet pour l'Homme (0.5pts)
- 4) Déterminer la source d'énergie qu'utilise la feuille (0.5 pt)
- 5) Citer les « matières premières » qu'utilise la feuille (0.5 pt)
- 6) Nommer le phénomène qui permet cette fabrication (0.5pt)

Exercice 2 : Organisation des végétaux chlorophylliens

/3 pts

Le schéma d'interprétation suivant représente l'unité de structure et de fonctionnement d'un être vivant observée au microscope électronique.

- 1) Reconnaître et annoter le schéma ci-dessous ? (0,25 x7 = 1,75 pt)
- 2) Déterminer la localisation de la chlorophylle sur ce schéma ? (0,5pt)
- 3) Relever le rôle de la chlorophylle chez les plantes vertes ? (0.5 pt)



4 Donner le rôle de l'élément 1 ? (0.5 pt)

7- Titre : / 10 Pts

II - EVALUATION DES COMPETENCES

Compétence ciblée : Extraire la chlorophylle

Situation et contexte

Les élèves des établissements situés dans des villages ont été invités pour une journée porte ouverte qui sera organisée au lycée bilingue de Foyett. Afin de permettre à ses élèves de bénéficier des équipements dont dispose le lycée bilingue de Foyett, plusieurs ateliers de travail pratique sont constitués et les élèves des classes de seconde scientifique sont chargés de l'animation de l'atelier « *Extraction de la chlorophylle* ». Il vous a été ainsi demandé de préparer les manipulations qui seront réalisées dans l'atelier.

Consigne 1 : Après avoir rappelé l'objet du travail qui sera réaliser dans votre atelier, dresser la liste de tout le matériel nécessaire pour ce travail pratique **3pts**

Consigne 2 : Rédiger un texte de sept (7) lignes au maximum pour expliquer la démarche à suivre lors de la manipulation **4pts**

Consigne 3 : Sur une banderole qui sera accrochée sur votre stand et qui permettra de bien identifier votre atelier, porté y toutes les informations permettant d'identifier l'événement qui est organisé au lycée, l'objet du travail réaliser dans votre atelier ainsi que la classe qui l'anime. **3pts**

Critère d'évaluation	Pertinence de la Production.	Maitrise des connaissances	Cohérence de la production
Consigne1	0,5pt	1pt	0,5pt
Consigne2	1,5pt	2pts	0,5pt
Consigne3	1pt	1pt	0,5pt