

COLLEGE PRIVE MONGO BETIB.P 972 TÉL. : 242 68 62 97 / 242 08 34 69 YAOUNDE

ANNÉE SCOLAIRE	EVALUATION SUMATIVE	EPREUVE	CLASSE	DUREE	COEFFICIENT
2023/2024	N°02	SVT	4èmes	2H	02

Professeur: Mme BATCHOM Jour: Quantité:
 Noms de l'élève _____ Classe _____ N° Table _____

Date :

Compétence visée : contribuer des actions efficaces à la protection et à la conservation de la biodiversité

Appréciation du niveau de la compétence par le professeur: Note et appréciation

Notes	0-10/20	11-14/20	15-17/20	18-20/20	Note totale
Appréciation	Non Acquis (NA)	En cours d' Acquisition (AE)	Acquis (A)	Excellent (E)	
<u>Noms & prénoms du parent :</u>		<u>Contact du parent :</u>	<u>Observation du parent :</u>		<u>Date & signature</u>

Abess 2/11/202.

I- EVALUATION DES RESSOURCES

PARTIE A : EVALUATION DES SAVOIRS

EXERCICE 1 : Questions à choix multiples (QCM) 4pts

Chaque série d'affirmation ci-dessous comporte une seule réponse juste. Recopiez le tableau ci-dessous et écrire sous chaque numéro de question la lettre correspondant à la réponse juste.

Numéro de la question	1	2	3	4
Lettre de la réponse juste				

- 1- La biodiversité désigne :
 - a) La diversité des biosphères
 - b) La diversité naturelle des biotopes
 - c) La diversité du monde vivant
 - d) Aucune réponse n'est juste. 0.5pt
- 2- Les palétuviers sont les arbres retrouvés
 - a) En forêt
 - b) En savane
 - c) Dans la steppe
 - d) Dans la mangrove 0.5pt
- 3- Le cartilage de conjugaison permet à l'os de grandir
 - a) En épaisseur
 - b) En longueur
 - c) En épaisseur et en longueur
 - d) Aucune réponse n'est juste
- 4- Le principal coupable de la diminution de la biodiversité est
 - a) L'Homme
 - b) Les animaux
 - c) L'Homme et les animaux
 - d) Les ciseaux.

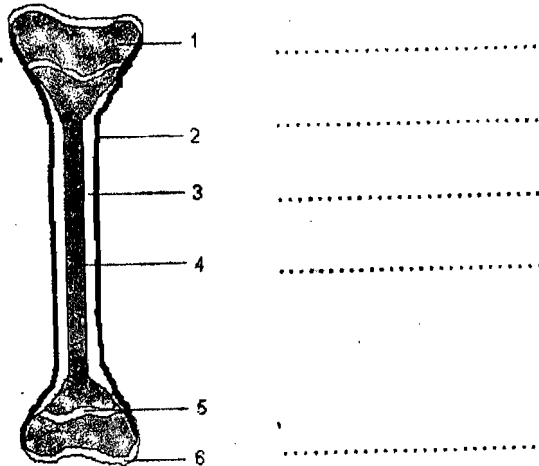
EXERCICE 2 : Questions à réponses ouvertes (QRO) 2.5pts

- 1- Définir les mots et expressions suivants :
 Ecosystème, biocénose 0.25x2 = 0.5pt
- 2- Citer

- a- Deux causes de diminution de la biodiversité 0.25x2 = 0.5pt
- b- Deux moyens de lutte contre la diminution de la biodiversité 0.25x2 = 0.5pt
- Expliquer les techniques de transformation d'un produit d'élevage de ton choix 1pt

PARTIE B : EVALUATION DES SAVOIR-FAIRE ET DES SAVOIR-ETRE 6pts

EXERCICE 1 : Identifier et nommer les parties de l'os 2.5pts



Le document ci-dessus montre la coupe longitudinale d'un os long jeune.

- 1- Annoter ce document en utilisant les lettres portées dessus. 2pts
- 2- a) Nomme la partie responsable de la croissance en longueur de l'os. 0.25pt
- b) Quelle substance trouve-t-on dans l'os spongieux ? 0.25pt

EXERCICE 2 : Décrire quelques écosystèmes 3.5pts

- 1- Reproduire le tableau suivant sur votre feuille de composition et le compléter en citant deux (2) écosystèmes de votre choix pour chaque écosystème donner deux caractéristiques, deux espèces animales, deux espèces végétales.

ECOSYSTEMES	CARACTERISTIQUES		EXEMPLES d'ESPECES ANIMALES		EXEMPLES D'ESPECES VEGETALES	
	1		1		1	
	2		2		2	
	1		1		1	
	2		2		2	