

COLLEGE PRIVE LAÏC LA VICTOIRE								
Année Scolaire	Séquence	Epreuve	Classe	Durée	Coefficient			
2023 - 2024	3	Science	Terminale A	1 heure	1			
Enseignant : AMBASSA Axel Cyriaque ( <i>Doctorant</i> )			Jour : ..... Décembre		Qté			
Compétence visée :								
Appréciations			Notes			Parents		
Non acquis	Encours d'acquisition	Acquis	Partie I	Parie II	TP	TOTAL / 20	Observations / Contact	Signature

## I- ÉVALUATION DES RESSOURCES

/10pts

### PARTIE A : ÉVALUATIONS DES SAVOIRS /4PTS

#### Exercice 1 : QUESTIONS A CHOIX MULTIPLES (QCM)

(0,5x4 = 2pts)

Chaque série de questions comporte une seule réponse juste. Compléter le tableau ci-après par la lettre correspondante à la réponse exacte.

Questions	1	2	3	4
Réponses				

#### 1- La première division de la méiose donne :

- a. 02 cellules à 2n chromosomes à deux chromatides
- b. 02 cellules à n chromosomes à deux chromatides
- c. 02 cellules à 2n chromosomes à une chromatide
- d. 02 cellules à n chromosomes à une chromatide

#### 2- La transformation schématisée par « ADN -----→ARN » :

- a. Est la traduction
- b. Est catalysée par une enzyme appelée ADN polymérase
- c. Consomme de l'énergie sous forme d'ATP
- d. Est la transcription

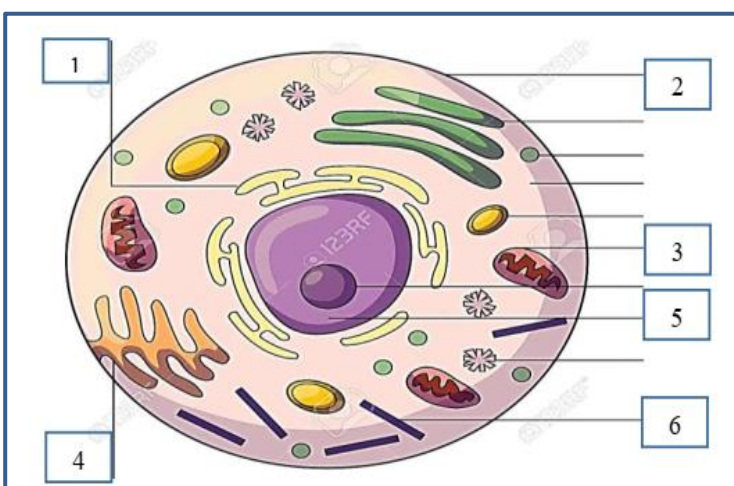
#### 3- L'une des causes de la malabsorption intestinale est :

- a- L'intestin irritable
- b- La constipation
- c- Les suppléments nutritionnels
- d- L'infection

#### 4-La présence du glucose dans l'urine est la conséquence d'un mauvais fonctionnement :

- a- Du pancréas seulement
- b- Du foie seulement
- c- Du pancréas et du foie
- d- De l'intestin grêle

#### Exercice 2 : Exploitation des documents 2pts



1-) Le **document 1** ci-contre nous présente la structure d'une cellule vue au microscope électronique :

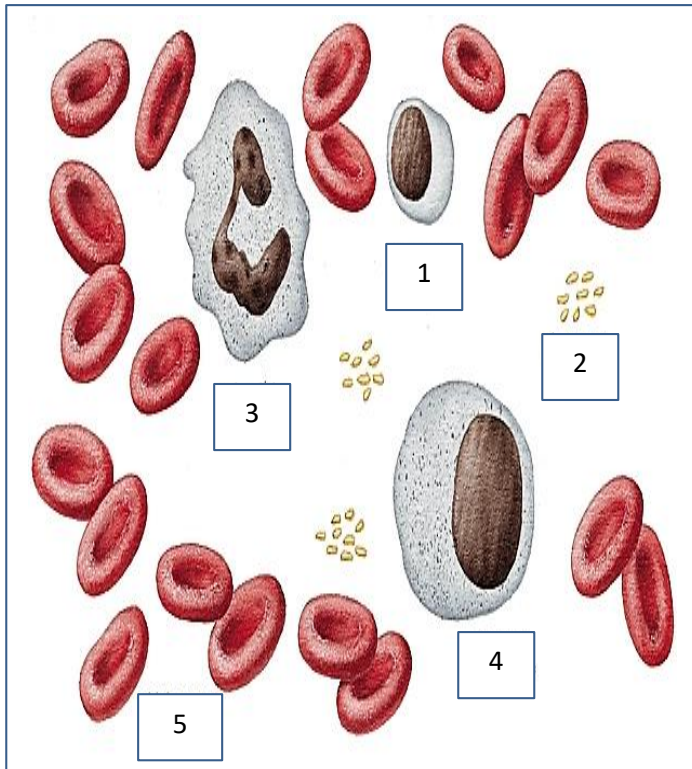
a-) Identifier cette cellule tout en donnant une caractéristique qui t'a poussé à l'identifier **0,5pt**

b-) Nommer les éléments numérotés par : 1 à 4 **1pt**

c-) Donner les rôles des éléments 2 et 3 **0.5pt**

**PARTIE B : EVALUATION DES SAVOIRS FAIRE**

**Exercice 1 : Identifier les éléments figurés du sang et donner leurs rôles 3pts**



- 1- Définir frottis sanguin. **0.5pt**
- 2- Nommer les différents constituants de ce frottis sanguin à l'aide des chiffres 1 à 5. **1.25pt**
- 3- Donner le rôle des éléments 1, 2 et 5. **0.75pt**
- 4- Nommer le processus de sortie des leucocytes des capillaires sanguins. **0.5pt**

**Exercice 2 : Expliquer le devenir des produits de la digestion et leurs rôles 3pts**

Au cours d'un repas, Jean a consommé du poisson braisé avec du manioc, accompagné d'un verre d'eau

- 1-) Nommer les produits issus de la digestion de ces substances organiques **1pt**
- 2-) Déterminer le devenir de ces produits issus de la digestion. **1pt**
- 3-) Déterminer le rôle ou l'utilité de ces produits une fois absorbé par l'organisme. **1pt**

**II- ÉVALUATION DES COMPETENCES /10pts**

**Compétence ciblée :** Sensibiliser sur les mécanismes de perinnisation au sein d'une espèce en rapport avec les caractéristiques d'une espèce.

En regardant un reportage à la télévision, ton petit frère apprend que la biosynthèse des protéines est un processus qui permet à partir d'une molécule d'ADN, d'obtenir une chaîne polypeptidique. Ce phénomène se passe en deux grandes étapes dont l'une se passe dans le cytoplasme et l'autre dans le noyau. Confus sur le déroulement de ce mécanisme, ce dernier te sollicite pour plus amples informations.

**Consigne 1 :** Dans un texte de 10 lignes maximum, explique à ce dernier l'étape qui se déroule dans le noyau, pour cela vous énumerez les différents acteurs intervenant dans cette phase. **3 pts**

**Consigne 2 :** Satisfait par ta brillante explication sur les détails concernant l'étape qui se déroule dans le noyau, il te sollicite une fois de plus pour un exercice similaire, cette fois-ci sur l'étape qui se déroule dans le cytoplasme. **4pts**

**Consigne 3 :** Afin d'étayer tes explications, illustre le mécanisme qui se déroule dans le noyau en te servant de ce brin transcrit d'ADN : **ACT GCC TAC CTG AAU ACT ATG ACG TGA GAT. 3 pts**

Consigne	Critère	Pertinence de la production	Maîtrise des connaissances	Cohérence de la production
Consigne 1		0,5 pts	2 pts	0,5 pt
Consigne 2		1 pt	2 pt	1 pt
Consigne 3		0,5 pt	2 pt	0,5 pt