



COLLEGE LA PREVOYANCE			ANNEE SCOLAIRE 2022/2023		
DEPARTEMENT	EVALUATION	MATIERE	CLASSE	DUREE	COEF
SVTEEBB	DS N° 3	ST	5 ^e	1H30	02

Nom et Prénom.....

Compétence visée : Utilisation des plantes médicinales								
Appréciations			Notes				Parents	
Non acquis	Encours d'acquisition	Acquis	Partie I	Partie II	TP	TOTAL / 20	Observations / Contact	Signature

I : EVALUATIONS DES RESSOURCE 10 POINTS

Partie A: EVALUATION DES SAVOIRS

EXERCICE 1 :

4points

1- Définir les mots et expressions suivantes

Pictogramme..... 1pt

Mélange hétérogène

Trajectoire..... 1pt

La vitesse moyenne est 1pt

EXERCICE 2 : savoir faire

6points

1- Complete par les mots qui conviennent

1x3=3pts

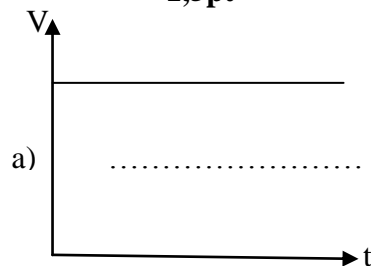
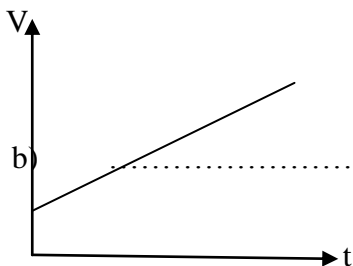
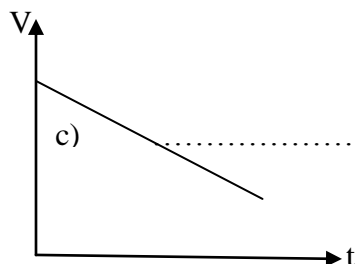
1-1- Ensemble des positions qu'occupe un mobile est la

1-2- L'objet par rapport auquel on dit qu'un objet est en mouvement est appelé.....

1-3- Objet qui se déplace est appelé.....

2- Pour aller de son domicile au collège, Raoul se déplace à vélo. Il parcourt une distance de 1200m en 10minutes. Calculer la vitesse moyenne de Raoul en m/s. 1,5pt

3- Observer les diagrammes de vitesse ci-dessous et dire pour chacun d'eux si le mouvement est **uniforme, accéléré ou retardé.** 1,5pt



Partie B : EVALUATION DES SAVOIRS FAIRES ET /OU ETRE 3pts

Exercice 1 : Exploitation des documents

- 1-I nommer deux parasites externes et internes des animaux.....
.....
..... (1pts)
- 2- expliquer en une ligne pourquoi on dit que les parasites internes sont des endoparasites.....
.....
..... (1pt)
- 3- nommer deux parasites des végétaux.....
.....
..... (1,pts)
- 4- Donner deux actions à mener pour lutter contre ces parasites chez les animaux d'une part et chez les végétaux d'autre part
.....
..... (0,5pt)

Exercice 2 : Transformation physique de l'eau Le document ci-dessous montre les différentes transformations physiques de l'eau.

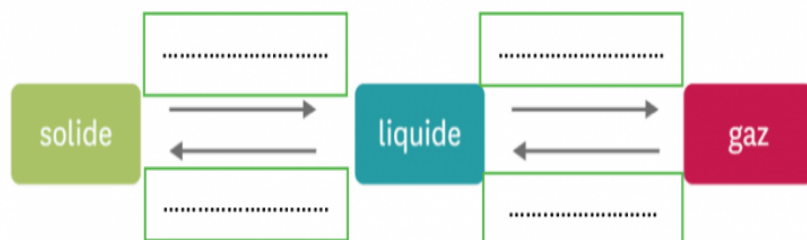
1-Nomme les différentes transformations en complétant sur les pointillés.

2-Citer un exemple d'eau gazeuse et solide

0.25x2=0.5pt

Exercice 1 : Apprendre ma leçon (vocabulaire, essentiels)

Complète le schéma ci-dessous avec les bons changements d'état :



PARTIE 2 : EVALUATION DES COMPETENCES.10PTS

Compétence visée : Savoir définir le repère d'espace et repère de temps

Situation problème contextualisée.

Le domicile des parents de TANKOUA se trouve à la borne kilométrique n° 10 et son établissement à la borne n°13. Il part de la maison à 6h40min et arrive à l'établissement à 7h20min. Le parent de TANKOUA ne sait donc pas comment si prendre pour gérer ce parcours et gagner souvent en temps car il est analphabète, alors on t'a choisi, élève de 5^e au collège la Prévoyance pour aider le parent de TANKOUA à résoudre son problème.

Consigne 1 : Que représentent 6h40 et 7h20 ? Détermine la durée de son parcours en seconde.

.....

.....

.....

.....

.....

.....

.....

2 pts

Consigne 2 : Que représente la borne kilométrique n° 10 ? . Calculer la distance qui sépare la maison et l'école

.....

.....

.....

.....

.....

.....

2 pts

Consigne 3: Calcule la vitesse moyenne en kilomètres par seconde km/s et en mètre par heure m/H. A l'aide de ton papier millimétré illustre les différents courbes

.....

.....

.....

.....

.....

.....

.....

2 pts