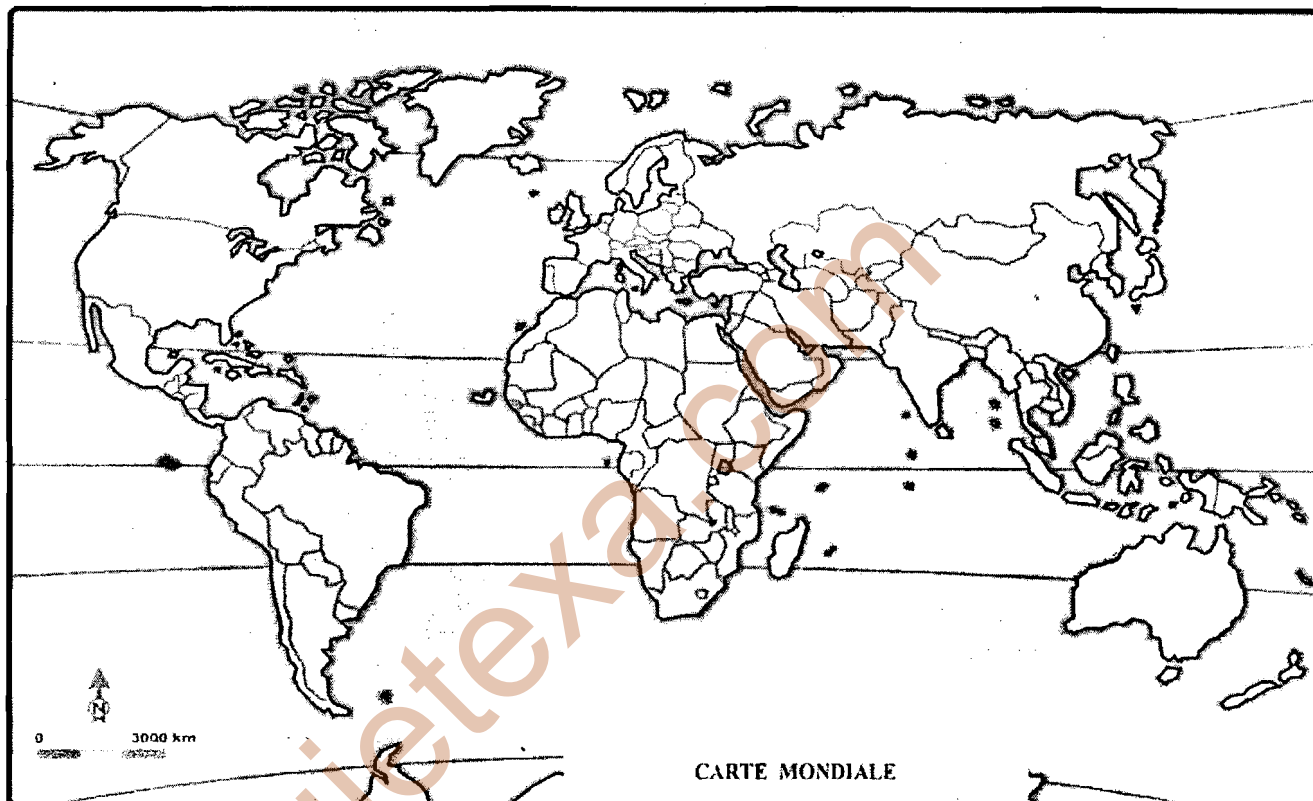




ÉPREUVE DE GEOGRAPHIE / CLASSE DE 1^{ère} AN / JANVIER 2022

I- EVALUATION DES RESSOURCES (5pts)

1. Dans une production de 10 à 15 lignes présente deux solutions politiques de limitation de l'immigration.
2. Soit la carte ci-dessous (4pts)



- a) Représente deux des régions les plus densément peuplées du monde.
- b) Représente deux foyers d'immigration et une zone de transit des migrants du sud Sahara.
- c) Explique la forte attractivité des foyers d'immigration représentés plus haut.

II- EVALUATION DES COMPETENCES

Thème : Limitation des migrations

Supports

Document 1 : Les causes et les modes de l'expansion urbaine

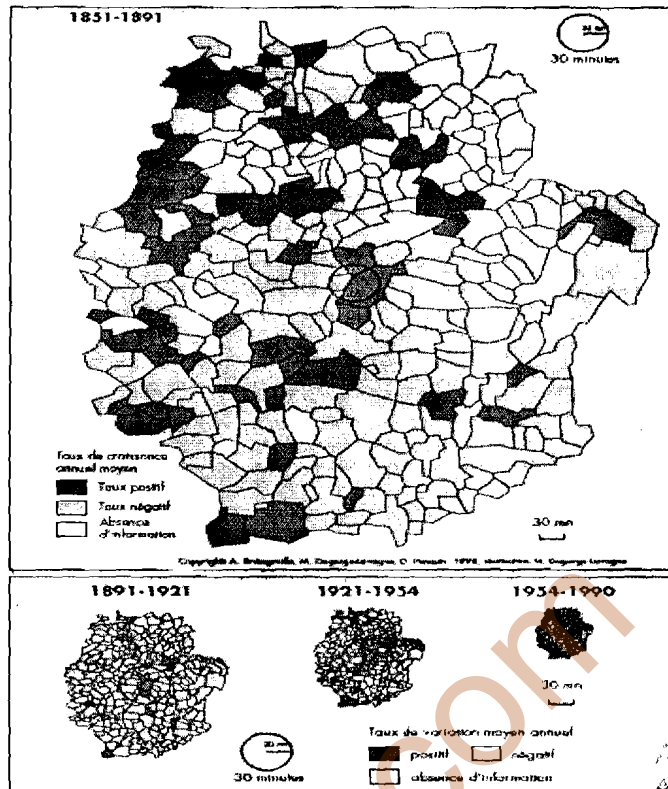
Le monde connaît depuis le milieu du XX^{ème} siècle une très forte accélération de l'urbanisation qui se traduit par l'accroissement de la population, de la taille et des activités des villes.

Une littérature considérable a entrepris la description de l'étalement des villes à l'époque contemporaine. Qu'on l'appelle péri-urbanisation, rurbanisation ou suburbanisation, l'extension des banlieues puis des zones dominées par les activités urbaines vers les régions rurales environnantes est un processus général, qui caractérise les effets de l'automobile sur la forme des villes dans la seconde moitié du XX^e siècle.

On décrit la ville comme une entité qui se densifie, en général dans le cadre d'une commune, en absorbant une population migrante en majorité originaire des campagnes voisines, puis qui poursuit son extension en débordant sur les communes rurales voisines qu'elle contribue à revitaliser, tandis que son centre peut connaître un desserrement de la population résidente, une dédensification (comme cela a été le cas pour l'ensemble des unités urbaines françaises à partir de 1975). Les lieux de plus forte croissance se déplacent, du centre vers la banlieue puis vers des périphéries de plus en plus lointaines. La croissance urbaine prend ainsi la forme d'une onde, qui se propage du centre de l'agglomération vers sa périphérie, et même au-delà, dans la région environnante.

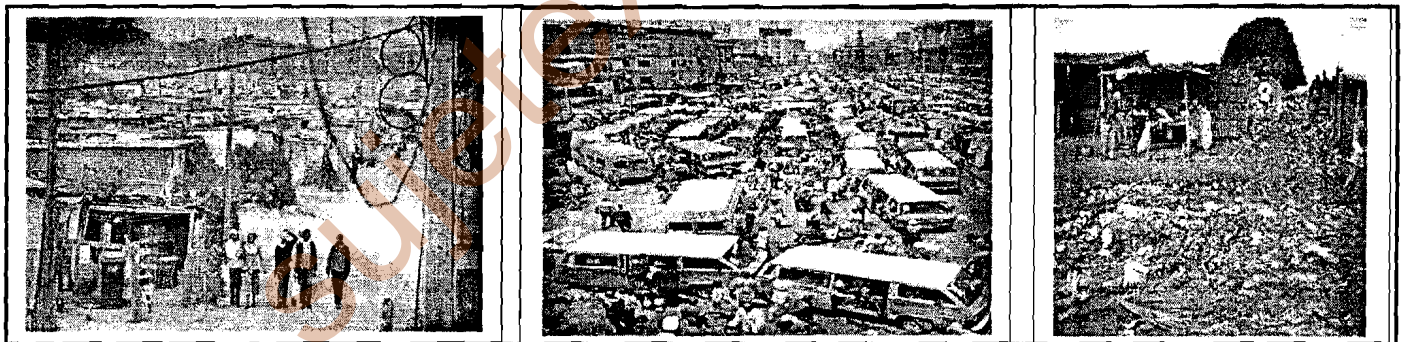
Source : D. Pumain et al : La ville et la croissance urbaine dans l'espace-temps, pp 38-41

Document 2 : Communes en croissance et communes en déclin démographique autour de Valence



Source : D. Pumain et al ; *La ville et la croissance urbaine dans l'espace-temps*, p. 41

Document 3 : Les problèmes des villes du tiers-monde



Source : Atlas de notre monde, 2014 pp 70-71

Consigne de travail : Les documents ci-dessus exposent les modes d'expansion urbaine et les problèmes associés. Rédige une production cohérente y relative dont les grandes lignes reposent sur les tâches suivantes.

- 1- Présente deux modes de l'expansion urbaine.
- 2- A partir des documents décris deux problèmes des villes du tiers-monde.
- 3- Propose deux mesures concrètes pour limiter les effets pervers de la croissance urbaine.