

EPREUVE D'EDUCATION A LA CITOYENNETE**PARTIE A : LA VERIFICATION DES RESSOURCES****A1 - La vérification des savoirs**

- 1 - Définitions : démocratie, coopérative. (1pt x 2 = 2pts)
- 2 - Questions de cours :
- a) Donne deux relations qui existent entre le pouvoir exécutif et le pouvoir législatif au Cameroun. (0,5pt x 2 = 1pt)
- b) Cite deux manifestations de la démocratie représentative au Cameroun. (0,5pt x 2 = 1pt)

A2 - La vérification des savoir-faire

- 1 - Reproduis et fais correspondre les entreprises suivantes à leur secteur économique :

EntreprisesSecteur de l'économie

Société Nationale de raffinerie

Secteur primaire

Société commerciale de banque

Secteur secondaire

Société Forestière du Mbam

(1pt x 2 = 2pts)

- 2 - Reproduis et entoure trois moyens d'action des syndicats :
grève - famine - vote - dialogue - réunion de chantier - recours à l'inspection du travail.
(0,5pt x 3 = 1,5pt)
- 3 - A partir des termes suivants, construis l'organigramme d'une entreprise :
Cadres - Service commercial et administratif - Patron. (0,5pt x 3 = 1,5pt)

PARTIE B : LA VERIFICATION DE L'AGIR COMPETENT OU DES COMPETENCES

Situation-problème : Dans ton village ce dimanche, c'est le jour de l'élection présidentielle. Tu constates que sur près de 10 000 habitants, deux cents seulement se sont inscrits sur les listes électorales. Il t'est demandé de sensibiliser la population de ton village sur les bienfaits de la participation de tous à la vie politique de notre pays.

Documents

Document 1 : Photo du Président de la République du Cameroun



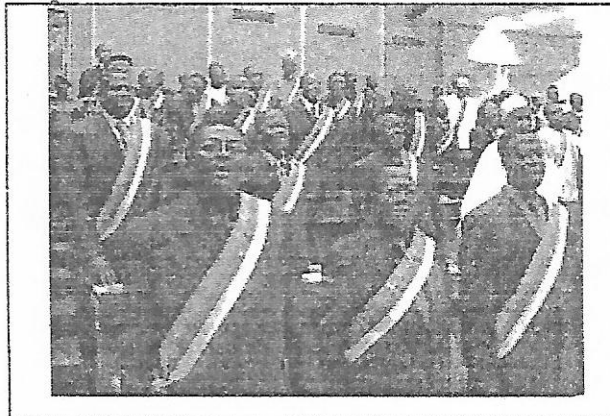
Source : <http://www.google.com>

Document 2 : Les conditions pour être électeur au Cameroun

Sont électeurs, les camerounais des deux sexes ... jouissant de leurs droits civils et politiques et régulièrement inscrits sur les listes électorales ... Les personnes condamnées pour crime ou atteinte contre la sécurité de l'Etat ... les handicapés mentaux sont privés du droit de vote.

Source : Clément Mbom, Instruction Civique, Éditions africaines, Douala, Hatier, 1986, P.137.

Document 3 : Photo des députés en assemblée



Source : wikipedia.org

Consigne : Effectue les tâches suivantes :

- 1 - Présente le problème posé dans la situation ci-dessus. (3pts)
- 2 - A partir des documents proposés, identifie deux conditions à remplir pour être électeur au Cameroun. (3pts)
- 3 - Donne deux arguments pour emmener les populations de ton village à participer à la vie politique de leur pays. (3pts)

Présentation : 2pts