

BACCALAUREAT BLANC N°1

Département de : GÉOGRAPHIE	CLASSE : TERMINALES A4	Coef : 2
Épreuve de Géographie	Durée 2h	

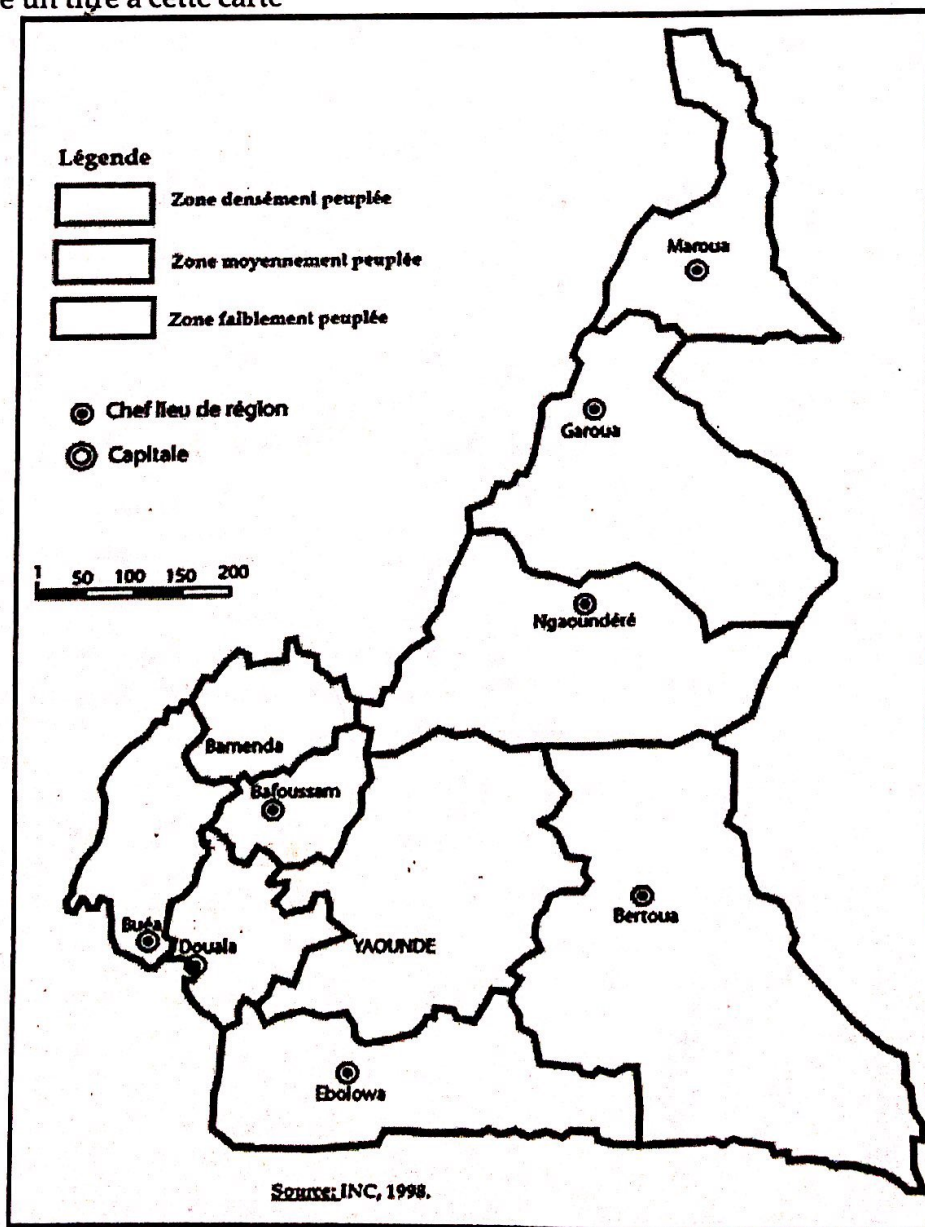
PARTIE A: ÉVALUATION DES RESSOURCES (9pts)

1. Dans une production de 10 à 15 lignes, présente deux problèmes des villes au Cameroun. (5pts)

2. Travail à faire : (4pts)

a) Complète la carte ci-dessus en y représentant les densités des régions suivantes : -Nord (70 habitants au km²), Sud (22 habitants au Km²) et le Littoral (140 habitants au Km²). (1x3=3pts)

b) Donne un titre à cette carte (1x1=1pt)



PARTIE B: ÉVALUATION DE L'AGIR COMPÉTENT (9pts)

THEME : Promotion du développement intégré.

Les supports :

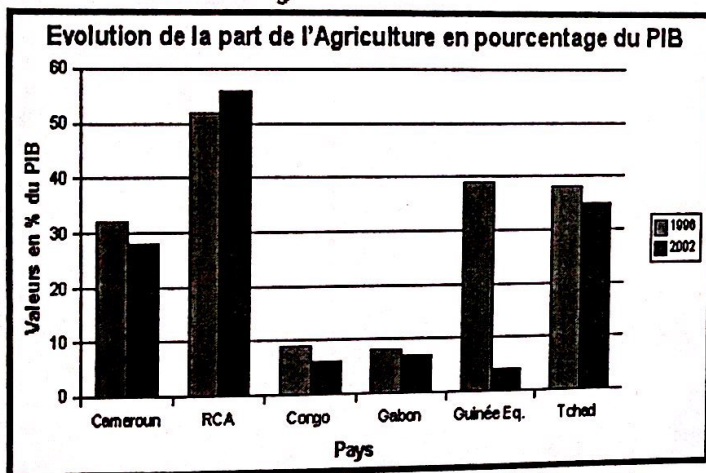
Documents :

Document 1 : L'agriculture Camerounaise

Ils représentent pourtant 65% de la population camerounaise. Malheureusement, les acteurs du monde agricole n'arrivent pas à produire suffisamment les denrées locales nécessaires à la nutrition de plus de 25 millions d'habitants que compte le Cameroun. Le secteur agricole se porte mal au Cameroun. Pourtant, la majeure partie de la population camerounaise, soit 65%, est active dans l'agriculture. Mais, la production des denrées locales reste insuffisante pour nourrir les plus de 25 millions d'habitants que compte le Cameroun. Une investigation effectuée au Centre Régional d'Initiatives et de Formation en Agriculture et Technologies Innovantes de Douala (Crifat) a permis de toucher à la réalité au registre des causes : un manque de suivi agronomique conséquent. Les agriculteurs et les gros investisseurs tirent la sonnette d'alarme face à cet état des lieux qui ne favorise pas un secteur agricole de qualité et des denrées locales en quantité. Du coup, ils font face à des difficultés énormes tant pour leurs différents investissements que pour la collecte de leurs différentes productions dans les plantations.

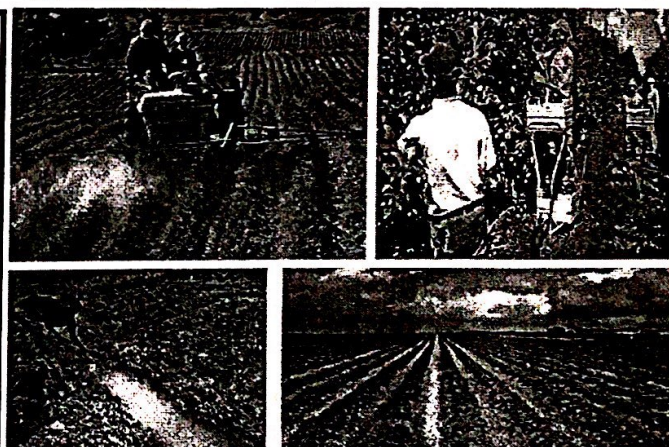
Source : © Journal Diapason : Catherine Aimée BIIOA (stg), n°2011, 2016.

Document 2 :



Source : Minader, 2010.

Document 3 :



Source : Wikipédia.fr

Consigne :

Les documents ci-dessus évoquent un problème qui se pose avec acuité dans la paysannerie du Cameroun. Rédige une production cohérente d'une page s'appuyant sur les tâches ci-après.

1. Présente le problème posé et ses principaux (02) facteurs. (3pts)
2. À travers deux (02) arguments montre l'impact de ce phénomène sur le quotidien des citoyens. (3pts)
3. Propose deux (02) solutions à l'État pour favoriser une production répondant à la demande locale. (3pts)

(3pts)

Perfectionnement 2pts