

REPUBLIQUE DU CAMEROUN

Paix-Travail-Patrie

MINISTERE DES ENSEIGNEMENTS SECONDAIRES

INSPECTION GENERALE DES ENSEIGNEMENTS

INSPECTION DE PEDAGOGIE CHARGEE
DES SCIENCES HUMAINES

SECTION HISTOIRE-GEOGRAPHIE-ECONOMICS

E-mail: ipshminesec@yahoo.fr

REPUBLIC OF CAMEROON

Peace-Work-Fatherland

MINISTRY OF SECONDARY EDUCATION

INSPECTORATE GENERAL OF EDUCATION

INSPECTORATE OF PEDAGOGY IN CHARGE
OF SOCIAL SCIENCES

DEPARTMENT OF HISTORY-GEOGRAPHY-ECONOMICS

Mail Box: ipshminesec@yahoo.com

DUREE : 2h

BEPC
EPREUVE ZERO

Session : 2019

Coef : 2

EPREUVE D'EDUCATION A LA CITOYENNETE

PARTIE A : LA VERIFICATION DES RESSOURCES

A1 : La vérification des savoirs

- 1- Définitions : parti politique, économie (1ptx2=2pts)
- 2- Questions de cours :
 - a) Donne deux mesures de promotion de la bonne gouvernance. (0,5x2=1pt)
 - b) Cite deux principes de la démocratie. (0,5x2=1pt)

A2 : La vérification des savoir-faire

- 1- Reproduis et classe dans l'ordre les phases de l'élection suivantes :
Dépouillement- vote- proclamation des résultats- inscription sur les listes électorales. (2pts)
- 2- Reproduis et entoure les problèmes des partis politiques à partir de la liste suivante :
Formation des militants- Financements- Acquisition des valeurs- Leadership- Représentativité territoriale- Sélection des candidats (0,5x3=1,5pt)
- 3- Reproduis et fais correspondre à l'aide d'une flèche, chacun des termes ou expressions suivants à sa définition
 - Le dépouillement
 - Un scrutin uninominal
 - Une élection législative
 - Le conseil constitutionnel
 - Système électoral dans lequel une seule personne est élue.
 - Juridiction chargée d'assurer la primauté de la constitution.
 - Opérations permettant de connaître les résultats d'un scrutin.(0,5x3=1,5pt)

PARTIE B : LA VERIFICATION DE L'AGIR COMPETENT OU DES COMPETENCES

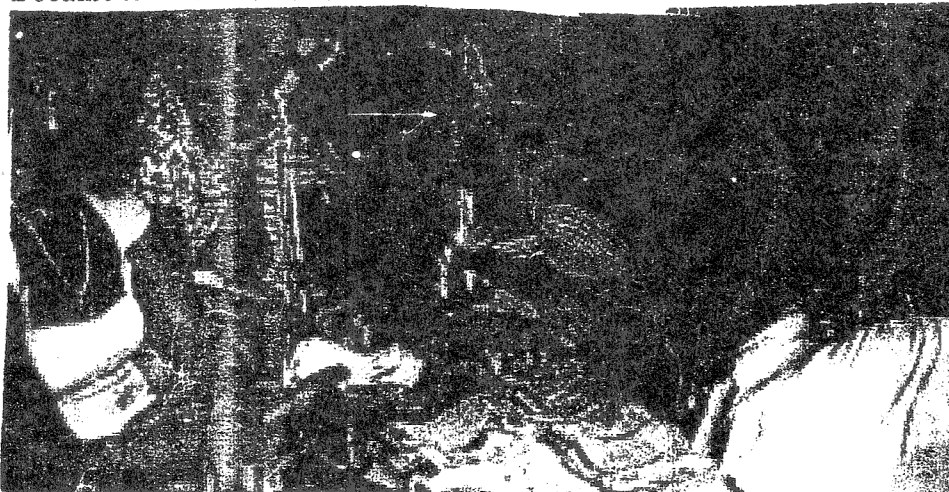
Situation-problème : Les femmes de ton quartier sont membres d'une tontine qui a des difficultés de fonctionnement. Elles te sollicitent pour leur donner des stratégies pour la bonne marche de leur association

Document 1

Au départ, nous avons ce qu'on appelle généralement le « fond de caisse » qui est une somme forfaitaire non remboursable versée par chaque adhérent, pouvant servir au fonctionnement de l'association. Puis viennent les cotisations des membres qui sont reversées à l'un des membres en fonction d'une périodicité bien établie. Celui qui en est bénéficiaire dispose donc d'une somme conséquente pour se lancer dans un projet ou un investissement de son choix : achat d'une moto taxi, ouverture d'un call box, ouverture d'une boutique...

Source : www.afribaba.info

Document 2 : Une séance de tontine



Source : <http://www.google.com>

Document 3 : Le palais de justice



Source : La voix du vat.com

Consigne : Effectue les tâches suivantes :

- 1- Présente le problème posé dans la situation ci-dessus. (3pts)
- 2- A partir des documents, donne deux avantages des tontines. (3pts)
- 3- Propose deux stratégies aux membres de l'association pour la bonne marche de leur structure (3pts)

PRESENTATION : (2pt)